





第29屆奧林匹克運動會 馬術比賽在香港

比賽地點：香港
 比賽日期：2008年8月(奧運會)
 2008年9月(殘疾人奧運會)

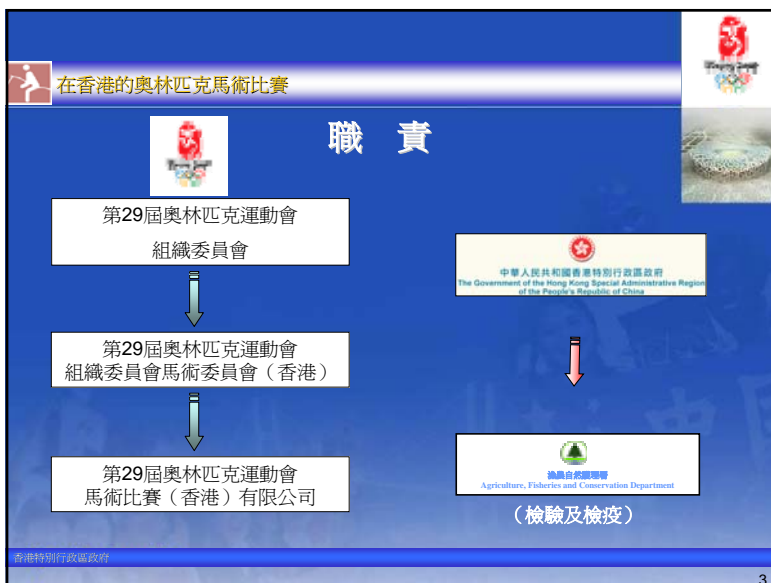
比賽項目：

- 盛裝舞步
- 場地障礙賽
- 三項賽

香港特別行政區政府

2



香港在馬匹檢疫方面的優勢

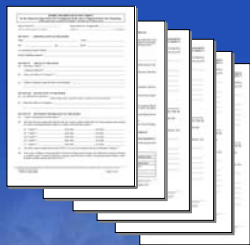
- 沒有出現主要的馬匹疾病
- 擁有一套國際認可的可靠監管機制
- 檢疫要求獲國際認同
- 已與17個政府/地區就賽馬馬匹入口程序簽訂協議
- 在賽馬方面擁有豐富的經驗

香港特別行政區政府

4



《進口議定書》



草擬《進口議定書》

邀請世界動物衛生組織、國際馬術聯會及香港賽馬會的專業獸醫參加漁農自然護理署舉行的技術會議



並與多個組織會晤，徵詢各方意見，包括 2005年

- 8月 — 與北京奧組委商討檢疫事宜
與國家質量監督檢驗檢疫總局及農業部商討檢疫事宜
- 9月 — 與國際馬術聯會獸醫部門經理Dr F Sluyter及香港賽馬會於香港會晤，討論進口議定書的內容
- 10月 — 與國際馬術聯會轄下30多個國家的聯會代表會晤，介紹檢疫、獸醫註冊、馬匹飼料及藥物進口等安排



2005年

- 11月 — 與國際馬術聯會的獸醫代表 Professor Leo Jeffcott 會晤



2006年

- 1月 — 徵詢世界動物衛生組織專家的意見
- 3月 — 與北京奧組委會晤，簡述進口議定書的最後擬稿





《進口議定書》得到下列組織的支持

- 世界動物衛生組織(OIE)
- 國際馬術聯合會(FEI)
- 香港賽馬會(HKJC)



《進口議定書》獲得下列組織的贊同

- 第29屆奧林匹克運動會組織委員會(BOCOG)
- 第29屆奧林匹克運動會組織委員會馬術委員會(香港)



漁農自然護理署

香港特區負責為動物進行檢驗檢疫的部門



《進口議定書》的目的

- 確保進口馬匹並無感染外來疾病，不會危害香港的馬群及其他參賽的馬匹





《進口議定書》的主要要求

- 進口馬匹須遵照規定，具備適當的獸醫證明文件，證明馬匹沒有感染外來疾病；馬匹必須健康，適合競賽
- 出口前檢疫期(Pre-Export Quarantine, PEQ): 7 天
- 抵港後隔離期(Post-Arrival Isolation, PAI): 10 天



續:

- 要求馬匹接種預防馬科流感 Equine Influenza (EI) 的疫苗
- 建議馬匹接種預防日本腦炎 Japanese Encephalitis (JE) 的疫苗(因為日本腦炎已是香港的地方性疾病)
- 要求馬匹沒有馬科梨漿蟲病 Equine Piroplasmosis、馬科傳染性貧血症 Equine Infectious Anaemia (EIA) 和馬科病毒性動脈炎 Equine Viral Arteritis (EVA) 的臨床症狀或需接受有關化驗



續:

- 馬匹需要獲證明未有感染下列疾病，或已接受下列疾病化驗：
 - 非洲馬疫 African Horse Sickness (AHS)
 - 西尼羅病毒 West Nile/Kunjin Virus
 - 水泡性口腔炎 Vesicular Stomatitis
 - 及其他主要疾病
- 全部馬匹將根據國際馬術聯合會(FEI)所發出的馬匹護照加以識別



馬匹須經由認可檢疫馬廐進口香港

- 來自各國的馬術馬匹將由數個運輸中心內之認可檢疫馬廐進口香港





《進口議定書》的詳情

- 有關《進口議定書》的詳情將上載到漁農自然護理署(漁護署)網址 www.afcd.gov.hk

- 網址亦與相關組織連結，包括第29屆奧林匹克運動會組織委員會(BOCOG)及國際馬術聯合會(FEI)等等



漁農自然護理署將跟進

- 安排世界動物衛生組織(OIE)的專家團來港視察場地及評估生物保安措施



續:

- 不斷監管奧運場地的隔離馬廄及有關設備的施工情況，包括與動物福利及生物保安措施的相關設施



續:

- 與香港獸醫管理局商討，為需要在馬術比賽期間執行獸醫學工作的獸醫註冊，包括國際馬術聯合會的獸醫





續:

- 擬備守則，包括：
 - 由馬匹到達香港國際機場至運往奧運場地的隔離馬廄
 - 馬廄、訓練場地及比賽地點的生物保安措施與馬匹的管理工作，包括在抵港後隔離期間的工作
 - 奧運馬術比賽後馬匹再出口的安排



續:

- 安排國際馬匹託運公司到香港視察有關環境及設施



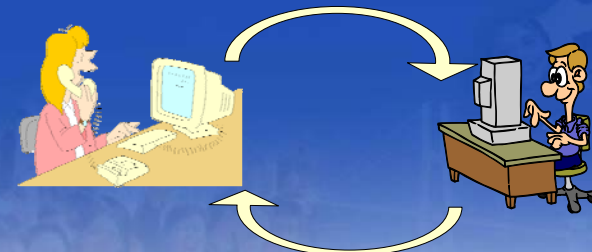
續:

- 在馬術比賽舉辦前6個月，辦理進口馬術參賽馬匹特別許可證的申請



續:

- 與馬術比賽後馬匹將再出口前往的進口國家及裝運公司聯絡，查明進口健康證書及裝運細節的要求





續:

- 在出口前檢疫期(PEQ)期間，派員到海外認可的檢疫馬廄預先檢查馬匹



續:

- 發出特別許可證
(馬匹在進口香港前必須提供馬匹健康證明書以供檢查；馬匹如未能符合進口要求，可能被拒絕進口)



續:

- 在香港國際機場迎接馬匹和設備，並且運往奧運場地的隔離馬廄



續:

- 運送馬匹的動物福利
- 在運送、訓練及比賽期間監控馬匹的福利事宜





續:

- 植物檢疫
– 在隔離、訓練及比賽地點監控植物檢疫事宜



殘疾人奧運會

- 殘疾人奧運會馬術比賽的馬匹進口安排與奧運會的相同



第29屆奧林匹克運動會 馬術比賽在香港



二零零六年三月

完

香港特別行政區政府