

土地註冊處  
土地註冊處收到作登記的契約  
每月綜合統計數字

附表 1

月份： 2011 年 7 月

| 項目  | 契約性質         | 收到作登記的契約數目         |                    |                      | 價值(以百萬元整數計算) |        |        |
|-----|--------------|--------------------|--------------------|----------------------|--------------|--------|--------|
|     |              | 市區                 | 新界                 | 總計                   | 市區           | 新界     | 總計     |
| 1.  | 樓宇買賣合約       | 3,498<br>( 4,144 ) | 3,793<br>( 4,141 ) | 7,291<br>( 8,285 )   | 28,899       | 13,455 | 42,354 |
| 2.  | 地段買賣合約       | 5                  | 213                | 218                  | 1,011        | 1,094  | 2,105  |
|     | 小計 (1) + (2) | 3,503              | 4,006              | 7,509                | 29,910       | 14,549 | 44,459 |
| 3.  | 樓宇轉讓契約       | 6,225<br>( 7,251 ) | 6,034<br>( 6,698 ) | 12,259<br>( 13,949 ) | 40,498       | 20,013 | 60,511 |
| 4.  | 地段轉讓契約       | 22                 | 704                | 726                  | 2,294        | 1,645  | 3,939  |
|     | 小計 (3) + (4) | 6,247              | 6,738              | 12,985               | 42,792       | 21,658 | 64,450 |
| 5.  | 建築按揭 / 抵押    | 1                  | 10                 | 11                   |              |        |        |
| 6.  | 樓宇按揭 / 抵押    | 5,253              | 5,758              | 11,011               |              |        |        |
|     | 小計 (5) + (6) | 5,254              | 5,768              | 11,022               |              |        |        |
| 7.  | 撤銷按揭 / 抵押    | 5,787              | 6,892              | 12,679               |              |        |        |
| 8.  | 租約           | 299                | 123                | 422                  |              |        |        |
| 9.  | 戰前樓宇重建豁免管制令  | 0                  | 0                  | 0                    |              |        |        |
| 10. | 其他           | 4,570              | 4,272              | 8,842                |              |        |        |
|     | 總計           | 25,660             | 27,799             | 53,459               |              |        |        |

註：括號內的數字表示涉及單位數目。

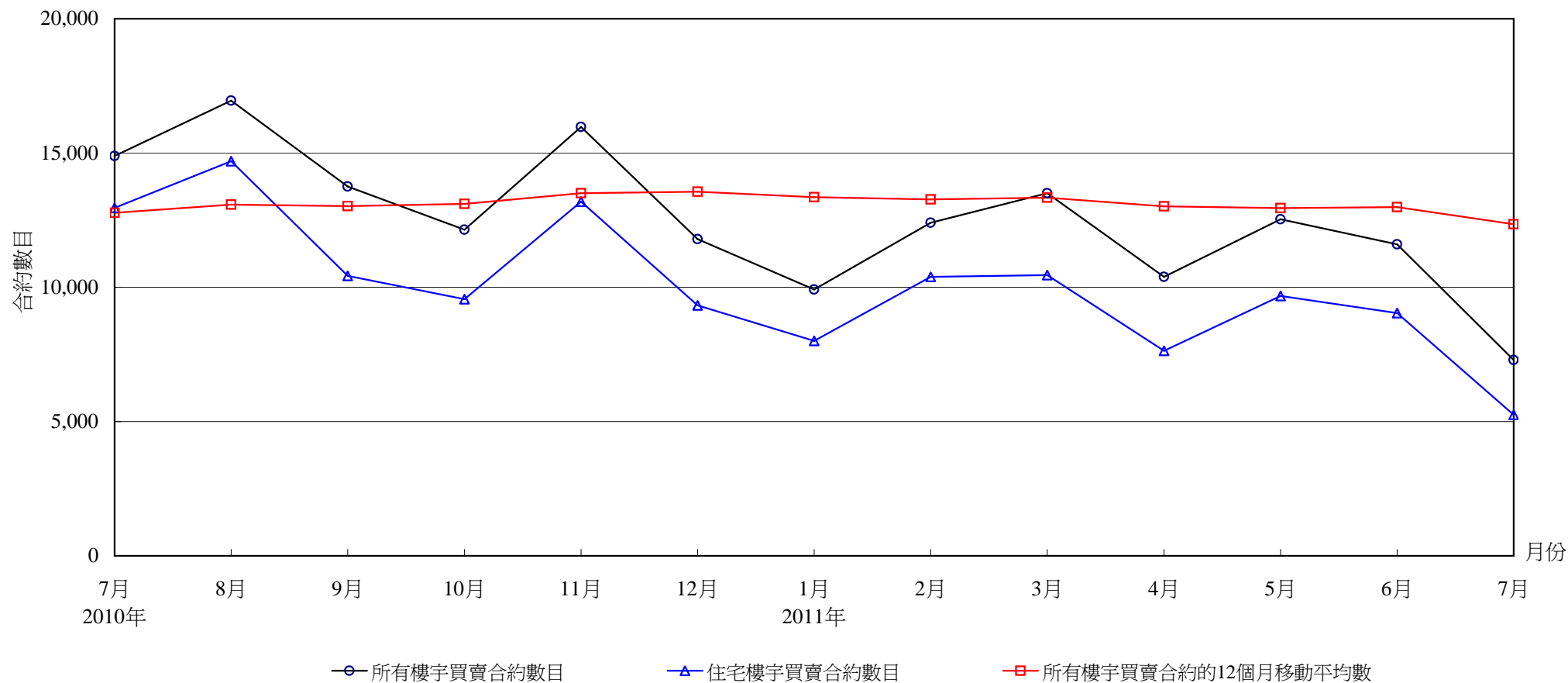
土地註冊處  
每月統計數字比對表

月份：2011 年 7 月

| 項目               | 2011 年<br>7 月 | 2011 年<br>6 月 | 2010 年<br>7 月 | 2011 年 7 月<br>增加 (+) 或 減少 (-) |        |            |        |
|------------------|---------------|---------------|---------------|-------------------------------|--------|------------|--------|
|                  |               |               |               | 2011 年 6 月                    |        | 2010 年 7 月 |        |
|                  |               |               |               | 數目或價值                         | 百分比    | 數目或價值      | 百分比    |
| 1. 樓宇買賣合約        |               |               |               |                               |        |            |        |
| (a) 數目           | 7,291         | 11,601        | 14,885        | - 4,310                       | - 37.2 | - 7,594    | - 51.0 |
| (b) 價值           | 42,354        | 70,459        | 60,424        | - 28,105                      | - 39.9 | - 18,070   | - 29.9 |
| 2. 地段買賣合約        |               |               |               |                               |        |            |        |
| (a) 數目           | 218           | 318           | 219           | - 100                         | - 31.4 | - 1        | - 0.5  |
| (b) 價值           | 2,105         | 4,267         | 2,800         | - 2,162                       | - 50.7 | - 695      | - 24.8 |
| <b>小計(1)+(2)</b> |               |               |               |                               |        |            |        |
| (a) 數目           | 7,509         | 11,919        | 15,104        | - 4,410                       | - 37.0 | - 7,595    | - 50.3 |
| (b) 價值           | 44,459        | 74,726        | 63,224        | - 30,267                      | - 40.5 | - 18,765   | - 29.7 |
| 3. 樓宇轉讓契約        |               |               |               |                               |        |            |        |
| (a) 數目           | 12,259        | 14,347        | 14,174        | - 2,088                       | - 14.6 | - 1,915    | - 13.5 |
| (b) 價值           | 60,511        | 74,934        | 50,990        | - 14,423                      | - 19.2 | + 9,521    | + 18.7 |
| 4. 地段轉讓契約        |               |               |               |                               |        |            |        |
| (a) 數目           | 726           | 622           | 680           | + 104                         | + 16.7 | + 46       | + 6.8  |
| (b) 價值           | 3,939         | 4,000         | 4,539         | - 61                          | - 1.5  | - 600      | - 13.2 |
| <b>小計(3)+(4)</b> |               |               |               |                               |        |            |        |
| (a) 數目           | 12,985        | 14,969        | 14,854        | - 1,984                       | - 13.3 | - 1,869    | - 12.6 |
| (b) 價值           | 64,450        | 78,934        | 55,529        | - 14,484                      | - 18.3 | + 8,921    | + 16.1 |
| 5. 建築按揭 / 抵押數目   | 11            | 8             | 13            | + 3                           | + 37.5 | - 2        | - 15.4 |
| 6. 樓宇按揭 / 抵押數目   | 11,011        | 12,961        | 14,953        | - 1,950                       | - 15.0 | - 3,942    | - 26.4 |
| <b>小計(5)+(6)</b> | 11,022        | 12,969        | 14,966        | - 1,947                       | - 15.0 | - 3,944    | - 26.4 |
| 7. 撤銷按揭 / 抵押數目   | 12,679        | 14,496        | 16,539        | - 1,817                       | - 12.5 | - 3,860    | - 23.3 |
| 8. 市民查冊次數        | 415,565       | 484,135       | 524,383       | - 68,570                      | - 14.2 | - 108,818  | - 20.8 |

註：價值以港幣百萬元計算。

2010年7月至2011年7月期間的樓宇買賣合約統計圖



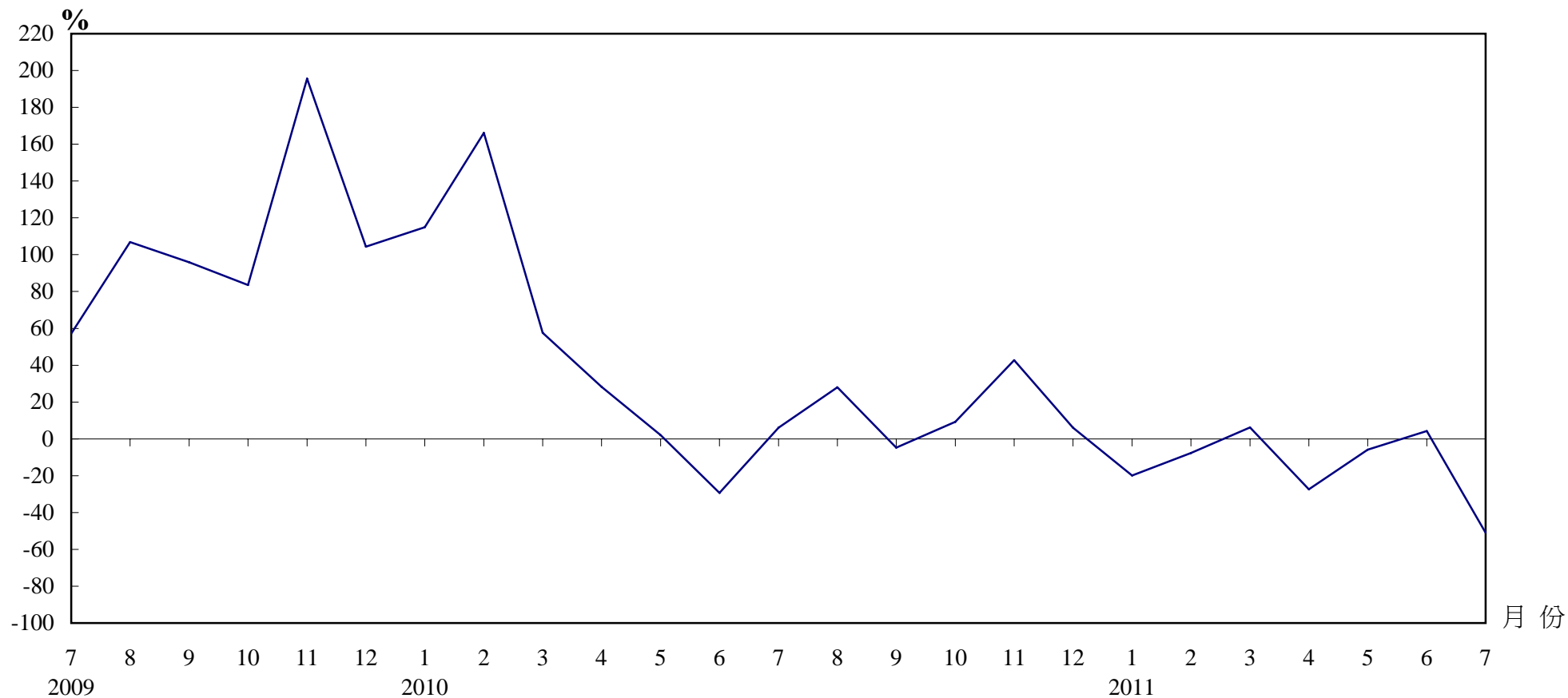
樓宇買賣合約數目

| 年份                                | 2010年  |        |        |        |        |        | 2011年  |        |        |        |        |        |        |
|-----------------------------------|--------|--------|--------|--------|--------|--------|--------|--------|--------|--------|--------|--------|--------|
|                                   | 7月     | 8月     | 9月     | 10月    | 11月    | 12月    | 1月     | 2月     | 3月     | 4月     | 5月     | 6月     | 7月     |
| 所有樓宇買賣合約數目                        | 14,885 | 16,946 | 13,749 | 12,140 | 15,967 | 11,790 | 9,917  | 12,401 | 13,501 | 10,386 | 12,536 | 11,601 | 7,291  |
| 住宅樓宇買賣合約數目 <sup>(1)</sup>         | 12,957 | 14,699 | 10,424 | 9,552  | 13,189 | 9,328  | 8,002  | 10,390 | 10,456 | 7,635  | 9,681  | 9,043  | 5,254  |
| 所有樓宇買賣合約的12個月移動平均數 <sup>(2)</sup> | 12,770 | 13,079 | 13,021 | 13,107 | 13,505 | 13,562 | 13,356 | 13,271 | 13,337 | 13,011 | 12,946 | 12,985 | 12,352 |

註：(1) 住宅樓宇買賣是指已繳付印花稅的樓宇買賣合約。這些統計數字並不包括居者有其屋、私人機構參建居屋及租者置其屋計劃的住宅買賣，除非有關單位轉售限制期屆滿並已補償差價。

(2) 12個月移動平均數是將過去12個月的數字總和除以12。

樓宇買賣合約數目（與去年同期比較）升降趨勢圖



樓宇買賣合約（包括住宅及非住宅單位）數目

| 年/月   | 1月     | 2月     | 3月     | 4月     | 5月     | 6月     | 7月     | 8月     | 9月     | 10月    | 11月    | 12月    |
|-------|--------|--------|--------|--------|--------|--------|--------|--------|--------|--------|--------|--------|
| 2009年 | 5,759  | 5,043  | 8,062  | 11,148 | 13,067 | 15,747 | 14,039 | 13,245 | 14,437 | 11,112 | 11,191 | 11,112 |
| 2010年 | 12,380 | 13,423 | 12,706 | 14,300 | 13,325 | 11,128 | 14,885 | 16,946 | 13,749 | 12,140 | 15,967 | 11,790 |
| 2011年 | 9,917  | 12,401 | 13,501 | 10,386 | 12,536 | 11,601 | 7,291  |        |        |        |        |        |

## 土地註冊處

2010年7月至2011年7月期間的住宅樓宇買賣合約數字及金額

| 年 / 月  | 金額分類 (百萬元) |   |       |    |       |    |       |    |        |    |       |    | 總計     |             |
|--------|------------|---|-------|----|-------|----|-------|----|--------|----|-------|----|--------|-------------|
|        | 少於1        |   | 1至少於2 |    | 2至少於3 |    | 3至少於5 |    | 5至少於10 |    | 10或以上 |    |        |             |
|        | 數目         | % | 數目    | %  | 數目    | %  | 數目    | %  | 數目     | %  | 數目    | %  | 數目     | 價值<br>(百萬元) |
| 2010 7 | 412        | 3 | 4,291 | 33 | 3,031 | 23 | 2,793 | 22 | 1,532  | 12 | 898   | 7  | 12,957 | 52,181      |
| 8      | 389        | 3 | 4,731 | 32 | 3,444 | 23 | 3,190 | 22 | 1,608  | 11 | 1,337 | 9  | 14,699 | 69,224      |
| 9      | 415        | 4 | 3,524 | 34 | 2,584 | 25 | 2,158 | 21 | 1,101  | 11 | 642   | 6  | 10,424 | 41,184      |
| 10     | 290        | 3 | 2,709 | 28 | 2,090 | 22 | 1,904 | 20 | 1,905  | 20 | 654   | 7  | 9,552  | 44,947      |
| 11     | 343        | 3 | 4,252 | 32 | 3,206 | 24 | 2,748 | 21 | 1,689  | 13 | 951   | 7  | 13,189 | 58,831      |
| 12     | 257        | 3 | 2,813 | 30 | 2,444 | 26 | 2,044 | 22 | 1,229  | 13 | 541   | 6  | 9,328  | 39,902      |
| 2011 1 | 206        | 3 | 2,054 | 26 | 2,222 | 28 | 2,028 | 25 | 1,068  | 13 | 424   | 5  | 8,002  | 33,333      |
| 2      | 200        | 2 | 2,387 | 23 | 2,664 | 26 | 2,872 | 28 | 1,653  | 16 | 614   | 6  | 10,390 | 45,608      |
| 3      | 219        | 2 | 2,173 | 21 | 2,668 | 26 | 2,499 | 24 | 2,081  | 20 | 816   | 8  | 10,456 | 51,866      |
| 4      | 165        | 2 | 1,613 | 21 | 2,020 | 26 | 1,810 | 24 | 1,394  | 18 | 633   | 8  | 7,635  | 38,996      |
| 5      | 185        | 2 | 1,741 | 18 | 2,290 | 24 | 2,733 | 28 | 1,909  | 20 | 823   | 9  | 9,681  | 49,449      |
| 6      | 193        | 2 | 1,626 | 18 | 2,299 | 25 | 2,250 | 25 | 1,762  | 19 | 913   | 10 | 9,043  | 52,856      |
| 7      | 137        | 3 | 1,011 | 19 | 1,369 | 26 | 1,289 | 25 | 870    | 17 | 578   | 11 | 5,254  | 31,772      |

註：由於四捨五入關係，個別項目的百分率數字加起來可能不等於百分之一百。

**土地註冊處**  
呈交註冊的樓宇買賣合約每月分區統計數字

月份：2011 年 7 月

| 項目  | 區域 | 樓宇買賣合約 |            |
|-----|----|--------|------------|
|     |    | 交易宗數   | (以百萬元整數計算) |
| 1.  | 香港 | 1,316  | 11,739     |
| 2.  | 九龍 | 2,182  | 17,160     |
| 3.  | 離島 | 166    | 579        |
| 4.  | 北區 | 237    | 735        |
| 5.  | 西貢 | 382    | 1,540      |
| 6.  | 沙田 | 620    | 3,320      |
| 7.  | 大埔 | 278    | 1,449      |
| 8.  | 荃灣 | 991    | 2,657      |
| 9.  | 屯門 | 477    | 1,037      |
| 10. | 元朗 | 642    | 2,138      |
|     | 總計 | 7,291  | 42,354     |