

土地註冊處
土地註冊處收到作登記的契約
每月綜合統計數字

附表 1

月份： 2011 年 12 月

項目	契約性質	收到作登記的契約數目			價值(以百萬元整數計算)		
		市區	新界	總計	市區	新界	總計
1.	樓宇買賣合約	2,403 (2,688)	3,194 (3,303)	5,597 (5,991)	17,399	15,214	32,613
2.	地段買賣合約	10	166	176	148	476	624
	小計 (1) + (2)	2,413	3,360	5,773	17,547	15,690	33,237
3.	樓宇轉讓契約	3,190 (4,185)	4,995 (5,177)	8,185 (9,362)	20,203	21,940	42,143
4.	地段轉讓契約	11	601	612	893	923	1,816
	小計 (3) + (4)	3,201	5,596	8,797	21,096	22,863	43,959
5.	建築按揭 / 抵押	2	1	3			
6.	樓宇按揭 / 抵押	2,484	4,288	6,772			
	小計 (5) + (6)	2,486	4,289	6,775			
7.	撤銷按揭 / 抵押	3,133	3,822	6,955			
8.	租約	226	132	358			
9.	戰前樓宇重建豁免管制令	0	0	0			
10.	其他	3,667	3,868	7,535			
	總計	15,126	21,067	36,193			

註：括號內的數字表示涉及單位數目。

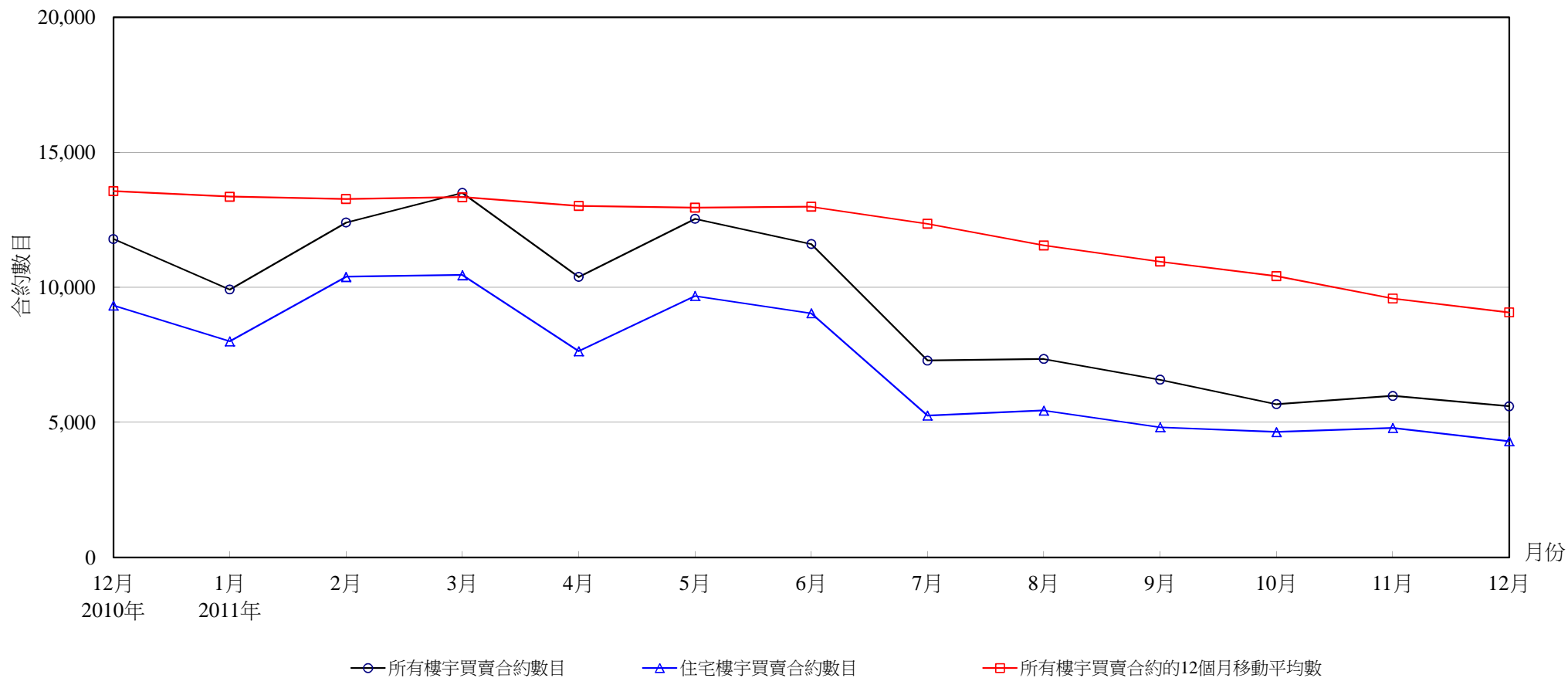
土地註冊處
每月統計數字比對表

月份：2011 年 12 月

項目	2011 年 12 月	2011 年 11 月	2010 年 12 月	2011 年 12 月 增加 (+) 或 減少 (-)			
				2011 年 11 月		2010 年 12 月	
				數目或價值	百分比	數目或價值	百分比
1. 樓宇買賣合約							
(a) 數目	5,597	5,982	11,790	- 385	- 6.4	- 6,193	- 52.5
(b) 價值	32,613	43,163	53,412	- 10,550	- 24.4	- 20,799	- 38.9
2. 地段買賣合約							
(a) 數目	176	185	234	- 9	- 4.9	- 58	- 24.8
(b) 價值	624	1,624	2,080	- 1,000	- 61.6	- 1,456	- 70.0
小計(1)+(2)							
(a) 數目	5,773	6,167	12,024	- 394	- 6.4	- 6,251	- 52.0
(b) 價值	33,237	44,787	55,492	- 11,550	- 25.8	- 22,255	- 40.1
3. 樓宇轉讓契約							
(a) 數目	8,185	10,524	17,544	- 2,339	- 22.2	- 9,359	- 53.3
(b) 價值	42,143	48,524	61,570	- 6,381	- 13.2	- 19,427	- 31.6
4. 地段轉讓契約							
(a) 數目	612	681	720	- 69	- 10.1	- 108	- 15.0
(b) 價值	1,816	3,479	5,438	- 1,663	- 47.8	- 3,622	- 66.6
小計(3)+(4)							
(a) 數目	8,797	11,205	18,264	- 2,408	- 21.5	- 9,467	- 51.8
(b) 價值	43,959	52,003	67,008	- 8,044	- 15.5	- 23,049	- 34.4
5. 建築按揭 / 抵押數目	3	13	6	- 10	- 76.9	- 3	- 50.0
6. 樓宇按揭 / 抵押數目	6,772	8,686	15,944	- 1,914	- 22.0	- 9,172	- 57.5
小計(5)+(6)	6,775	8,699	15,950	- 1,924	- 22.1	- 9,175	- 57.5
7. 撤銷按揭 / 抵押數目	6,955	8,609	15,608	- 1,654	- 19.2	- 8,653	- 55.4
8. 市民查冊次數	337,740	360,313	454,584	- 22,573	- 6.3	- 116,844	- 25.7

註：價值以港幣百萬元計算。

2010年12月至2011年12月期間的樓宇買賣合約統計圖



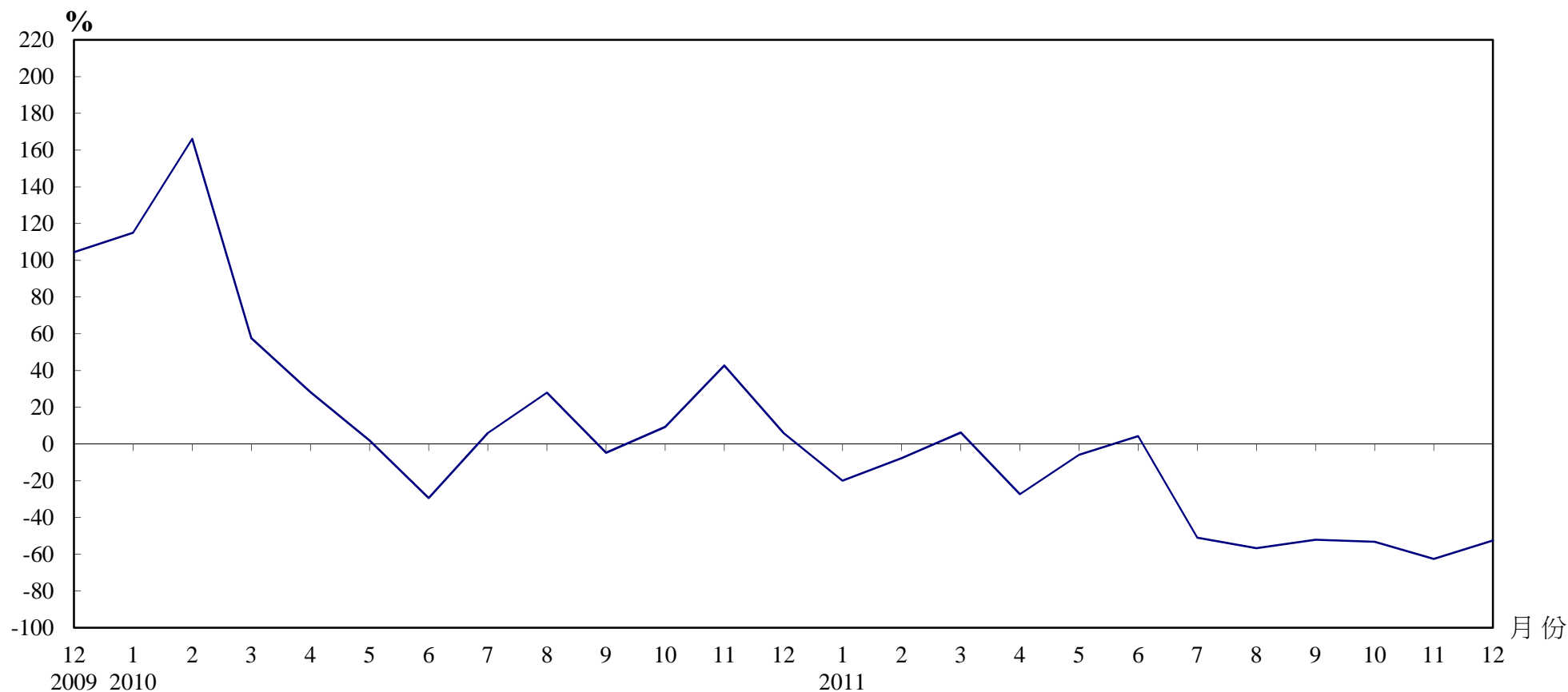
樓宇買賣合約數目

年份	2010年		2011年										
月份	12月	1月	2月	3月	4月	5月	6月	7月	8月	9月	10月	11月	12月
所有樓宇買賣合約數目	11,790	9,917	12,401	13,501	10,386	12,536	11,601	7,291	7,348	6,579	5,675	5,982	5,597
住宅樓宇買賣合約數目 ⁽¹⁾	9,328	8,002	10,390	10,456	7,635	9,681	9,043	5,254	5,439	4,823	4,643	4,795	4,301
所有樓宇買賣合約的12個月移動平均數 ⁽²⁾	13,562	13,356	13,271	13,337	13,011	12,946	12,985	12,352	11,552	10,955	10,416	9,584	9,068

註：(1) 住宅樓宇買賣是指已繳付印花稅的樓宇買賣合約。這些統計數字並不包括居者有其屋、私人機構參建居屋及租者置其屋計劃的住宅買賣，除非有關單位轉售限制期屆滿並已補償差價。

(2) 12個月移動平均數是將過去12個月的數字總和除以12。

樓宇買賣合約數目（與去年同期比較）升降趨勢圖



樓宇買賣合約（包括住宅及非住宅單位）數目

年/月	1月	2月	3月	4月	5月	6月	7月	8月	9月	10月	11月	12月
2009年	5,759	5,043	8,062	11,148	13,067	15,747	14,039	13,245	14,437	11,112	11,191	11,112
2010年	12,380	13,423	12,706	14,300	13,325	11,128	14,885	16,946	13,749	12,140	15,967	11,790
2011年	9,917	12,401	13,501	10,386	12,536	11,601	7,291	7,348	6,579	5,675	5,982	5,597

土地註冊處

2010年12月至2011年12月期間的住宅樓宇買賣合約數字及金額

年 / 月	金額分類 (百萬元)												總計	
	少於1		1至少於2		2至少於3		3至少於5		5至少於10		10或以上			
	數目	%	數目	%	數目	%	數目	%	數目	%	數目	%	數目	價值 (百萬元)
2010 12	257	3	2,813	30	2,444	26	2,044	22	1,229	13	541	6	9,328	39,902
2011 1	206	3	2,054	26	2,222	28	2,028	25	1,068	13	424	5	8,002	33,333
2	200	2	2,387	23	2,664	26	2,872	28	1,653	16	614	6	10,390	45,608
3	219	2	2,173	21	2,668	26	2,499	24	2,081	20	816	8	10,456	51,866
4	165	2	1,613	21	2,020	26	1,810	24	1,394	18	633	8	7,635	38,996
5	185	2	1,741	18	2,290	24	2,733	28	1,909	20	823	9	9,681	49,449
6	193	2	1,626	18	2,299	25	2,250	25	1,762	19	913	10	9,043	52,856
7	137	3	1,011	19	1,369	26	1,289	25	870	17	578	11	5,254	31,772
8	123	2	1,056	19	1,421	26	1,225	23	739	14	875	16	5,439	31,795
9	92	2	977	20	1,463	30	1,249	26	726	15	316	7	4,823	22,959
10	95	2	843	18	1,116	24	1,134	24	1,187	26	268	6	4,643	22,464
11	107	2	874	18	1,095	23	948	20	1,076	22	695	14	4,795	35,766
12	80	2	720	17	860	20	1,202	28	973	23	466	11	4,301	25,663

註：由於四捨五入關係，個別項目的百分率數字加起來可能不等於百分之一百。

土地註冊處
呈交註冊的樓宇買賣合約每月分區統計數字

月份：2011 年 12 月

項目	區域	樓宇買賣合約	
		交易宗數	(以百萬元整數計算)
1.	香港	938	9,628
2.	九龍	1,465	7,771
3.	離島	100	352
4.	北區	137	347
5.	西貢	976	5,265
6.	沙田	563	3,383
7.	大埔	296	2,941
8.	荃灣	466	1,485
9.	屯門	326	708
10.	元朗	330	733
	總計	5,597	32,613