

住宅按揭統計調查
2012年4月的調查結果

	(金額以百萬港元計)	
	<u>2012年4月</u>	<u>2012年3月</u>
1. 當月新取用按揭貸款		
a. 貸款額	17,439	11,223
(按月變動)	(55.4%)	(46.8%)
b. 宗數	7,367	4,774
(按月變動)	(54.3%)	(48.8%)
2. 當月新批出按揭貸款		
a. 貸款額	25,368	28,078
(按月變動)	(-9.7%)	(95.5%)
b. 宗數	10,046	11,414
(按月變動)	(-12.0%)	(95.6%)
c. 平均貸款額	2.53	2.46
d. 按揭比率 (%)	57.9	57.6
e. 貸款合約期(月)	297	292
f. 涉及第二按揭計劃的貸款		
- 貸款額	255	353
- 宗數	56	83
g. 物業交易類別		
貸款額		
- 一手市場	2,984	4,118
- 二手市場	20,009	21,827
- 轉按	2,375	2,133
宗數		
- 一手市場	676	982
- 二手市場	8,106	9,142
- 轉按	1,264	1,290
h. 當月已批出但未被取用的新貸款		
- 貸款額	20,495	24,032
- 宗數	7,975	9,589
i. 貸款申請宗數	13,375	17,419
(按月變動)	(-23.2%)	(66.1%)

(金額以百萬港元計)

2012年4月

2012年3月

3. 未償還按揭貸款

a. 貸款額	809,560	803,277
(按月變動)	(0.8%)	(0.4%)
(按年變動)	(5.1%)	(5.5%)
b. 涉及第二按揭計劃的貸款		
政府資助計劃:		
- 貸款額	10,015	10,223
- 宗數	21,505	21,814
私營機構提供的計劃:		
- 貸款額	8,156	7,979
- 宗數	4,762	4,789
c. 拖欠比率 (%)		
- 超過3個月	0.01	0.01
- 超過6個月	0.01	0.01
d. 經重組貸款比率 (%)	0.01	0.02

4. 按揭貸款撇帳

a. 當月撇帳額	0	0
b. 過去12個月的撇帳		
- 撇帳額	11	11
- 佔平均未償還貸款的百分比	*	*

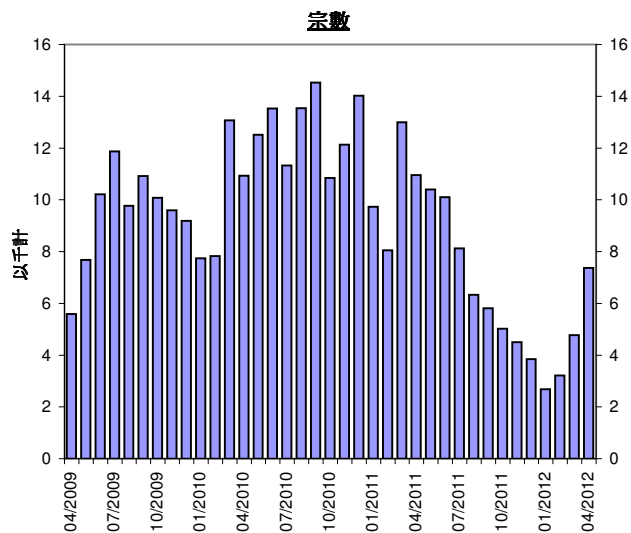
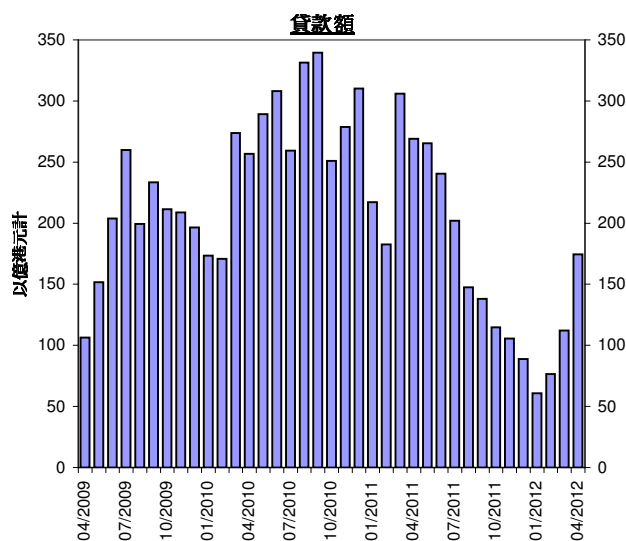
5. 當月新批按揭貸款的利率

a. 以最優惠貸款利率作為定價參考 (按實際利率水平計算)	91.4%	91.9%
其中:		
低於2厘	0.0%	0.0%
2厘至低於2.25厘	71.1%	51.1%
2.25厘至低於2.5厘	15.3%	33.7%
2.5厘至低於2.75厘	1.9%	3.2%
2.75厘至低於3厘	1.0%	1.6%
3厘或以上	2.1%	2.3%
b. 以香港銀行同業拆息作為定價參考	4.9%	5.5%
c. 固定利率	0.5%	0.6%
d. 其他	3.2%	2.0%

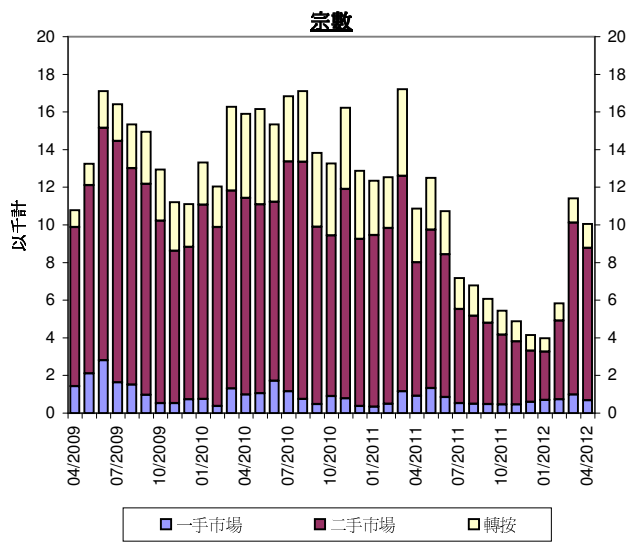
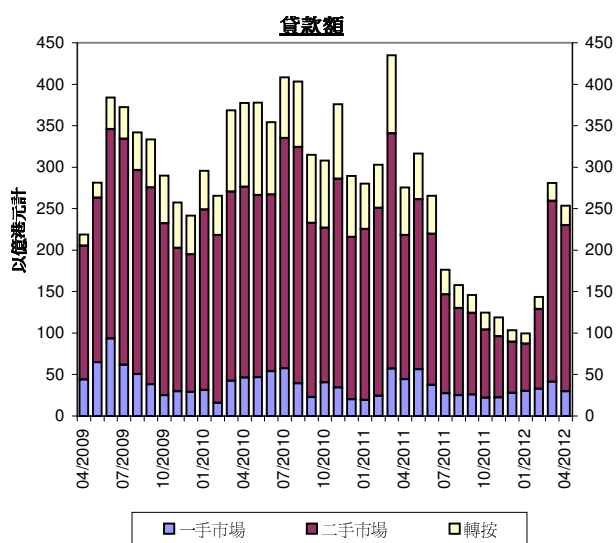
* 低於0.05%

香港住宅按揭貸款

當月新取用按揭貸款



當月新批出按揭貸款



附件說明

1. 是項調查所涵蓋的認可機構**住宅按揭貸款**（residential mortgage loans）約佔銀行體系整體住宅按揭貸款的 99%。
2. 在本統計調查中，住宅按揭貸款指借予個人以供購買住宅物業的貸款（包括加按及轉按），這些物業包括未完成單位，但不包括「居者有其屋計劃」、「私人機構參建計劃」及「租者置其屋計劃」的單位。
3. **新批出貸款**（new loans approved）指該月份內批出的按揭貸款。這些貸款可以在同一個月內取用，亦可在較後的月份才取用。已批出但未被取用的貸款列入「該月份已批出但未被取用的新貸款」（new loans approved during the month but not yet drawn）項目內。這項數字將會影響以後的月份的新借出貸款總額。
4. **拖欠比率**（delinquency ratio）指逾期按揭貸款總額佔未償還按揭貸款總額的比率。
5. **經重組貸款比率**（rescheduled loan ratio）指經重組貸款總額佔未償還貸款總額的比率。
6. **第二按揭計劃**（co-financing schemes）指除了認可機構批出的按揭貸款外，由地產發展商或其他借貸機構提供第二按揭的貸款。本統計調查只包括由申報機構批出的貸款。
7. 該月份新批出貸款的**平均按揭比率**（average loan-to-value ratio）及**貸款平均合約期**（average contractual life）均為加權平均數字，計算時以個別申報機構在該月份新批出的貸款額作為加權因素。
8. 過去 12 個月**撇帳的貸款**（loans written off）佔平均未償還貸款的百分比的計算方法如下：在過去 12 個月期間內撇帳的貸款總額佔該段

12 個月的期間內平均未償還貸款總額 [即 (期初未償還貸款結餘+期末未償還貸款結餘) ÷ 2] 的百分比。