

土地註冊處  
土地註冊處收到作登記的契約  
每月綜合統計數字

附表 1

月份： 2012 年 11 月

項目	契約性質	收到作登記的契約數目			價值(以百萬元整數計算)		
		市區	新界	總計	市區	新界	總計
1.	樓宇買賣合約	5,231 ( 5,823 )	6,350 ( 6,913 )	11,581 ( 12,736 )	42,906	26,821	69,727
2.	地段買賣合約	4	220	224	629	1,102	1,731
	小計 (1) + (2)	5,235	6,570	11,805	43,535	27,923	71,458
3.	樓宇轉讓契約	6,145 ( 6,877 )	6,673 ( 8,149 )	12,818 ( 15,026 )	43,984	21,298	65,282
4.	地段轉讓契約	5	708	713	125	1,120	1,245
	小計 (3) + (4)	6,150	7,381	13,531	44,109	22,418	66,527
5.	建築按揭 / 抵押	0	7	7			
6.	樓宇按揭 / 抵押	4,974	5,452	10,426			
	小計 (5) + (6)	4,974	5,459	10,433			
7.	撤銷按揭 / 抵押	4,995	6,039	11,034			
8.	租約	262	111	373			
9.	戰前樓宇重建豁免管制令	0	0	0			
10.	其他	5,622	5,282	10,904			
	總計	27,238	30,842	58,080			

註：括號內的數字表示涉及單位數目。

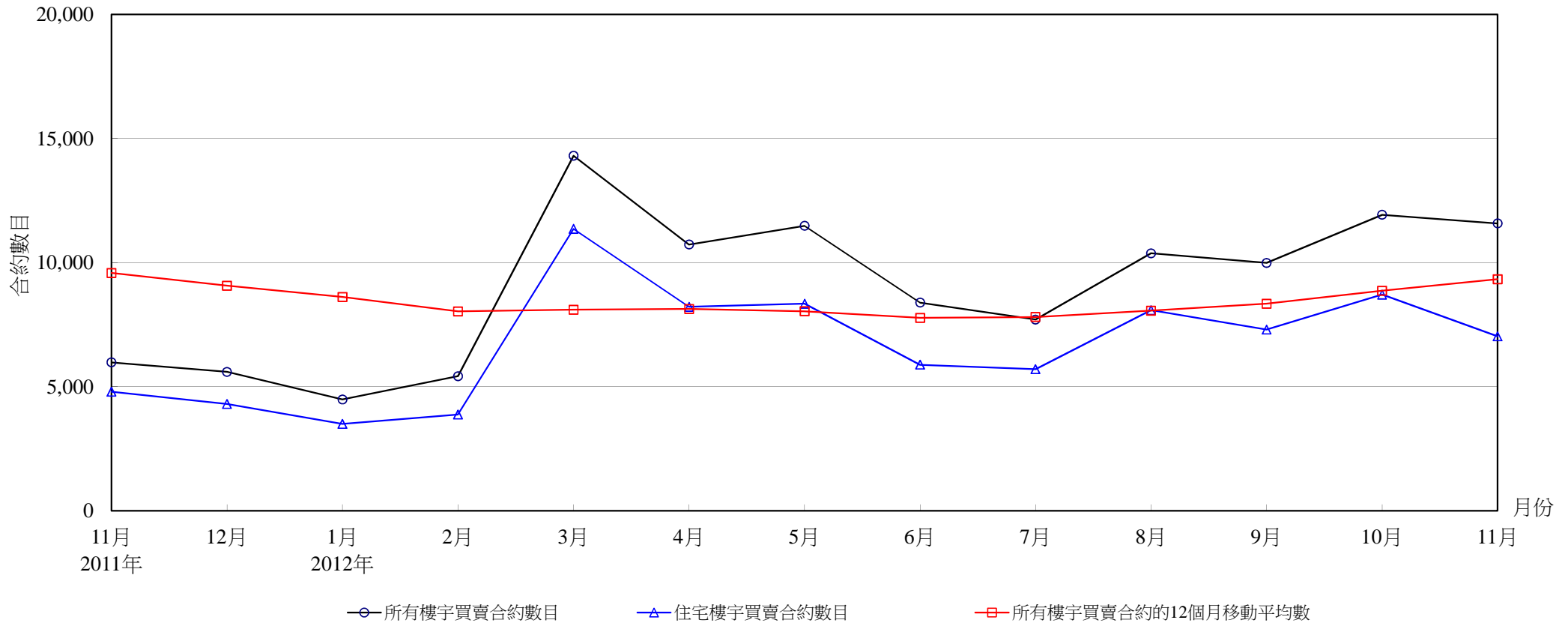
土地註冊處  
每月統計數字比對表

月份：2012 年 11 月

項目	2012 年 11 月	2012 年 10 月	2011 年 11 月	2012 年 11 月 增加 (+) 或 減少 (-)			
				2012 年 10 月		2011 年 11 月	
				數目或價值	百分比	數目或價值	百分比
1. 樓宇買賣合約							
(a) 數目	11,581	11,928	5,982	- 347	- 2.9	+ 5,599	+ 93.6
(b) 價值	69,727	77,890	43,163	- 8,163	- 10.5	+ 26,564	+ 61.5
2. 地段買賣合約							
(a) 數目	224	210	185	+ 14	+ 6.7	+ 39	+ 21.1
(b) 價值	1,731	4,471	1,624	- 2,740	- 61.3	+ 107	+ 6.6
<b>小計(1)+(2)</b>							
(a) 數目	11,805	12,138	6,167	- 333	- 2.7	+ 5,638	+ 91.4
(b) 價值	71,458	82,361	44,787	- 10,903	- 13.2	+ 26,671	+ 59.6
3. 樓宇轉讓契約							
(a) 數目	12,818	11,222	10,524	+ 1,596	+ 14.2	+ 2,294	+ 21.8
(b) 價值	65,282	59,474	48,524	+ 5,808	+ 9.8	+ 16,758	+ 34.5
4. 地段轉讓契約							
(a) 數目	713	653	681	+ 60	+ 9.2	+ 32	+ 4.7
(b) 價值	1,245	2,620	3,479	- 1,375	- 52.5	- 2,234	- 64.2
<b>小計(3)+(4)</b>							
(a) 數目	13,531	11,875	11,205	+ 1,656	+ 13.9	+ 2,326	+ 20.8
(b) 價值	66,527	62,094	52,003	+ 4,433	+ 7.1	+ 14,524	+ 27.9
5. 建築按揭 / 抵押數目	7	10	13	- 3	- 30.0	- 6	- 46.2
6. 樓宇按揭 / 抵押數目	10,426	9,486	8,686	+ 940	+ 9.9	+ 1,740	+ 20.0
<b>小計(5)+(6)</b>	10,433	9,496	8,699	+ 937	+ 9.9	+ 1,734	+ 19.9
7. 撤銷按揭 / 抵押數目	11,034	9,519	8,609	+ 1,515	+ 15.9	+ 2,425	+ 28.2
8. 市民查冊次數	470,355	469,748	360,313	+ 607	+ 0.1	+ 110,042	+ 30.5

註：價值以港幣百萬元計算。

土地註冊處  
2011年11月至2012年11月期間的樓宇買賣合約統計圖



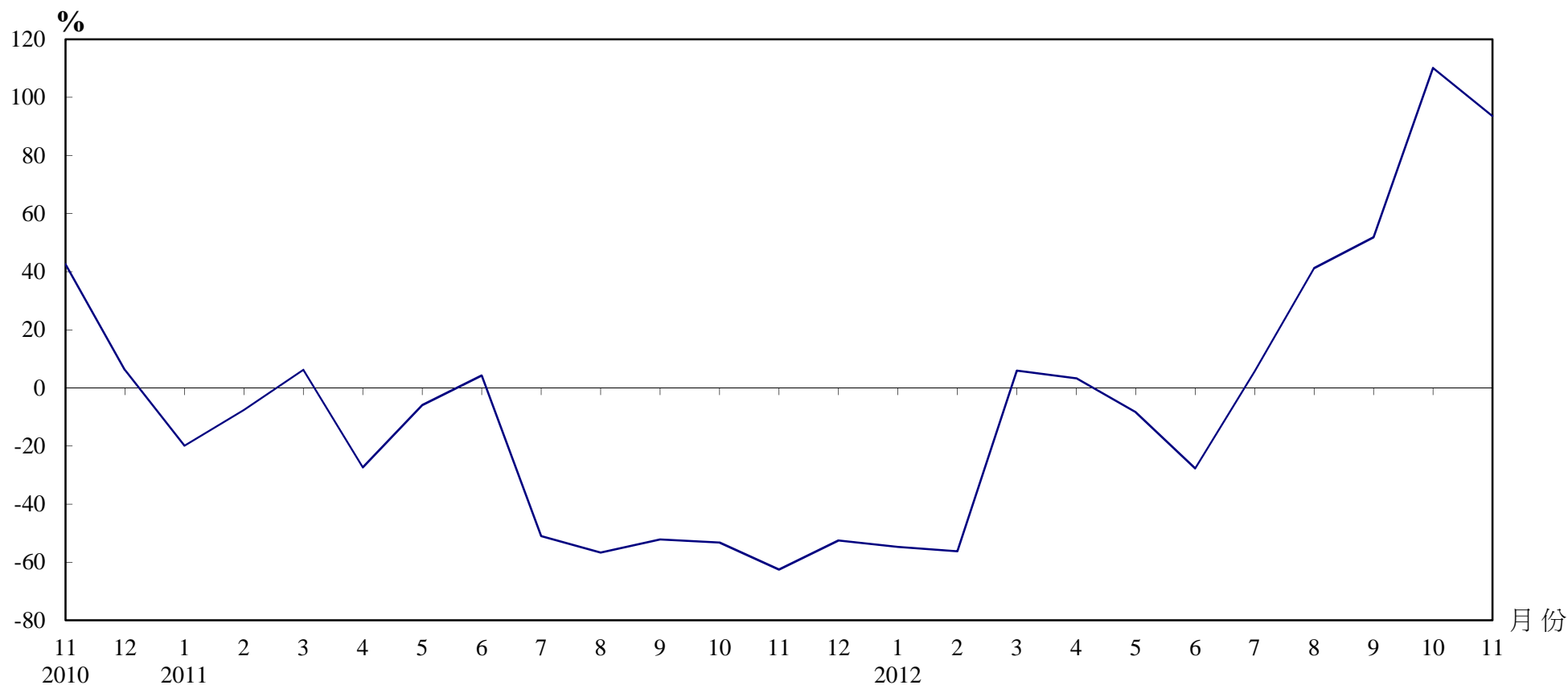
樓宇買賣合約數目

年 份	2011年		2012年										
	11月	12月	1月	2月	3月	4月	5月	6月	7月	8月	9月	10月	11月
所有樓宇買賣合約數目	5,982	5,597	4,490	5,425	14,306	10,728	11,484	8,389	7,706	10,377	9,990	11,928	11,581
住宅樓宇買賣合約數目 <sup>(1)</sup>	4,795	4,301	3,507	3,884	11,358	8,217	8,349	5,886	5,709	8,087	7,301	8,714	7,035
所有樓宇買賣合約的12個月移動平均數 <sup>(2)</sup>	9,584	9,068	8,616	8,034	8,101	8,130	8,042	7,775	7,809	8,062	8,346	8,867	9,333

註：(1) 住宅樓宇買賣是指已繳付印花稅的樓宇買賣合約。這些統計數字並不包括居者有其屋、私人機構參建居屋及租者置其屋計劃的住宅買賣，除非有關單位轉售限制期屆滿並已補償差價。

(2) 12個月移動平均數是將過去12個月的數字總和除以12。

樓宇買賣合約數目（與去年同期比較）升降趨勢圖



樓宇買賣合約（包括住宅及非住宅單位）數目

年/月	1月	2月	3月	4月	5月	6月	7月	8月	9月	10月	11月	12月
2010年	12,380	13,423	12,706	14,300	13,325	11,128	14,885	16,946	13,749	12,140	15,967	11,790
2011年	9,917	12,401	13,501	10,386	12,536	11,601	7,291	7,348	6,579	5,675	5,982	5,597
2012年	4,490	5,425	14,306	10,728	11,484	8,389	7,706	10,377	9,990	11,928	11,581	

## 土地註冊處

2011年11月至2012年11月期間的住宅樓宇買賣合約數字及金額

年 / 月	金額分類 (百萬元)												總計	
	少於1		1至少於2		2至少於3		3至少於5		5至少於10		10或以上			
	數目	%	數目	%	數目	%	數目	%	數目	%	數目	%	數目	價值 (百萬元)
2011 11	107	2	874	18	1,095	23	948	20	1,076	22	695	14	4,795	35,766
12	80	2	720	17	860	20	1,202	28	973	23	466	11	4,301	25,663
2012 1	82	2	644	18	787	22	728	21	881	25	385	11	3,507	22,187
2	91	2	771	20	1,050	27	965	25	713	18	294	8	3,884	19,031
3	114	1	1,729	15	3,138	28	3,176	28	2,181	19	1,020	9	11,358	59,040
4	95	1	1,168	14	2,271	28	2,311	28	1,660	20	712	9	8,217	44,677
5	105	1	1,067	13	2,165	26	2,638	32	1,652	20	722	9	8,349	47,352
6	93	2	808	14	1,475	25	1,682	29	1,306	22	522	9	5,886	34,070
7	72	1	663	12	1,200	21	1,821	32	1,512	26	441	8	5,709	31,773
8	87	1	808	10	2,060	25	3,120	39	1,496	18	516	6	8,087	39,735
9	68	1	770	11	1,876	26	2,330	32	1,549	21	708	10	7,301	40,437
10	62	1	595	7	1,679	19	2,705	31	2,626	30	1,047	12	8,714	54,845
11	76	1	563	8	1,503	21	2,543	36	1,570	22	780	11	7,035	41,968

註：由於四捨五入關係，個別項目的百分率數字加起來可能不等於百分之一百。

**土地註冊處**  
呈交註冊的樓宇買賣合約每月分區統計數字

月份：2012 年 11 月

項目	區域	樓宇買賣合約	
		交易宗數	(以百萬元整數計算)
1.	香港	2,301	20,689
2.	九龍	2,930	22,217
3.	離島	318	1,817
4.	北區	303	965
5.	西貢	579	2,205
6.	沙田	1,050	4,040
7.	大埔	416	2,380
8.	荃灣	1,720	6,865
9.	屯門	939	4,849
10.	元朗	1,025	3,700
	總計	11,581	69,727