



香港廚餘及 園林廢物計劃

A FOOD WASTE &
YARD WASTE PLAN

FOR HONG KONG

2014 – 2022

環境局

Environment Bureau

2014.02

1 減廢減源
Reduction at Source

2 惜食香港
Food Wise HK

3 淨回收
Clean Recycling

4 潔淨焚化
Waste to Energy

5 衛生堆填
Hygienic Landfilling



十年減廢目標
10 years
Reduction Target

2013-2015

2016-2018

2019-2022

制定政策和立法



- (1A) 都市固體廢物收費公眾參與活動及草擬法案
- (1B) 就建築廢物收費計劃諮詢業界
- (2A) 就擴大塑膠購物袋生產者責任計劃進行立法
- (2B) 就廢電器電子產品生產者責任計劃進行立法
- (2C) 就飲品玻璃樽生產者責任計劃進行諮詢及立法
- (3A) 加強利用綠建環評推動減廢
- (3B) 定期檢討採購產品的環保規格

- (2D) 研究其他廢物（例如橡膠輪胎、廢木材、包裝物料、充電池等）應否納入生產者責任計劃

社會動員



- (1A) 「惜食香港」運動
- (1B) 為小型廚餘處理設施提供資助
- (2) 注資環境及自然保育基金
- (3A) 繼續與相關業界合作推動
- (3B) 推動與區議會的合作

- (1A)(1B)(2)(3A)(3B)檢討各項措施

投資基礎設施



- (1A) 分階段啟用社區環保站
- (1C) 改善廢物源頭分類及收集系統
- (2A) 建設廢電器電子產品處理設施
- (2B) 污泥處理設施啟用
- (2C) 為有機資源回收中心第一及二期申請撥款
- (2C) 為第三期及更多的有機資源回收中心進行選址
- (2D) 為綜合廢物管理設施申請撥款
- (3A) 為擴建堆填區申請撥款

- (1B) 為回收業提供穩定的泊位設施，以進行出口業務
- (2C) 有機資源回收中心第一及二期啟用

- (2D) 綜合廢物管理設施啟用

一起走進
惜食減廚餘之旅!

Let's start the Food Waste
reduction JOURNEY now!



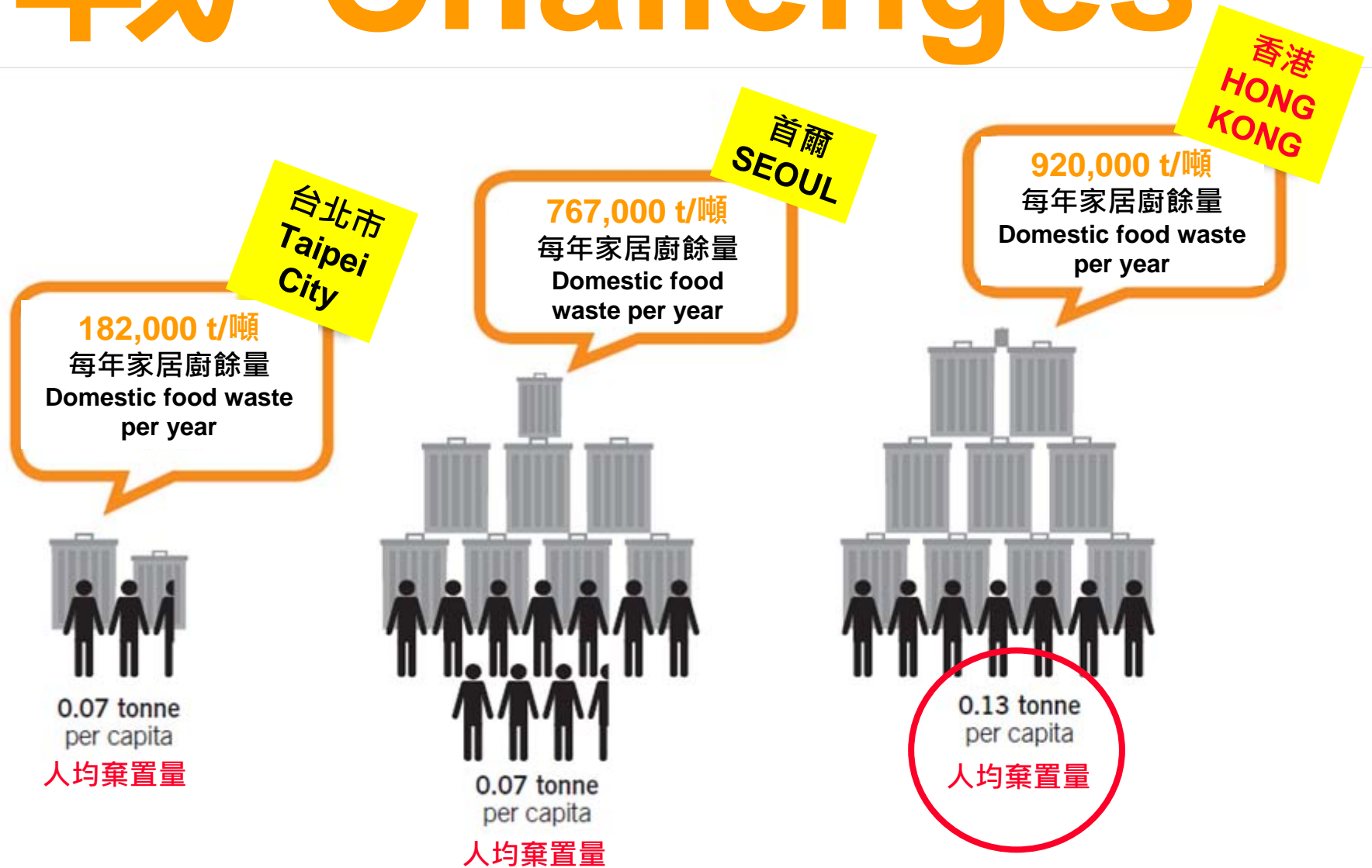
目標 Target



-40%

每日棄置量
Daily Disposal Rate

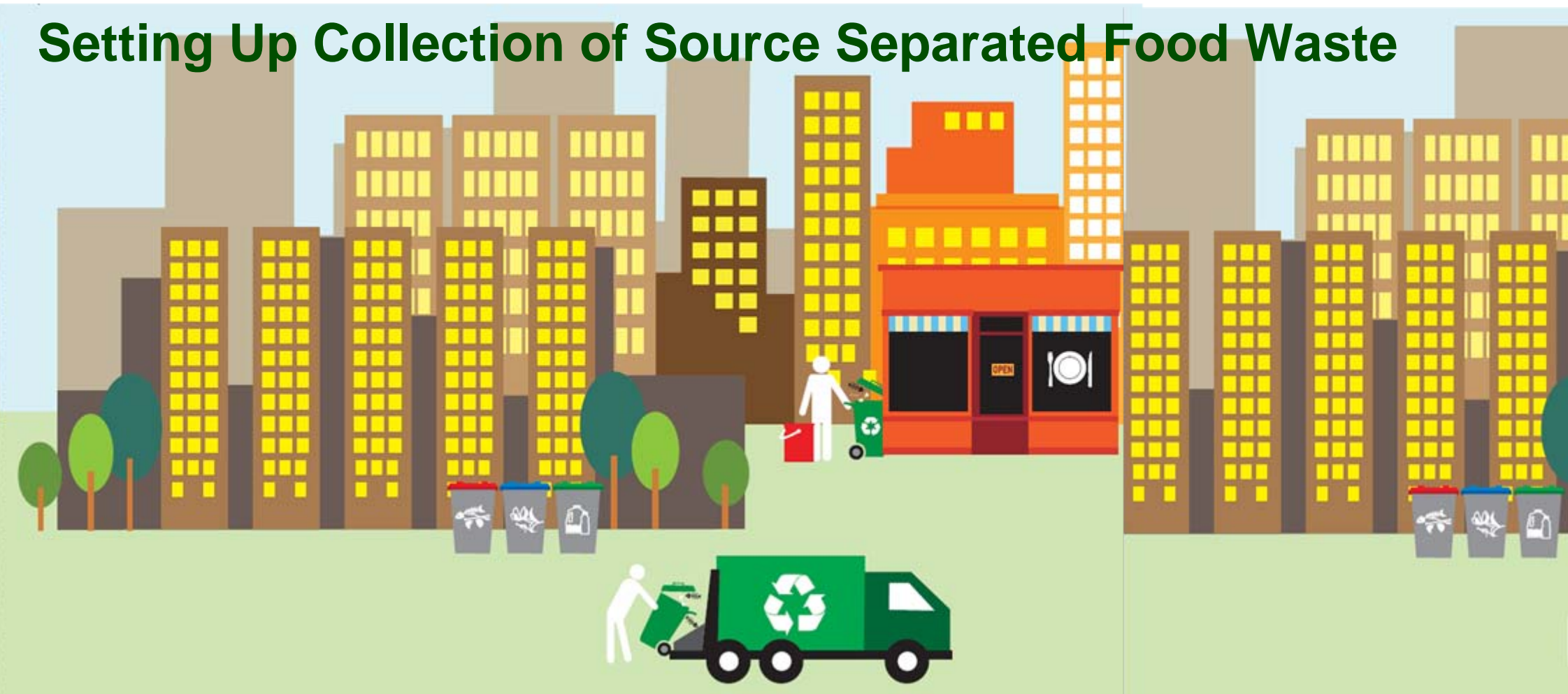
挑戰 Challenges



挑戰 Challenges

建立源頭廚餘分類系統

Setting Up Collection of Source Separated Food Waste



挑戰 Challenges

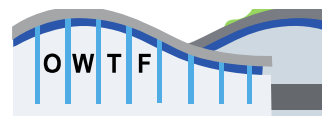
2003: 台灣 Taiwan
用超過十年時間建立廚餘回收網絡
Established the Food Waste
Recycling Network **over 10 years**



2013: 紐約市 NY City - **10%**
訂定務實可行的減廚餘目標
To set a workable reduction target

時間 Time

策略 Strategy for Food Waste



惜食 香港
Food Wise Hong Kong



1.全民惜食

Reduction at Source

- 5% to 10%





惜食約章

Good Practice



廢物按量徵費 ~2016/17

Implement MSW Charging



2. 食物捐贈 Reuse & Donation



**FOOD
DONATION**



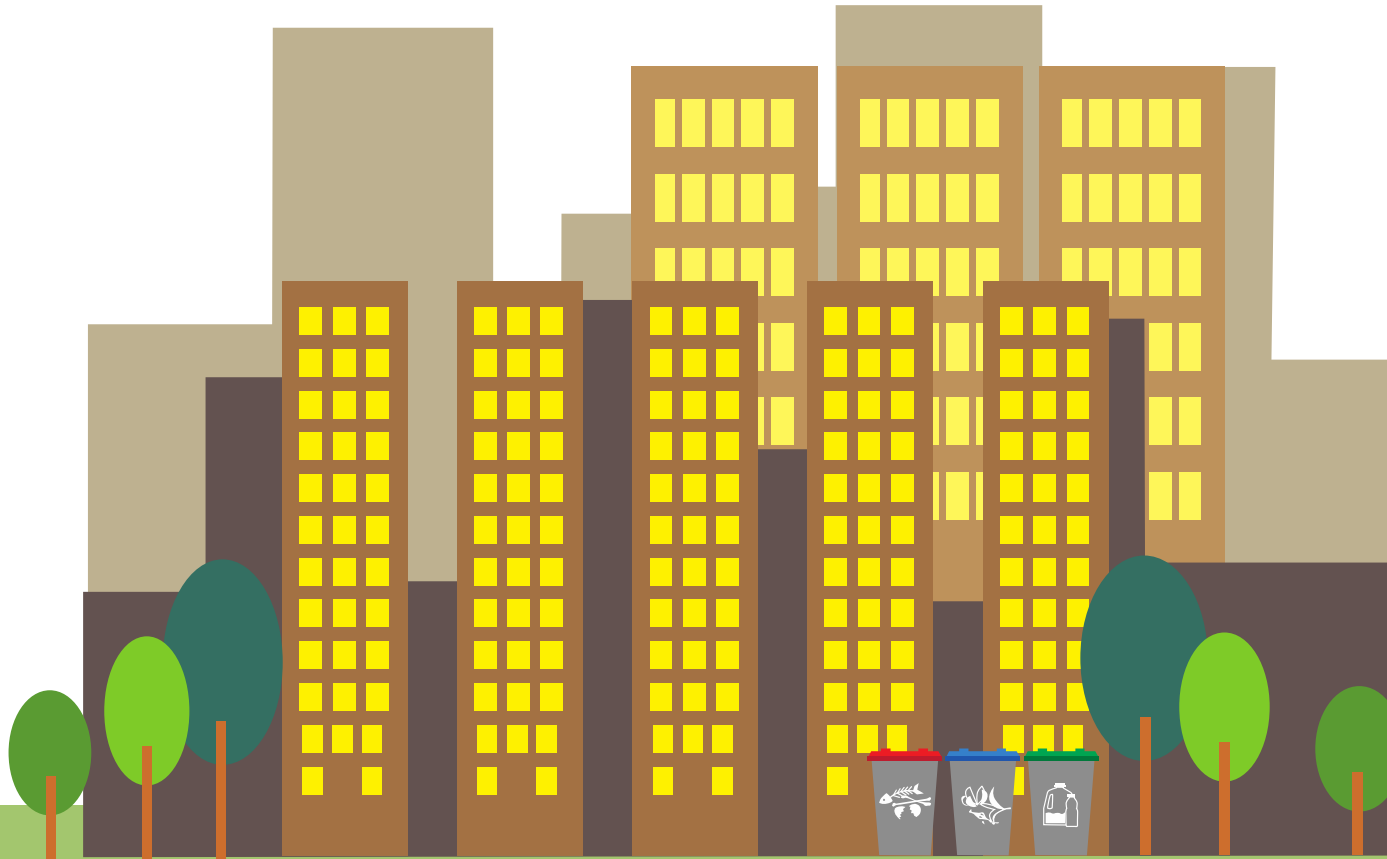
3. 廚餘收集

Recyclable Collection



廚餘收集及運送研究

Food Waste
Collection and
Delivery Study
2015





4. 轉廢為能

Renewable Energy



厭氧分解
Anaerobic Digestion

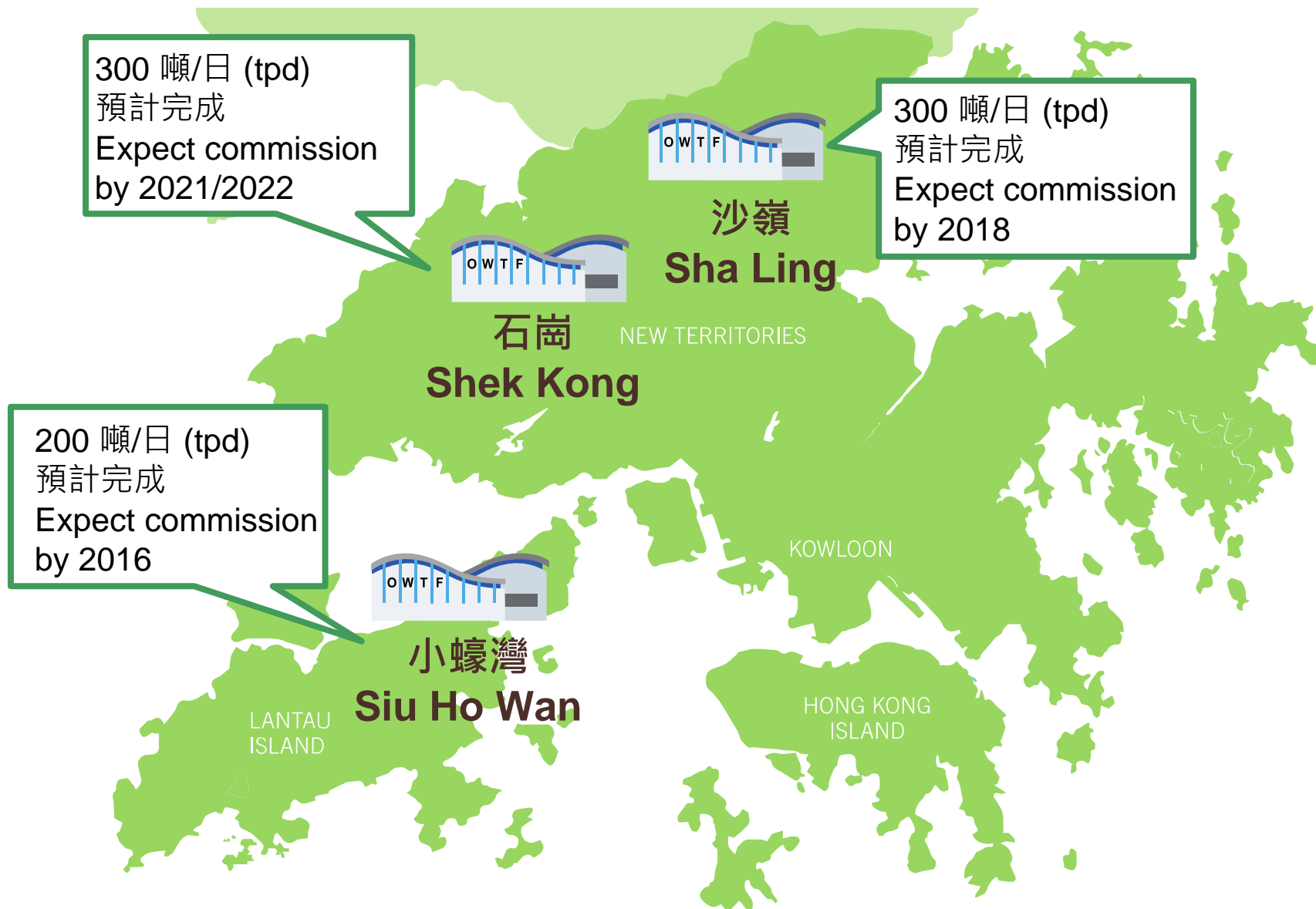




有機資源 回收中心 網絡

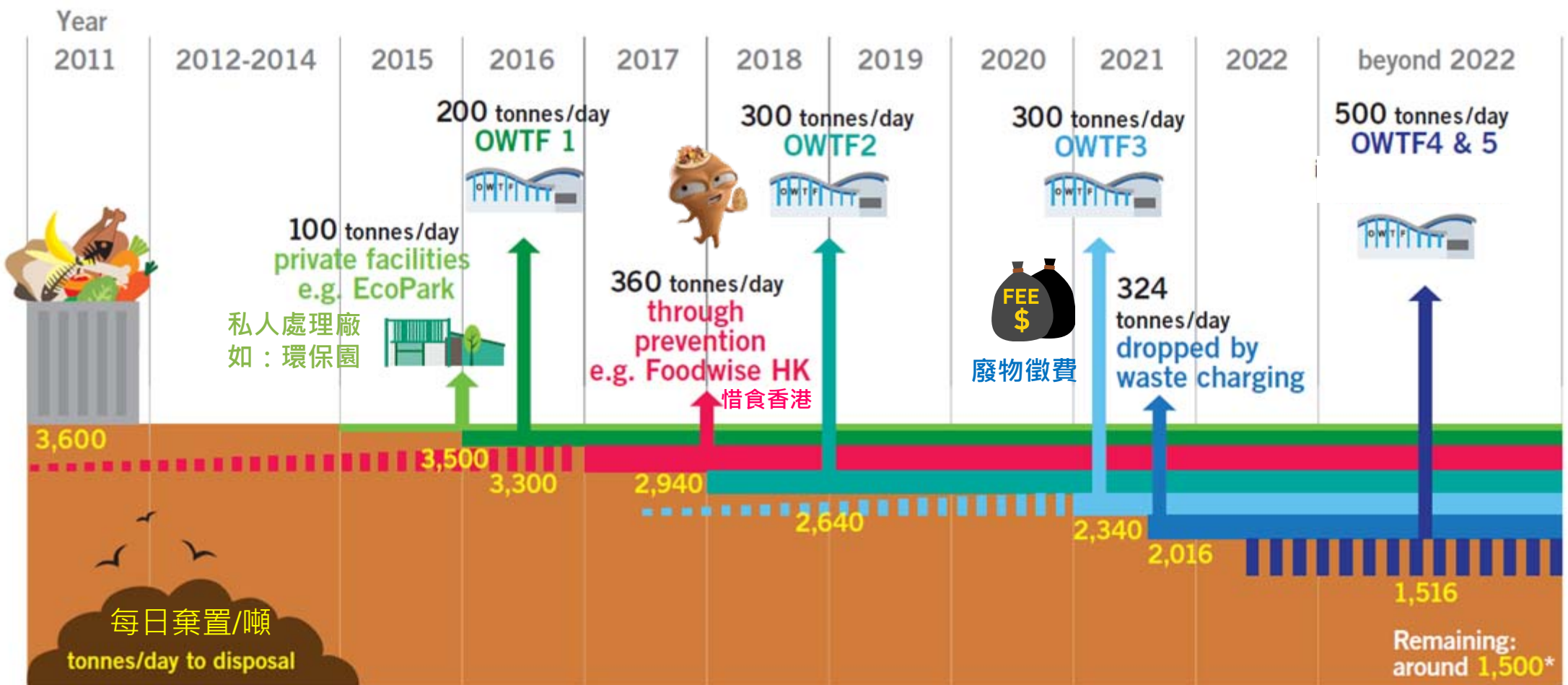
OWTF Network

已計劃的有機資源回收中心 OWTFs Under Planning



時間表

Food Waste Strategy and Action Program



剩餘：1,500噸/日

* OWTF 4 & 5 若適時可找到合適選址
If suitable sites could be found in time.



園林廢物

YARD WASTE

1. 源頭減少 Minimization

佔都固
廢物的1.5%
About 1.5%
of MSW

再種植
Replanting

減少節慶
佈置植物

Minimizing
festive plants

從園藝設計
著手

Landscape
design to
minimize yard
waste generation



2. 回收 Recycling

自然降解
Natural
degradation

堆肥
Composting



厭氧分解
有機資源回收中心
Anaerobic digestion
with OWTF

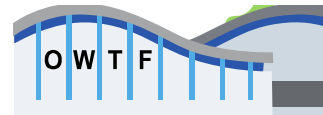


重用
Reuse

人人有責



轉廢為能
Renewable
Energy



惜食香港
Food Wise Hong Kong

