

1. 每日展覽主題郵戳及特別郵戳

日期	每日展覽主題郵戳	特別郵戳
二〇一五年十一月 二十日 (星期五)	 <p>「旅遊日」</p>	 <p>「香港 2015——第三十一屆亞洲國際郵票展覽」</p>
二〇一五年十一月 二十一日 (星期六)	 <p>「購物與美食日」</p>	-
二〇一五年十一月 二十二日 (星期日)	 <p>「家庭日」</p>	-
二〇一五年十一月 二十三日 (星期一)	 <p>「集郵日」</p>	 <p>「香港 2015——第三十一屆亞洲國際郵票展覽」</p>

2. 臨時郵政局郵戳（橡膠圖章印樣只限於十一月二十日和十一月二十三日在會場內的香港郵政蓋印櫃位提供）



3. 紀念印



香港 2015——第三十一屆亞洲國際郵票展覽

4. 郵品

香港 2015——第三十一屆亞洲國際郵票展覽郵票小型張系列第二號



套摺（封面）



套摺（內頁）



郵票小型張



貼有一張郵票小型張並以特別郵戳蓋銷的首日封

香港 2015——第三十一屆亞洲國際郵票展覽郵票小型張系列第三號



套摺（封面）



套摺（內頁）



郵票小型張



貼有一張郵票小型張並以特別郵戳蓋銷的首日封

香港 2015——第三十一屆亞洲國際郵票展覽郵票小冊子



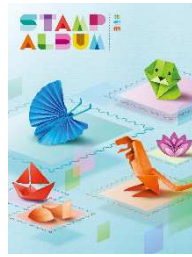
郵票小冊子（封面）



郵票小冊子（內頁）



香港 2015——第三十一屆亞洲國際郵票展覽集郵冊及郵票小型張系列第一及第二號



集郵冊（封面）



集郵冊（首頁）

為紀念香港 2015——第三十一屆亞洲國際郵票展覽而發售的「郵歷香江——從舊郵政總局大樓細味香港郵政歷史（1911—1976）」郵票小型張



郵票小型張