

走向世界的故宫博物院

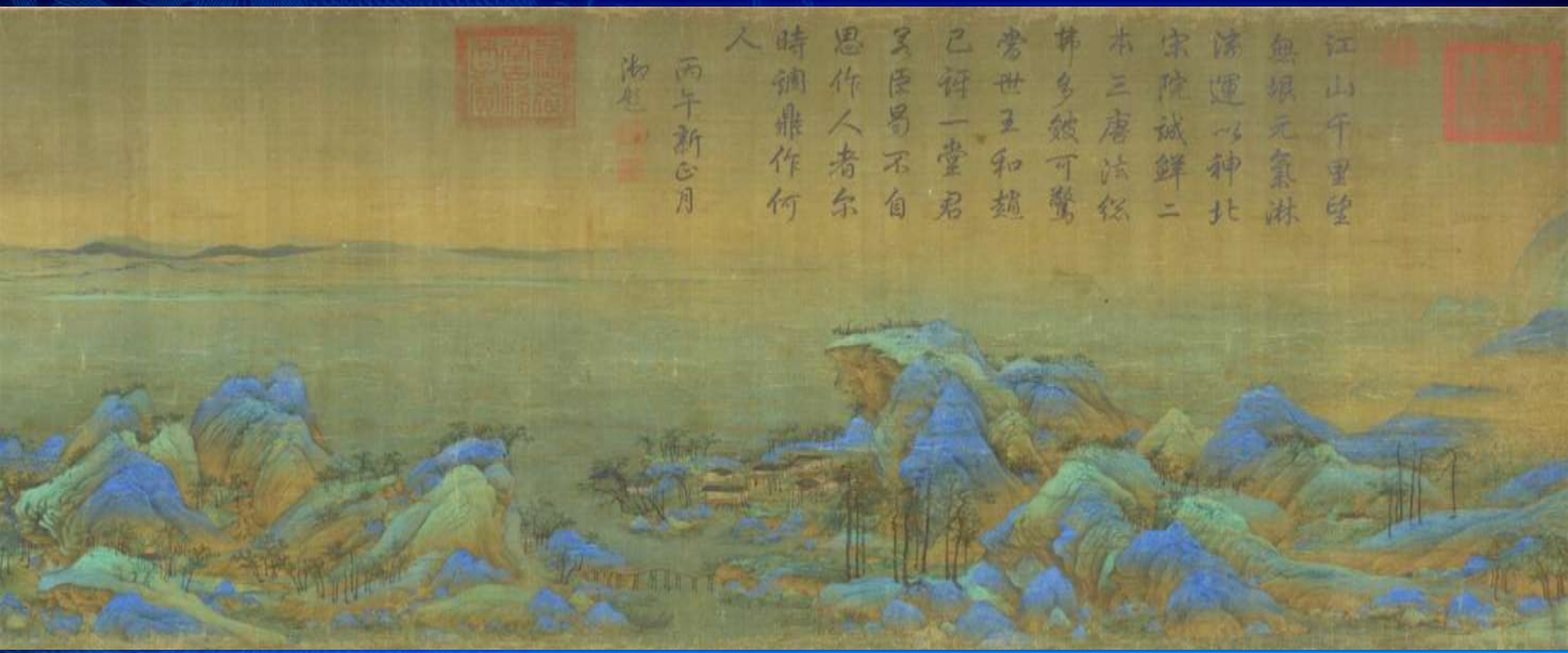
——让故宫文化资源“活起来”





紫禁城

故宫博物院
THE PALACE MUSEUM





铜器



金银器

故宫博物院
THE PALACE MUSEUM





玉石器



陶瓷



织绣



生活用具



外国文物



宗教文物



帝后玺册



铭刻



世界五大博物馆

故宫博物院
THE PALACE MUSEUM



世界五大博物馆



古书画装裱修复技艺



符望阁董诰山水贴落修复



符望阁董诰山水贴落修复



河南上蔡郭庄楚墓出土升鼎修复前



河南上蔡郭庄楚墓出土升鼎修复后

我在故宫修文物
Masters In
Forbidden City
紀錄片



2016元月7、8、9
每晚20:00
CCTV9 纪录

故宫博物院
故宫国际文化发展有限公司
五洲传播中心
环境艺术设计集团有限公司
北京时代天作传媒(北京)股份有限公司
清华大学美术学院博物馆学研究所



我在故宫修文物
Masters In
Forbidden City
紀錄片



2016元月7、8、9
每晚20:00
CCTV9 纪录

故宫博物院
故宫国际文化发展有限公司
五洲传播中心
环境艺术设计集团有限公司
北京时代天作传媒(北京)股份有限公司
清华大学美术学院博物馆学研究所



《我在故宫修文物》纪录片



书画装裱专家单嘉玖修复书画



青铜修复组非物质文化遗产传承人王有亮修复铜鎏金佛像



陶瓷修复室专家王五胜修复陶瓷



木器修复组专家刘国胜修复钟楼



漆器修复室专家修复雕漆剔红香几



漆器修复室专家华春榕修复黑漆彩画云龙纹瑟



镶嵌修复室专家孔艳菊修复花梨木嵌螺钿玉石人物顶笠柜



镶嵌修复室专家孙鸥修复挂屏



镶嵌修复室专家罗涵修复象牙雕群仙祝寿塔



镶嵌修复室专家郭思达修复紫檀木雕螺钿绣寿字纹围屏



织绣修复室专家陈杨修复缂丝棉字挂屏



钟表修复室专家王津修复古钟表



故宫文物医院

故宫博物院
THE PALACE MUSEUM



文物科技保护实验室

故宫博物院
THE PALACE MUSEUM



文物科技保护实验室

故宫博物院
THE PALACE MUSEUM



文物保护分析仪器



X射线荧光能谱



X射线衍射仪



激光拉曼谱仪



热膨胀分析仪



分子结构分析设备——激光显微拉曼光谱仪



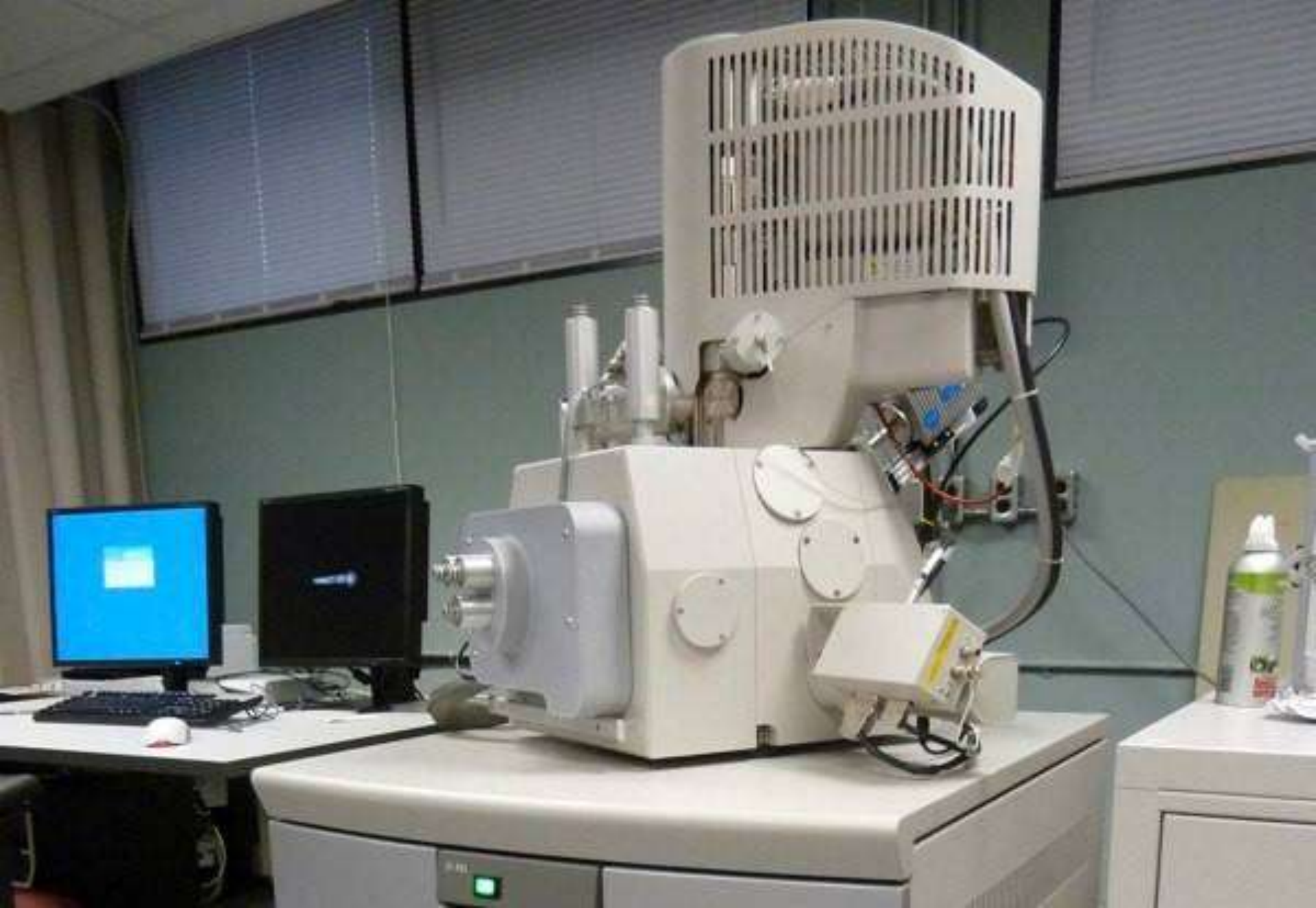
三维打印机



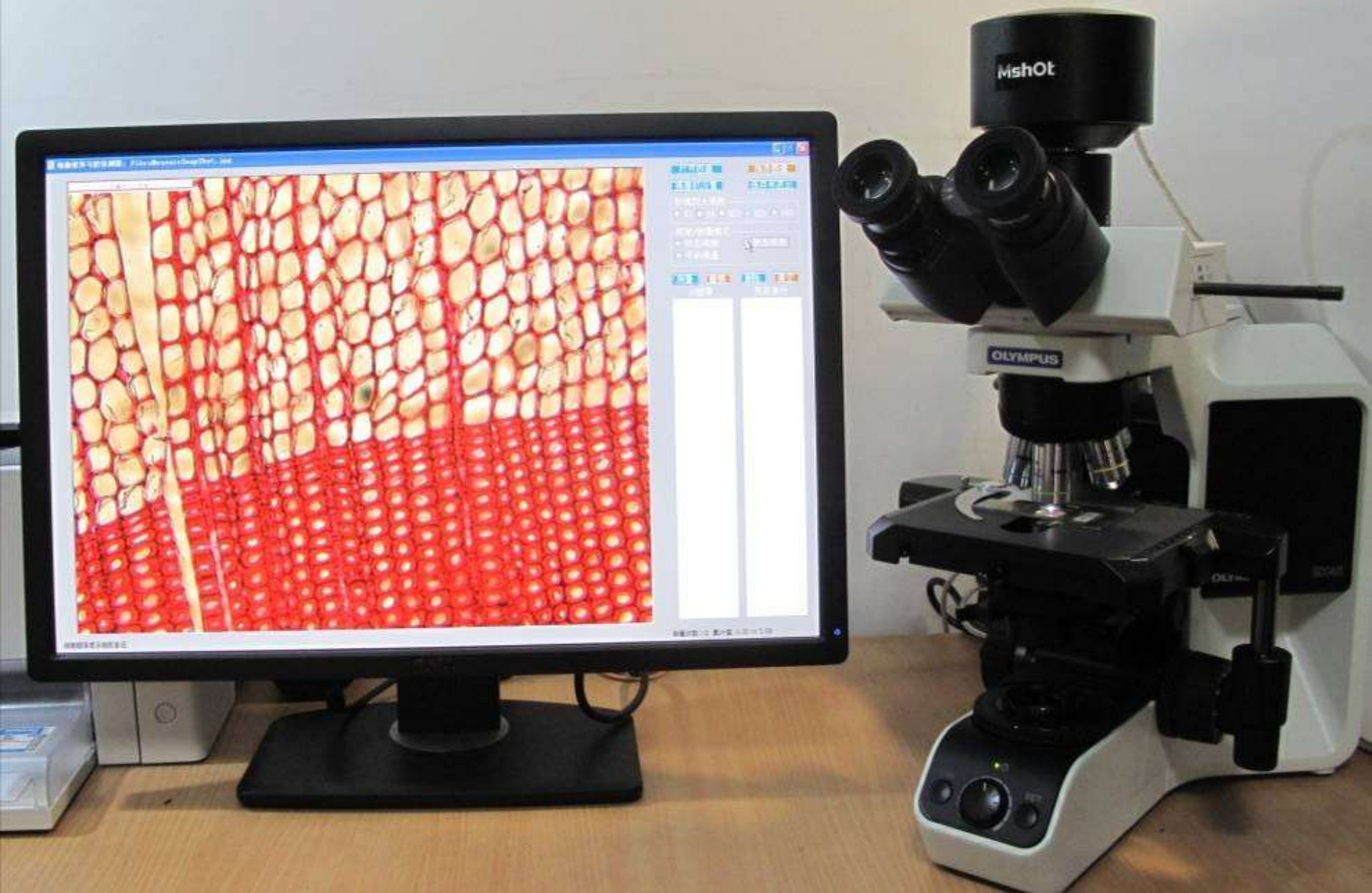
热性能、物理性能设备——全自动运动粘度计



无损成像、测量设备——通用型文物450KVCT系统



显微观察设备——热场发射电镜系统



显微观察设备——造纸纺织联用纤维分析仪



显微观察设备——高精度可移动实体显微镜



元素分析设备——大样品室X射线荧光能谱仪



元素分析设备——开放式X射线荧光扫描系统



午门-雁翅楼



午门-雁翅楼展厅



午门-雁翅楼展厅



修缮后的慈宁宫



慈宁宫雕塑馆





修缮后的寿康宫



寿康宫原状陈列



寿康宫原状陈列



东华门



东华门古建筑馆



东华门古建筑馆



端门城楼



端门数字博物馆——数字地图



端门数字博物馆——“数字多宝格”项目



端门数字博物馆——“数字宫廷原状”项目



端门数字博物馆——“虚拟现实剧场”项目



故宫网站日平均点击率达到100万次以上



官方新浪微博



官方腾讯微博



官方微信公众账号



“微故宫”

故宫博物院微信公共服务

故宫博物院
THE PALACE MUSEUM

“故宫出品”系列App应用



《胤禛美人图》

《清代皇帝服饰》

《韩熙载夜宴图》

《皇帝的一天》

《紫禁城祥瑞》

《每日故宫》



特殊日期—春节



《每日故宫》ios和安卓版手机应用



故
宫
展
览



V4.0
全 新 上 线



《故宫展览》APP即将全新发布

故宫博物院
THE PALACE MUSEUM



数字故宫社区与公众文化服务



朝珠耳机



充电器



宫廷紫砂“五福五代堂”成为“国礼”



五牛图



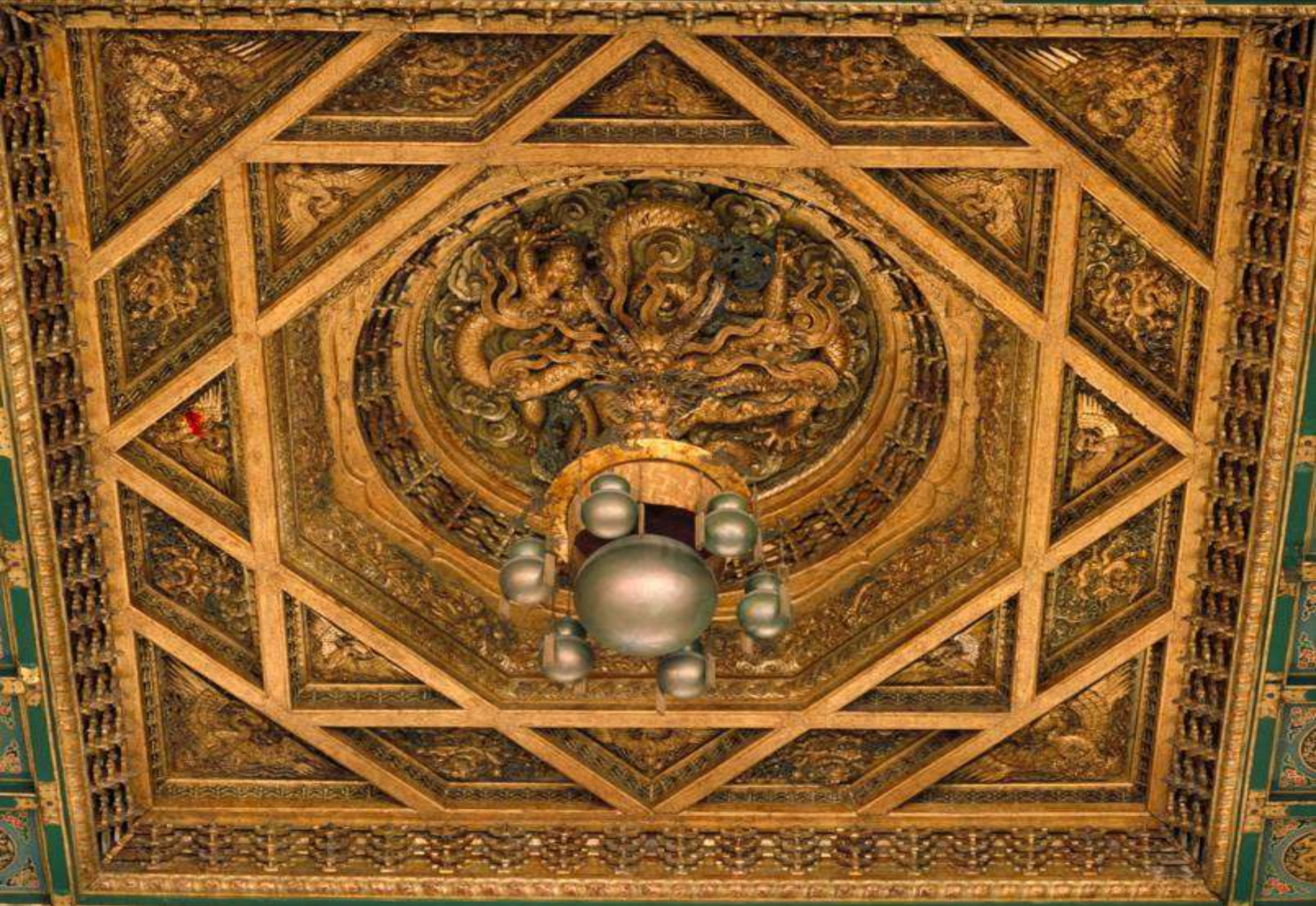
儿童观众研发的微缩拼装玩具



“海水江崖”真丝织锦缎系列



蓝色大风真丝披肩



藻井



天穹护佑—藻井伞设计



故宫宫门



故宫宫门——箱包系列



故宫博物院藏红山文化玉石器



太和系列

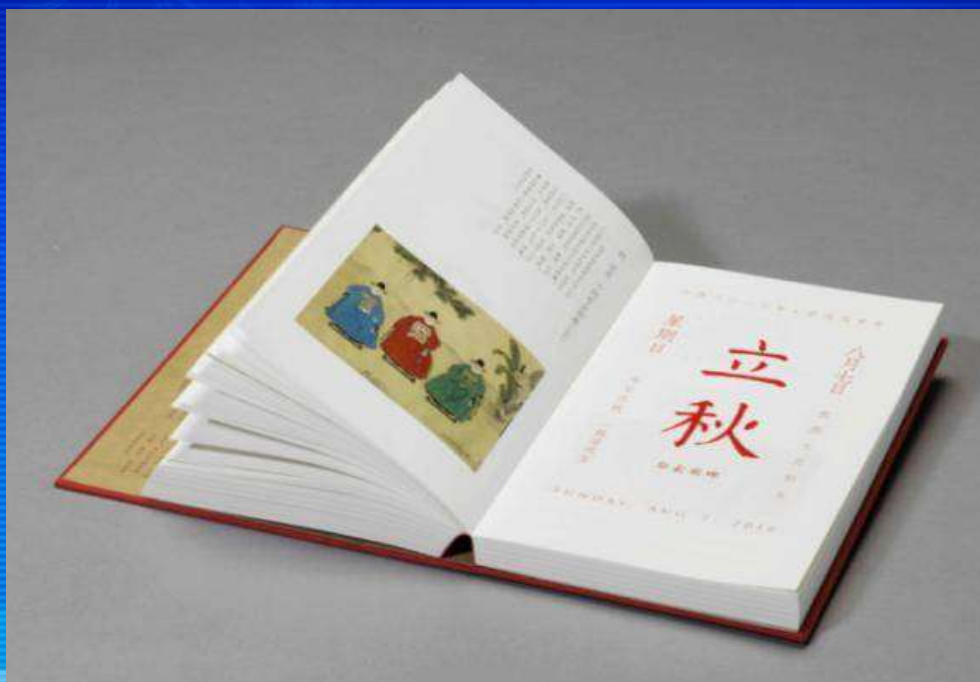
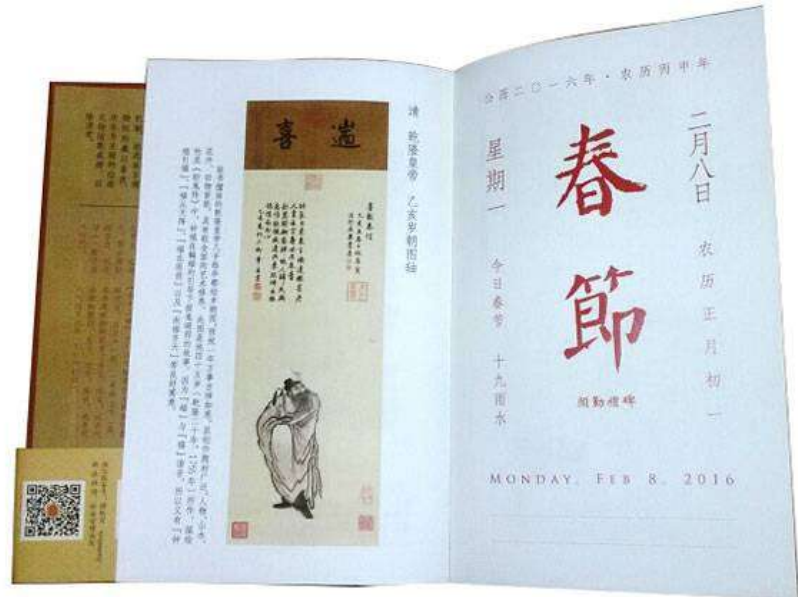
故宫博物院
THE PALACE MUSEUM



彩绘陶俑



“俑仕相伴”系列彩绘陶人俑创意牙签筒



新版《故宫日历》系列图书





服饰馆



御窑馆





木艺馆



陶艺馆

