

土地註冊處
送交土地註冊處註冊的契約
每月綜合統計數字

附表 1

月份： 2018 年 12 月

| 項目 | 契約性質 | 送交註冊的契約數目 | | | 價值(以百萬元整數計算) | | |
|-----|--------------|--------------------|--------------------|--------------------|--------------|--------|--------|
| | | 市區 | 新界 | 總計 | 市區 | 新界 | 總計 |
| 1. | 樓宇買賣合約 | 1,375 (1,458) | 1,663 (1,785) | 3,038 (3,243) | 31,856 | 11,188 | 43,044 |
| 2. | 地段買賣合約 | 0 | 178 | 178 | 0 | 1,497 | 1,497 |
| | 小計 (1) + (2) | 1,375 | 1,841 | 3,216 | 31,856 | 12,685 | 44,541 |
| 3. | 樓宇轉讓契約 | 2,667 (2,985) | 3,997 (4,247) | 6,664 (7,232) | 37,537 | 27,197 | 64,734 |
| 4. | 地段轉讓契約 | 8 | 418 | 426 | 633 | 1,951 | 2,584 |
| | 小計 (3) + (4) | 2,675 | 4,415 | 7,090 | 38,170 | 29,148 | 67,318 |
| 5. | 建築按揭 / 抵押 | 0 | 1 | 1 | | | |
| 6. | 樓宇按揭 / 抵押 | 3,144 | 4,991 | 8,135 | | | |
| | 小計 (5) + (6) | 3,144 | 4,992 | 8,136 | | | |
| 7. | 撤銷按揭 / 抵押 | 3,350 | 3,985 | 7,335 | | | |
| 8. | 租約 | 205 | 116 | 321 | | | |
| 9. | 戰前樓宇重建豁免管制令 | 0 | 0 | 0 | | | |
| 10. | 其他 | 3,555 | 3,606 | 7,161 | | | |
| | 總計 | 14,304 | 18,955 | 33,259 | | | |

註：括號內的數字表示涉及單位數目。

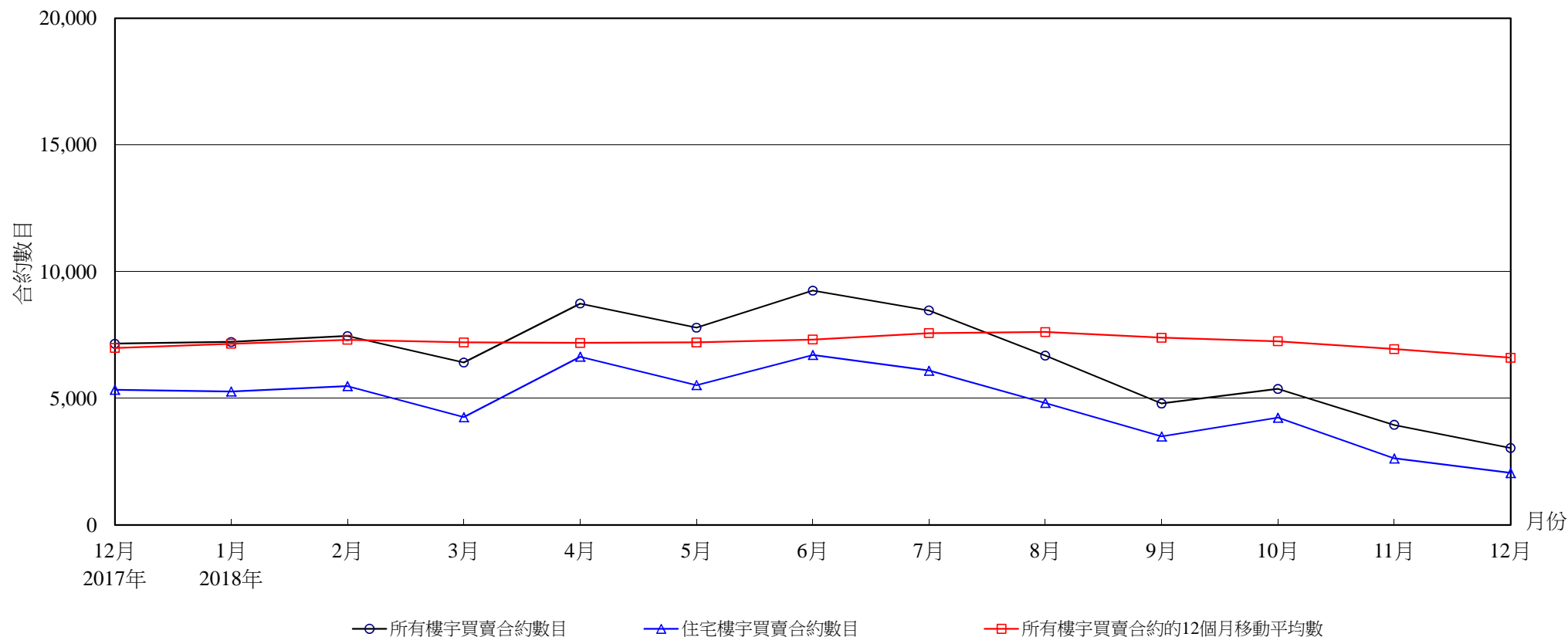
土地註冊處
每月統計數字比對表

月份：2018年12月

| 項目 | 2018年 12月 | 2018年 11月 | 2017年 12月 | 2018年12月 增加(+)或減少(-) | | | |
|------------------|--------------|--------------|--------------|-------------------------|--------|----------|--------|
| | | | | 2018年11月 | | 2017年12月 | |
| | | | | 數目或價值 | 百分比 | 數目或價值 | 百分比 |
| 1. 樓宇買賣合約 | | | | | | | |
| (a) 數目 | 3,038 | 3,953 | 7,158 | - 915 | - 23.1 | - 4,120 | - 57.6 |
| (b) 價值 | 43,044 | 43,325 | 86,640 | - 281 | - 0.6 | - 43,596 | - 50.3 |
| 2. 地段買賣合約 | | | | | | | |
| (a) 數目 | 178 | 268 | 256 | - 90 | - 33.6 | - 78 | - 30.5 |
| (b) 價值 | 1,497 | 5,579 | 1,487 | - 4,082 | - 73.2 | + 10 | + 0.7 |
| 小計(1)+(2) | | | | | | | |
| (a) 數目 | 3,216 | 4,221 | 7,414 | - 1,005 | - 23.8 | - 4,198 | - 56.6 |
| (b) 價值 | 44,541 | 48,904 | 88,127 | - 4,363 | - 8.9 | - 43,586 | - 49.5 |
| 3. 樓宇轉讓契約 | | | | | | | |
| (a) 數目 | 6,664 | 9,151 | 9,006 | - 2,487 | - 27.2 | - 2,342 | - 26.0 |
| (b) 價值 | 64,734 | 62,707 | 61,058 | + 2,027 | + 3.2 | + 3,676 | + 6.0 |
| 4. 地段轉讓契約 | | | | | | | |
| (a) 數目 | 426 | 550 | 407 | - 124 | - 22.5 | + 19 | + 4.7 |
| (b) 價值 | 2,584 | 7,094 | 3,024 | - 4,510 | - 63.6 | - 440 | - 14.6 |
| 小計(3)+(4) | | | | | | | |
| (a) 數目 | 7,090 | 9,701 | 9,413 | - 2,611 | - 26.9 | - 2,323 | - 24.7 |
| (b) 價值 | 67,318 | 69,801 | 64,082 | - 2,483 | - 3.6 | + 3,236 | + 5.0 |
| 5. 建築按揭 / 抵押數目 | 1 | 1 | 0 | 0 | 0.0 | + 1 | 不適用 |
| 6. 樓宇按揭 / 抵押數目 | 8,135 | 11,306 | 9,258 | - 3,171 | - 28.0 | - 1,123 | - 12.1 |
| 小計(5)+(6) | 8,136 | 11,307 | 9,258 | - 3,171 | - 28.0 | - 1,122 | - 12.1 |
| 7. 撤銷按揭 / 抵押數目 | 7,335 | 9,957 | 7,583 | - 2,622 | - 26.3 | - 248 | - 3.3 |
| 8. 市民查冊次數 | 352,901 | 443,071 | 382,565 | - 90,170 | - 20.4 | - 29,664 | - 7.8 |

註：價值以港幣百萬元計算。

2017年12月至2018年12月期間的樓宇買賣合約統計圖



樓宇買賣合約數目

| 年份 | 2017年 | | 2018年 | | | | | | | | | | |
|-----------------------------------|-------|-------|-------|-------|-------|-------|-------|-------|-------|-------|-------|-------|-------|
| 月份 | 12月 | 1月 | 2月 | 3月 | 4月 | 5月 | 6月 | 7月 | 8月 | 9月 | 10月 | 11月 | 12月 |
| 所有樓宇買賣合約數目 | 7,158 | 7,223 | 7,456 | 6,415 | 8,741 | 7,788 | 9,252 | 8,466 | 6,688 | 4,799 | 5,374 | 3,953 | 3,038 |
| 住宅樓宇買賣合約數目 ⁽¹⁾ | 5,337 | 5,270 | 5,482 | 4,263 | 6,646 | 5,522 | 6,713 | 6,091 | 4,822 | 3,500 | 4,243 | 2,635 | 2,060 |
| 所有樓宇買賣合約的12個月移動平均數 ⁽²⁾ | 6,985 | 7,152 | 7,305 | 7,206 | 7,186 | 7,207 | 7,319 | 7,569 | 7,616 | 7,388 | 7,247 | 6,943 | 6,599 |

註：(1) 住宅樓宇買賣的統計數字並不包括居者有其屋、私人機構參建居屋及租者置其屋計劃下的住宅買賣，除非有關單位轉售限制期屆滿並已補償差價。

(2) 12個月移動平均數是將過去12個月的數字總和除以12。

土地註冊處

2017年12月至2018年12月期間的住宅樓宇買賣合約數字及金額

| 年 / 月 | 金額分類 (百萬元) | | | | | | | | | | | | 總計 | |
|---------|------------|---|-------|---|-------|---|-------|----|--------|----|-------|----|-------|-------------|
| | 少於1 | | 1至少於2 | | 2至少於3 | | 3至少於5 | | 5至少於10 | | 10或以上 | | | |
| | 數目 | % | 數目 | % | 數目 | % | 數目 | % | 數目 | % | 數目 | % | 數目 | 價值 (百萬元) |
| 2017 12 | 28 | 1 | 97 | 2 | 300 | 6 | 1,453 | 27 | 2,278 | 43 | 1,181 | 22 | 5,337 | 51,955 |
| 2018 1 | 32 | 1 | 90 | 2 | 236 | 4 | 1,463 | 28 | 2,415 | 46 | 1,034 | 20 | 5,270 | 49,805 |
| 2 | 10 | 0 | 93 | 2 | 192 | 4 | 1,428 | 26 | 2,458 | 45 | 1,301 | 24 | 5,482 | 50,894 |
| 3 | 14 | 0 | 60 | 1 | 170 | 4 | 1,131 | 27 | 1,960 | 46 | 928 | 22 | 4,263 | 38,810 |
| 4 | 15 | 0 | 91 | 1 | 166 | 2 | 1,358 | 20 | 3,679 | 55 | 1,337 | 20 | 6,646 | 61,825 |
| 5 | 22 | 0 | 100 | 2 | 177 | 3 | 1,243 | 23 | 2,767 | 50 | 1,213 | 22 | 5,522 | 52,184 |
| 6 | 27 | 0 | 68 | 1 | 202 | 3 | 1,154 | 17 | 3,528 | 53 | 1,734 | 26 | 6,713 | 68,023 |
| 7 | 18 | 0 | 69 | 1 | 164 | 3 | 1,026 | 17 | 3,152 | 52 | 1,662 | 27 | 6,091 | 65,237 |
| 8 | 32 | 1 | 81 | 2 | 120 | 2 | 875 | 18 | 2,717 | 56 | 997 | 21 | 4,822 | 46,765 |
| 9 | 20 | 1 | 53 | 2 | 92 | 3 | 530 | 15 | 1,859 | 53 | 946 | 27 | 3,500 | 37,083 |
| 10 | 26 | 1 | 54 | 1 | 114 | 3 | 692 | 16 | 2,648 | 62 | 709 | 17 | 4,243 | 38,571 |
| 11 | 18 | 1 | 63 | 2 | 108 | 4 | 656 | 25 | 1,313 | 50 | 477 | 18 | 2,635 | 26,020 |
| 12 | 31 | 2 | 47 | 2 | 90 | 4 | 571 | 28 | 916 | 44 | 405 | 20 | 2,060 | 24,076 |

註：由於四捨五入關係，個別項目的百分率數字加起來可能不等於百分之一百。

土地註冊處
呈交註冊的樓宇買賣合約每月分區統計數字

月份：2018 年 12 月

| 項目 | 區域 | 樓宇買賣合約 | |
|-----|----|--------|------------------|
| | | 交易宗數 | 價值 (以百萬元整數計算) |
| 1. | 香港 | 512 | 12,373 |
| 2. | 九龍 | 863 | 19,483 |
| 3. | 離島 | 88 | 538 |
| 4. | 北區 | 94 | 341 |
| 5. | 西貢 | 201 | 1,730 |
| 6. | 沙田 | 275 | 2,220 |
| 7. | 大埔 | 160 | 1,676 |
| 8. | 荃灣 | 282 | 2,032 |
| 9. | 屯門 | 250 | 1,190 |
| 10. | 元朗 | 313 | 1,461 |
| | 總計 | 3,038 | 43,044 |