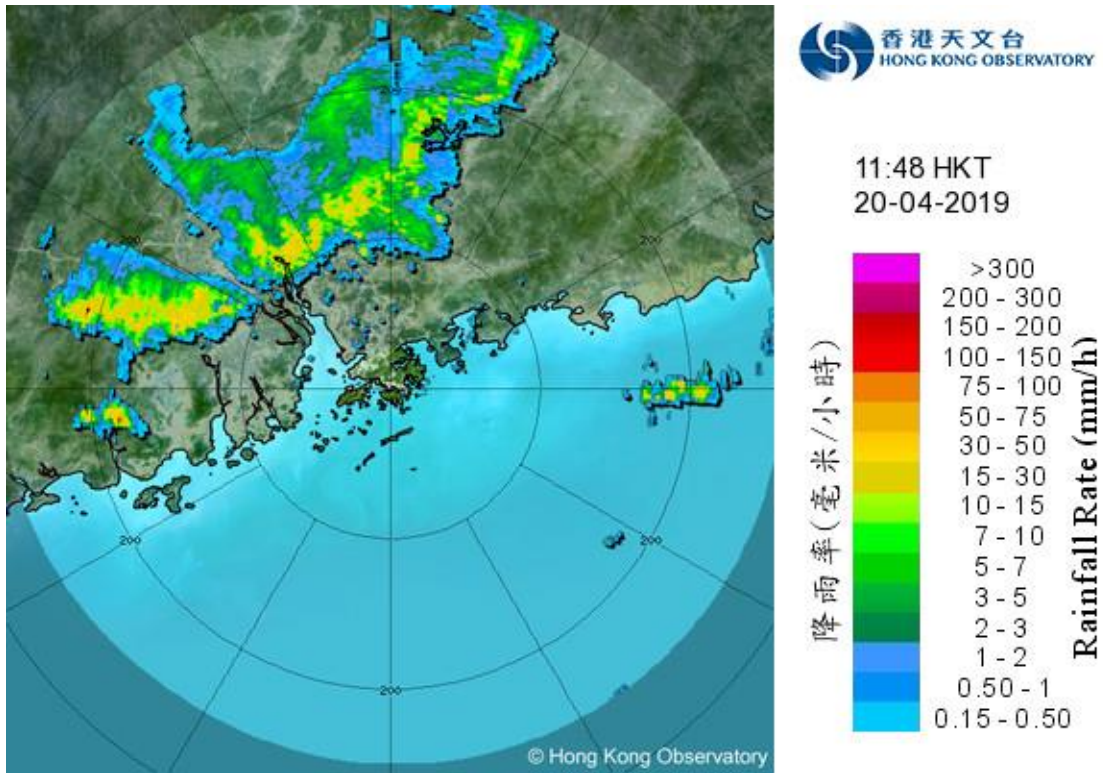
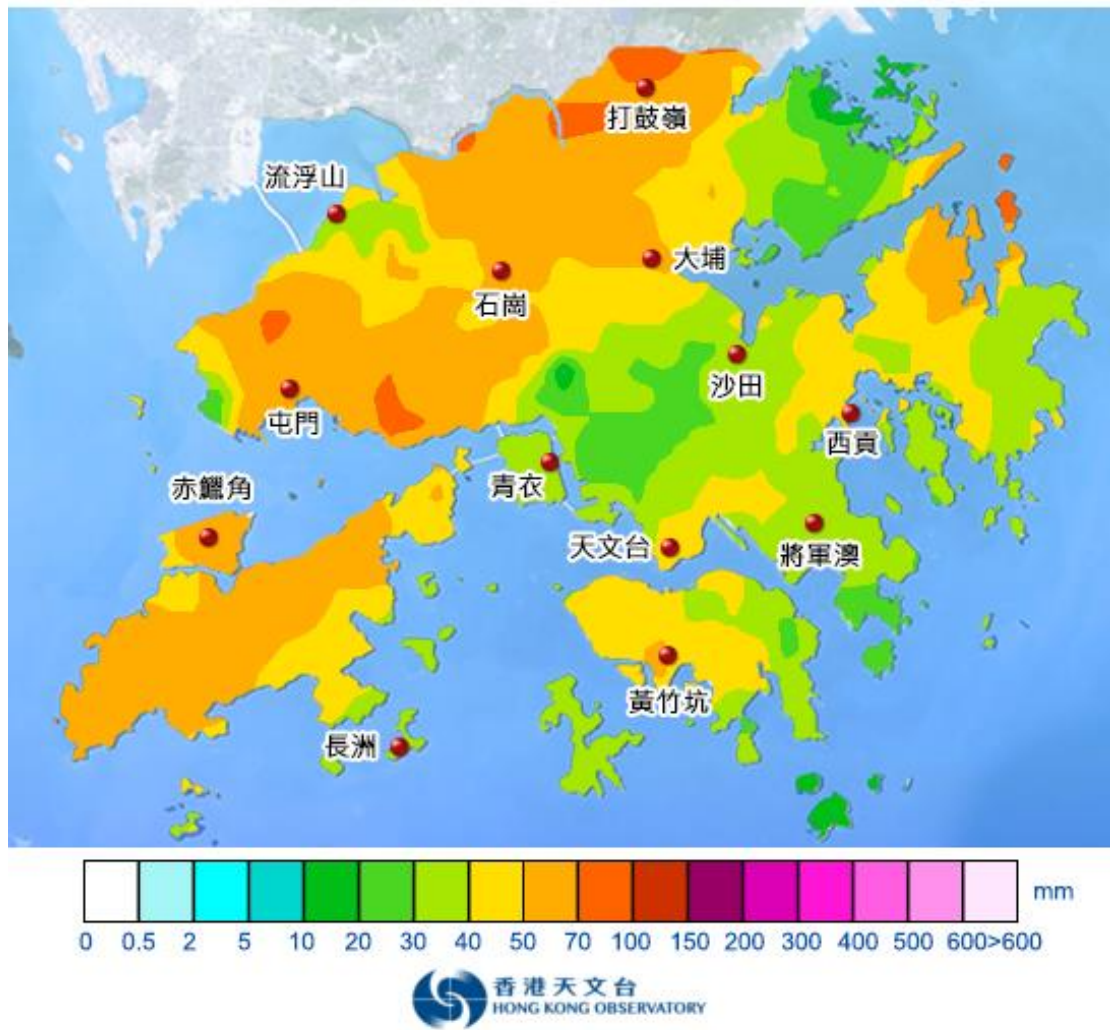


圖一 四月二十日上午九時的雷達圖像，當時雷雨帶位於香港西北面約 200 公里



圖二 四月二十日上午十一時四十八分的雷達圖像，當時雷雨帶移至廣州附近

2019年4月20日由00:00時至18:00時雨量(基於雨量計及雷達數據)



圖三 四月二十日直至下午六時本港雨量分佈圖