

**住宅按揭統計調查**  
**2019年7月的調查結果**

	(金額以百萬港元計)	
	2019年7月	2019年6月
<b>1. 當月貸款申請</b>		
a. 宗數	15,140	12,732
(按月變動)	(18.9%)	(-27.1%)
<b>2. 當月新批出按揭貸款</b>		
a. 貸款額	46,610	44,662
(按月變動)	(4.4%)	(-14.6%)
b. 宗數	11,102	10,566
(按月變動)	(5.1%)	(-12.2%)
c. 平均貸款額	4.20	4.23
d. 按揭比率 (%)	46.2	47.4
e. 貸款合約期 (月)	321	323
f. 涉及第二按揭計劃的貸款		
- 貸款額	1,522	1,557
- 宗數	310	311
g. 物業交易類別		
貸款額		
- 一手市場	11,330	11,455
- 二手市場	16,821	18,917
- 轉按	18,459	14,289
宗數		
- 一手市場	2,335	2,489
- 二手市場	3,902	4,332
- 轉按	4,865	3,745
h. 當月已批出但未被取用的新貸款		
- 貸款額	38,798	37,328
- 宗數	9,186	8,788
<b>3. 當月新取用按揭貸款</b>		
a. 貸款額	40,712	38,531
(按月變動)	(5.7%)	(14.8%)
b. 宗數	9,666	8,953
(按月變動)	(8%)	(6.8%)

(金額以百萬港元計)

2019年7月

2019年6月

4. 未償還按揭貸款

a. 貸款額	1,388,346	1,369,869
(按月變動)	(1.3%)	(1.4%)
(按年變動)	(9.6%)	(8.9%)
b. 涉及第二按揭計劃的貸款		
政府資助計劃:		
- 貸款額	3,405	3,436
- 宗數	5,052	5,261
私營機構提供的計劃:		
- 貸款額	26,455	25,866
- 宗數	6,086	5,953
c. 拖欠比率 (%)		
- 超過3個月	0.02	0.02
- 超過6個月	0.01	0.01
d. 經重組貸款比率 (%)	0.00	0.00

5. 按揭貸款撇帳

a. 當月撇帳額	0	0
b. 過去12個月的撇帳		
- 撇帳額	0	0
- 佔平均未償還貸款的百分比	*	*

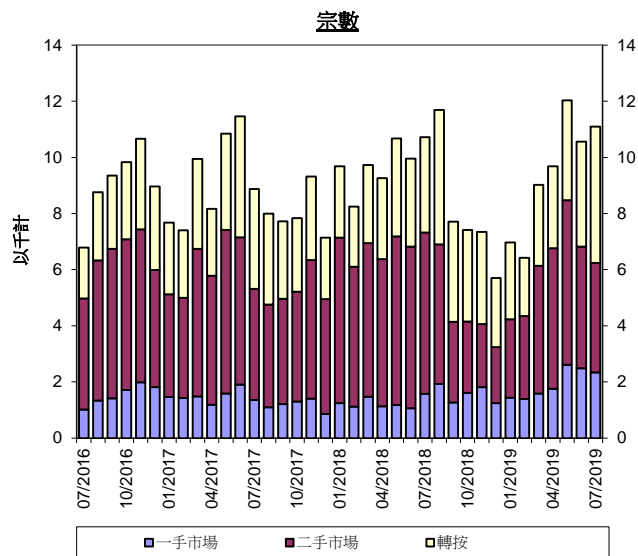
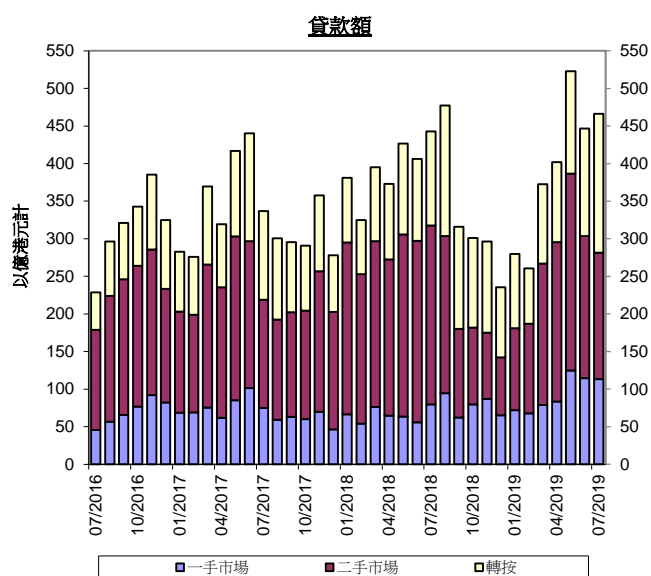
6. 當月新批按揭貸款的利率

a. 以香港銀行同業拆息作為定價參考	88.5%	88.3%
b. 以最優惠貸款利率作為定價參考	9%	8.9%
c. 固定利率	0%	0%
d. 其他	2.5%	2.8%

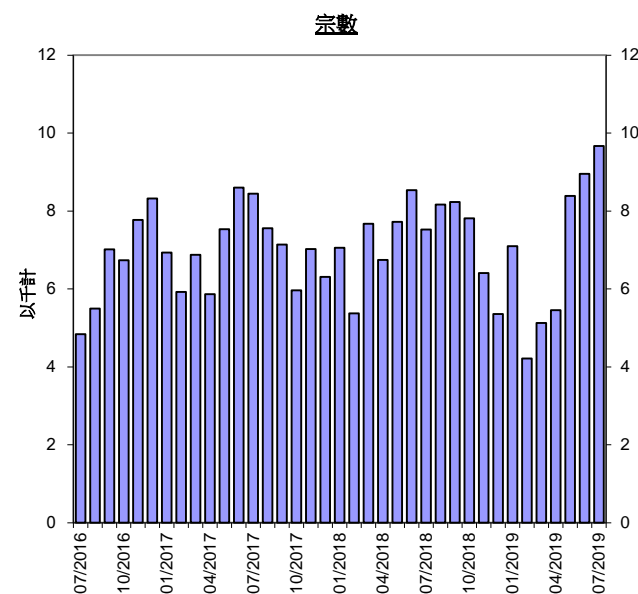
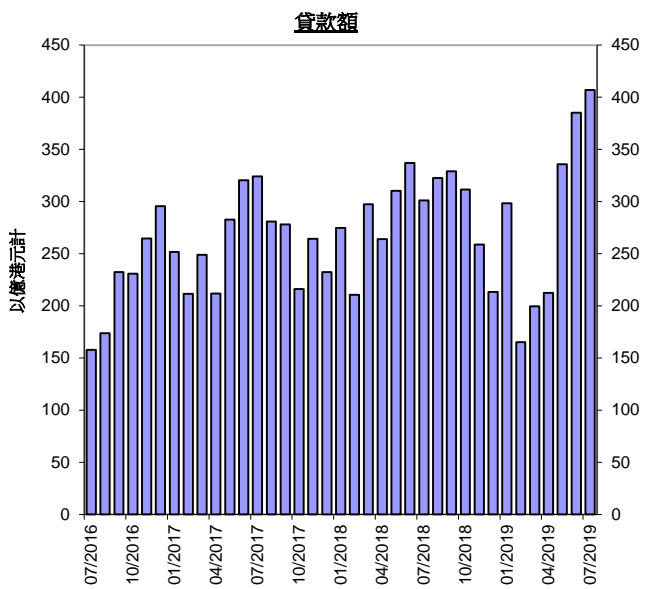
\* 低於0.05%

## 香港住宅按揭貸款

### 當月新批出按揭貸款



### 當月新取用按揭貸款



## 附件說明

1. 是項調查所涵蓋的認可機構**住宅按揭貸款**（residential mortgage loans）約佔銀行體系整體住宅按揭貸款的 99%。
2. 在本統計調查中，住宅按揭貸款指借予個人以供購買住宅物業的貸款（包括加按及轉按），這些物業包括未完成單位，但不包括「居者有其屋計劃」、「私人機構參建計劃」及「租者置其屋計劃」的單位。
3. **新批出貸款**（new loans approved）指該月份內批出的按揭貸款。這些貸款可以在同一個月內取用，亦可在較後的月份才取用。已批出但未被取用的貸款列入「該月份已批出但未被取用的新貸款」（new loans approved during the month but not yet drawn）項目內。這項數字將會影響以後的月份的新借出貸款總額。
4. **拖欠比率**（delinquency ratio）指逾期按揭貸款總額佔未償還按揭貸款總額的比率。
5. **經重組貸款比率**（rescheduled loan ratio）指經重組貸款總額佔未償還貸款總額的比率。
6. **第二按揭計劃**（co-financing schemes）指除了認可機構批出的按揭貸款外，由地產發展商或其他借貸機構提供第二按揭的貸款。本統計調查只包括由申報機構批出的貸款。
7. 該月份新批出貸款的**平均按揭比率**（average loan-to-value ratio）及**貸款平均合約期**（average contractual life）均為加權平均數字，計算時以個別申報機構在該月份新批出的貸款額作為加權因素。
8. 過去 12 個月**撇帳的貸款**（loans written off）佔平均未償還貸款的百分比的計算方法如下：在過去 12 個月期間內撇帳的貸款總額佔該段

12 個月的期間內平均未償還貸款總額 [即 ( 期初未償還貸款結餘+期末未償還貸款結餘 ) ÷ 2] 的百分比。