

土地註冊處
送交土地註冊處註冊的契約
每月綜合統計數字

月份： 2020 年 7 月

| 項目 | 契約性質 | 送交註冊的契約數目 | | | 價值(以百萬元整數計算) | | |
|-----|--------------|--------------------|--------------------|--------------------|--------------|--------|--------|
| | | 市區 | 新界 | 總計 | 市區 | 新界 | 總計 |
| 1. | 樓宇買賣合約 | 2,814 (3,032) | 4,762 (4,948) | 7,576 (7,980) | 30,294 | 39,000 | 69,294 |
| 2. | 地段買賣合約 | 3 | 227 | 230 | 279 | 1,821 | 2,100 |
| | 小計 (1) + (2) | 2,817 | 4,989 | 7,806 | 30,573 | 40,821 | 71,394 |
| 3. | 樓宇轉讓契約 | 3,464 (4,192) | 4,929 (5,102) | 8,393 (9,294) | 27,214 | 36,425 | 63,639 |
| 4. | 地段轉讓契約 | 6 | 367 | 373 | 1,786 | 2,013 | 3,799 |
| | 小計 (3) + (4) | 3,470 | 5,296 | 8,766 | 29,000 | 38,438 | 67,438 |
| 5. | 建築按揭 / 抵押 | 0 | 1 | 1 | | | |
| 6. | 樓宇按揭 / 抵押 | 3,513 | 4,918 | 8,431 | | | |
| | 小計 (5) + (6) | 3,513 | 4,919 | 8,432 | | | |
| 7. | 撤銷按揭 / 抵押 | 3,473 | 4,129 | 7,602 | | | |
| 8. | 租約 | 197 | 91 | 288 | | | |
| 9. | 戰前樓宇重建豁免管制令 | 0 | 0 | 0 | | | |
| 10. | 其他 | 3,644 | 3,745 | 7,389 | | | |
| | 總計 | 17,114 | 23,169 | 40,283 | | | |

註：括號內的數字表示涉及單位數目。

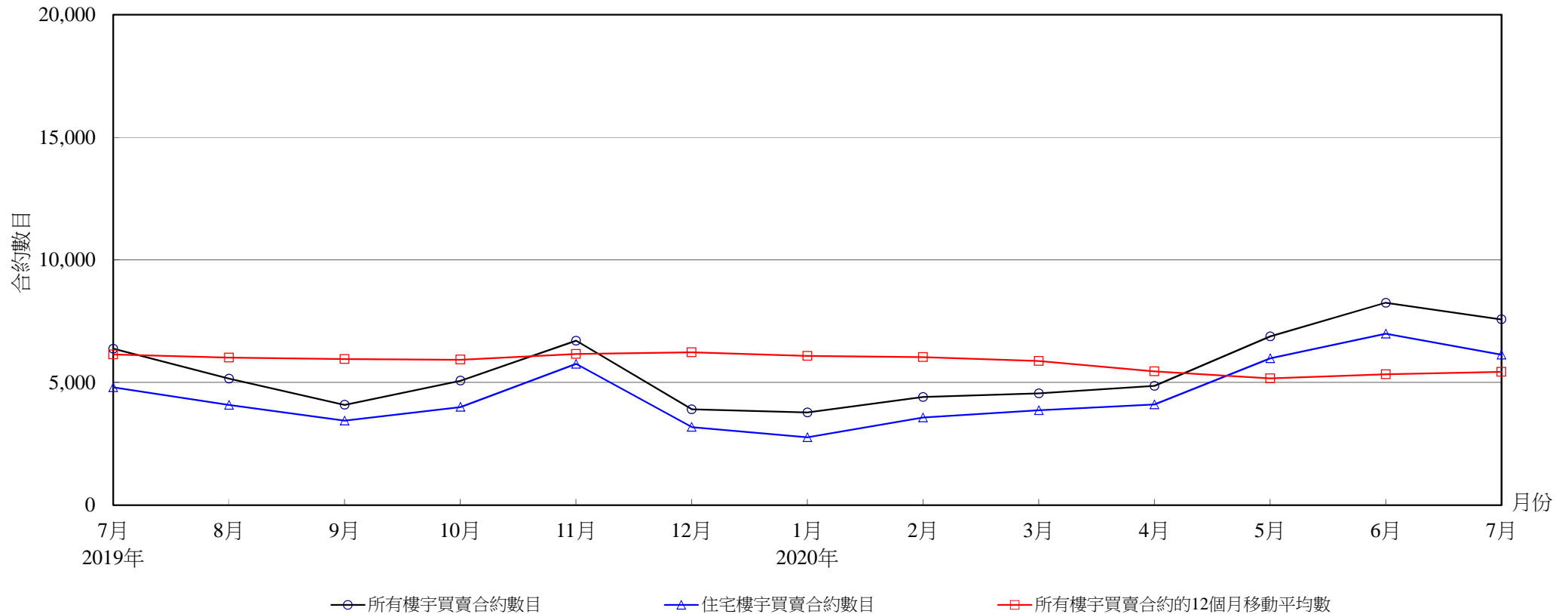
土地註冊處
每月統計數字比對表

月份：2020年7月

| 項目 | 2020年 7月 | 2020年 6月 | 2019年 7月 | 2020年7月 增加(+)或減少(-) | | | |
|------------------|-------------|-------------|-------------|------------------------|---------|----------|--------|
| | | | | 2020年6月 | | 2019年7月 | |
| | | | | 數目或價值 | 百分比 | 數目或價值 | 百分比 |
| 1. 樓宇買賣合約 | | | | | | | |
| (a) 數目 | 7,576 | 8,254 | 6,380 | - 678 | - 8.2 | + 1,196 | + 18.7 |
| (b) 價值 | 69,294 | 70,274 | 53,983 | - 980 | - 1.4 | + 15,311 | + 28.4 |
| 2. 地段買賣合約 | | | | | | | |
| (a) 數目 | 230 | 219 | 252 | + 11 | + 5.0 | - 22 | - 8.7 |
| (b) 價值 | 2,100 | 2,664 | 1,292 | - 564 | - 21.2 | + 808 | + 62.5 |
| 小計(1)+(2) | | | | | | | |
| (a) 數目 | 7,806 | 8,473 | 6,632 | - 667 | - 7.9 | + 1,174 | + 17.7 |
| (b) 價值 | 71,394 | 72,938 | 55,275 | - 1,544 | - 2.1 | + 16,119 | + 29.2 |
| 3. 樓宇轉讓契約 | | | | | | | |
| (a) 數目 | 8,393 | 7,430 | 8,750 | + 963 | + 13.0 | - 357 | - 4.1 |
| (b) 價值 | 63,639 | 52,071 | 70,299 | + 11,568 | + 22.2 | - 6,660 | - 9.5 |
| 4. 地段轉讓契約 | | | | | | | |
| (a) 數目 | 373 | 293 | 415 | + 80 | + 27.3 | - 42 | - 10.1 |
| (b) 價值 | 3,799 | 913 | 3,113 | + 2,886 | + 316.1 | + 686 | + 22.0 |
| 小計(3)+(4) | | | | | | | |
| (a) 數目 | 8,766 | 7,723 | 9,165 | + 1,043 | + 13.5 | - 399 | - 4.4 |
| (b) 價值 | 67,438 | 52,984 | 73,412 | + 14,454 | + 27.3 | - 5,974 | - 8.1 |
| 5. 建築按揭 / 抵押數目 | 1 | 0 | 4 | + 1 | 不適用 | - 3 | - 75.0 |
| 6. 樓宇按揭 / 抵押數目 | 8,431 | 7,911 | 10,302 | + 520 | + 6.6 | - 1,871 | - 18.2 |
| 小計(5)+(6) | 8,432 | 7,911 | 10,306 | + 521 | + 6.6 | - 1,874 | - 18.2 |
| 7. 撤銷按揭 / 抵押數目 | 7,602 | 6,661 | 10,330 | + 941 | + 14.1 | - 2,728 | - 26.4 |
| 8. 市民查冊次數 | 467,756 | 477,140 | 459,753 | - 9,384 | - 2.0 | + 8,003 | + 1.7 |

註：價值以港幣百萬元計算。

土地註冊處
2019年7月至2020年7月期間的樓宇買賣合約統計圖



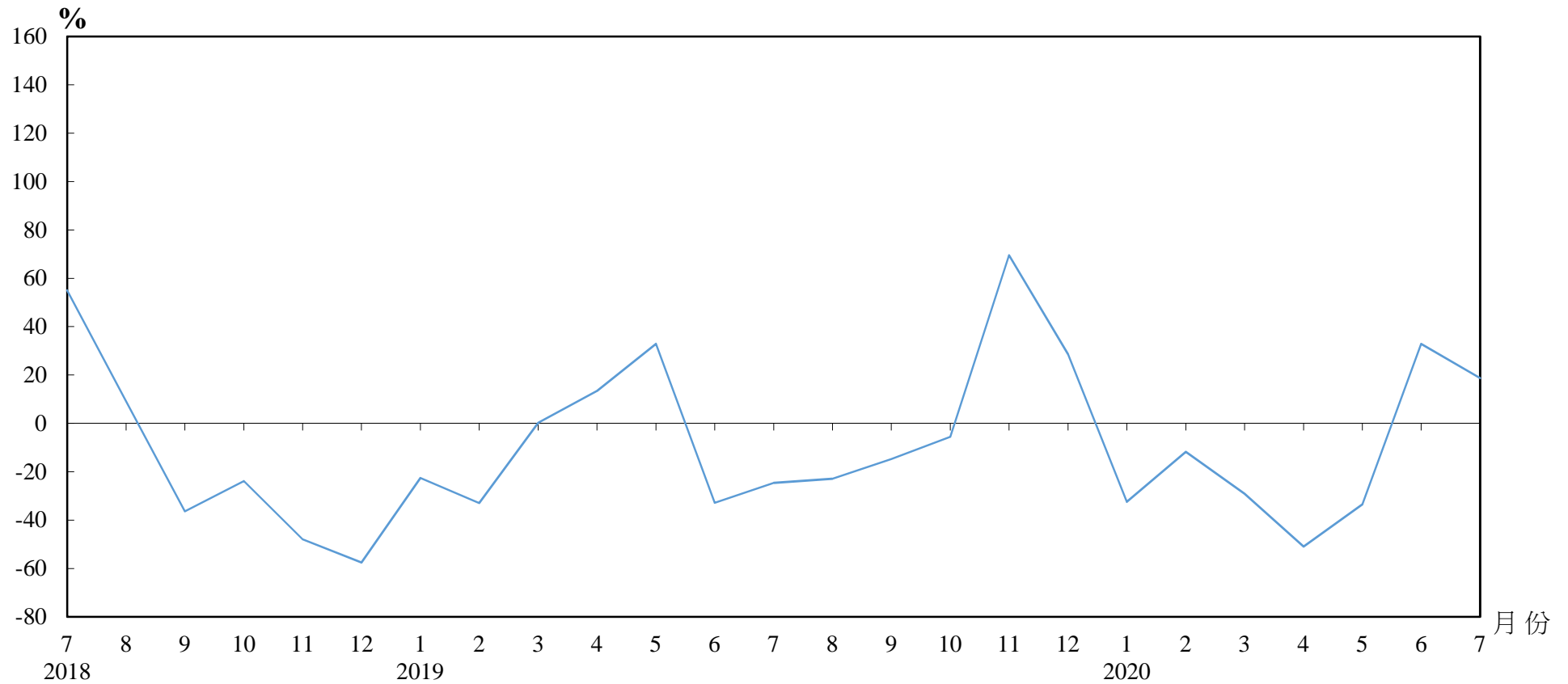
樓宇買賣合約數目

| 年份 | 2019年 | | | | | | 2020年 | | | | | | |
|------------------------|-------|-------|-------|-------|-------|-------|-------|-------|-------|-------|-------|-------|-------|
| 月份 | 7月 | 8月 | 9月 | 10月 | 11月 | 12月 | 1月 | 2月 | 3月 | 4月 | 5月 | 6月 | 7月 |
| 所有樓宇買賣合約數目 | 6,380 | 5,159 | 4,090 | 5,075 | 6,701 | 3,908 | 4,413 | 4,555 | 4,866 | 6,885 | 8,254 | 7,576 | |
| 住宅樓宇買賣合約數目 (1) | 4,805 | 4,084 | 3,447 | 4,001 | 5,756 | 3,184 | 3,572 | 3,870 | 4,102 | 5,984 | 6,987 | 6,133 | |
| 所有樓宇買賣合約的12個月移動平均數 (2) | 6,144 | 6,016 | 5,957 | 5,932 | 6,161 | 6,234 | 6,083 | 6,034 | 5,878 | 5,457 | 5,168 | 5,339 | 5,438 |

註：(1) 住宅樓宇買賣的統計數字並不包括居者有其屋、私人機構參建居屋及租者置其屋計劃下的住宅買賣，除非有關單位轉售限制期屆滿並已補償差價。

(2) 12個月移動平均數是將過去12個月的數字總和除以12。

土地註冊處
樓宇買賣合約數目（與去年同期比較）升降趨勢圖



樓宇買賣合約（包括住宅及非住宅單位）數目

| 年/月 | 1月 | 2月 | 3月 | 4月 | 5月 | 6月 | 7月 | 8月 | 9月 | 10月 | 11月 | 12月 |
|-------|-------|-------|-------|-------|--------|-------|-------|-------|-------|-------|-------|-------|
| 2018年 | 7,223 | 7,456 | 6,415 | 8,741 | 7,788 | 9,252 | 8,466 | 6,688 | 4,799 | 5,374 | 3,953 | 3,038 |
| 2019年 | 5,589 | 4,999 | 6,428 | 9,911 | 10,353 | 6,211 | 6,380 | 5,159 | 4,090 | 5,075 | 6,701 | 3,908 |
| 2020年 | 3,776 | 4,413 | 4,555 | 4,866 | 6,885 | 8,254 | 7,576 | | | | | |

土地註冊處

2019年7月至2020年7月期間的住宅樓宇買賣合約數字及金額

| 年 / 月 | 金額分類 (百萬元) | | | | | | | | | | | | 總計 | |
|--------|------------|---|-------|---|-------|---|-------|----|--------|----|-------|----|-------|-------------|
| | 少於1 | | 1至少於2 | | 2至少於3 | | 3至少於5 | | 5至少於10 | | 10或以上 | | | |
| | 數目 | % | 數目 | % | 數目 | % | 數目 | % | 數目 | % | 數目 | % | 數目 | 價值 (百萬元) |
| 2019 7 | 23 | 0 | 89 | 2 | 200 | 4 | 896 | 19 | 2,560 | 53 | 1,037 | 22 | 4,805 | 44,070 |
| 8 | 19 | 0 | 88 | 2 | 254 | 6 | 720 | 18 | 2,220 | 54 | 783 | 19 | 4,084 | 36,582 |
| 9 | 12 | 0 | 81 | 2 | 95 | 3 | 684 | 20 | 2,011 | 58 | 564 | 16 | 3,447 | 27,662 |
| 10 | 19 | 0 | 62 | 2 | 106 | 3 | 677 | 17 | 2,264 | 57 | 873 | 22 | 4,001 | 40,688 |
| 11 | 17 | 0 | 56 | 1 | 111 | 2 | 1,100 | 19 | 3,531 | 61 | 941 | 16 | 5,756 | 47,779 |
| 12 | 16 | 1 | 61 | 2 | 77 | 2 | 597 | 19 | 1,755 | 55 | 678 | 21 | 3,184 | 31,263 |
| 2020 1 | 5 | 0 | 56 | 2 | 78 | 3 | 530 | 19 | 1,619 | 59 | 474 | 17 | 2,762 | 24,778 |
| 2 | 19 | 1 | 64 | 2 | 67 | 2 | 574 | 16 | 2,254 | 63 | 594 | 17 | 3,572 | 30,407 |
| 3 | 13 | 0 | 61 | 2 | 88 | 2 | 797 | 21 | 2,275 | 59 | 636 | 16 | 3,870 | 31,759 |
| 4 | 11 | 0 | 50 | 1 | 79 | 2 | 842 | 21 | 2,476 | 60 | 644 | 16 | 4,102 | 33,733 |
| 5 | 9 | 0 | 61 | 1 | 99 | 2 | 1,029 | 17 | 3,647 | 61 | 1,139 | 19 | 5,984 | 52,745 |
| 6 | 14 | 0 | 66 | 1 | 111 | 2 | 1,159 | 17 | 4,382 | 63 | 1,255 | 18 | 6,987 | 64,795 |
| 7 | 21 | 0 | 62 | 1 | 114 | 2 | 860 | 14 | 3,468 | 57 | 1,608 | 26 | 6,133 | 59,494 |

註：由於四捨五入關係，個別項目的百分率數字加起來可能不等於百分之一百。

土地註冊處
呈交註冊的樓宇買賣合約每月分區統計數字

月份：2020年7月

| 項目 | 區域 | 樓宇買賣合約 | |
|-----|----|--------|------------------|
| | | 交易宗數 | 價值 (以百萬元整數計算) |
| 1. | 香港 | 1,135 | 16,485 |
| 2. | 九龍 | 1,679 | 13,809 |
| 3. | 離島 | 239 | 1,401 |
| 4. | 北區 | 154 | 878 |
| 5. | 西貢 | 1,381 | 15,797 |
| 6. | 沙田 | 697 | 6,255 |
| 7. | 大埔 | 293 | 2,193 |
| 8. | 荃灣 | 864 | 5,257 |
| 9. | 屯門 | 487 | 3,065 |
| 10. | 元朗 | 647 | 4,154 |
| | 總計 | 7,576 | 69,294 |