

**住宅按揭統計調查**  
**2013年3月的調查結果**

	(金額以百萬港元計)	
	<u>2013年3月</u>	<u>2013年2月</u>
<b>1. 當月新取用按揭貸款</b>		
a. 貸款額	18,567	12,212
(按月變動)	(52.0%)	(-23.0%)
b. 宗數	6,673	4,641
(按月變動)	(43.8%)	(-22.6%)
<b>2. 當月新批出按揭貸款</b>		
a. 貸款額	21,639	18,638
(按月變動)	(16.1%)	(-12.3%)
b. 宗數	7,526	6,498
(按月變動)	(15.8%)	(-16.0%)
c. 平均貸款額	2.88	2.87
d. 按揭比率 (%)	53.9	55.7
e. 貸款合約期 (月)	302	304
f. 涉及第二按揭計劃的貸款		
- 貸款額	368	292
- 宗數	88	68
g. 物業交易類別		
貸款額		
- 一手市場	5,144	3,034
- 二手市場	13,023	12,944
- 轉按	3,472	2,661
宗數		
- 一手市場	1,314	735
- 二手市場	4,499	4,428
- 轉按	1,713	1,335
h. 當月已批出但未被取用的新貸款		
- 貸款額	16,250	15,671
- 宗數	5,535	5,297
i. 貸款申請宗數	10,291	9,013
(按月變動)	(14.2%)	(-24.5%)

(金額以百萬港元計)

2013年3月 2013年2月

**3. 未償還按揭貸款**

a. 貸款額	884,088	877,017
(按月變動)	(0.8%)	(0.4%)
(按年變動)	(10.1%)	(9.7%)
b. 涉及第二按揭計劃的貸款		
政府資助計劃:		
- 貸款額	8,158	8,307
- 宗數	18,085	18,395
私營機構提供的計劃:		
- 貸款額	8,733	8,781
- 宗數	4,252	4,300
c. 拖欠比率 (%)		
- 超過3個月	0.01	0.01
- 超過6個月	0.01	0.01
d. 經重組貸款比率 (%)	0.00	0.01

**4. 按揭貸款撇帳**

a. 當月撇帳額	0	0
b. 過去12個月的撇帳		
- 撇帳額	22	22
- 佔平均未償還貸款的百分比	*	*

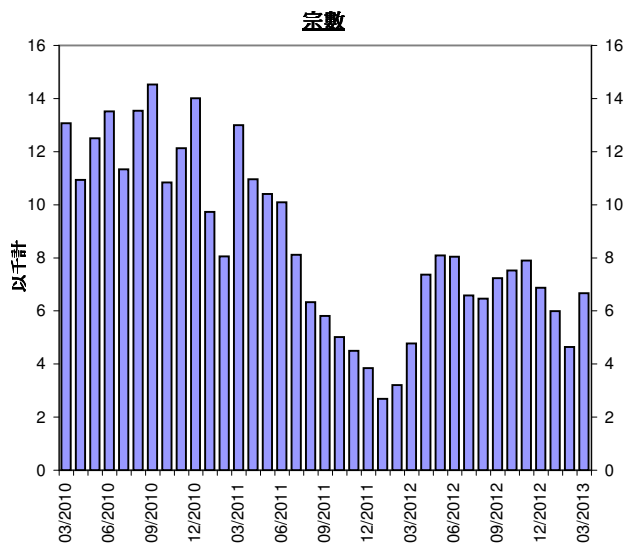
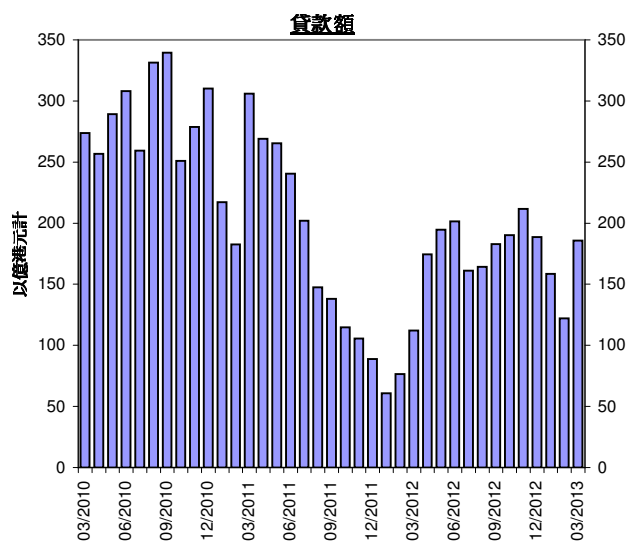
**5. 當月新批按揭貸款的利率**

a. 以最優惠貸款利率作為定價參考 (按實際利率水平計算)	87.6%	86.4%
其中:		
低於2厘	0.0%	0.0%
2厘至低於2.25厘	76.5%	78.5%
2.25厘至低於2.5厘	5.8%	3.8%
2.5厘至低於2.75厘	2.2%	1.4%
2.75厘至低於3厘	0.9%	0.9%
3厘或以上	2.2%	1.8%
b. 以香港銀行同業拆息作為定價參考	10.7%	11.4%
c. 固定利率	0.2%	0.3%
d. 其他	1.5%	1.9%

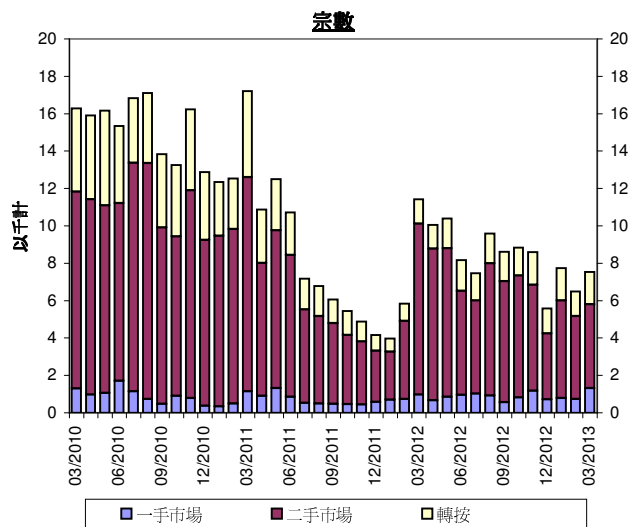
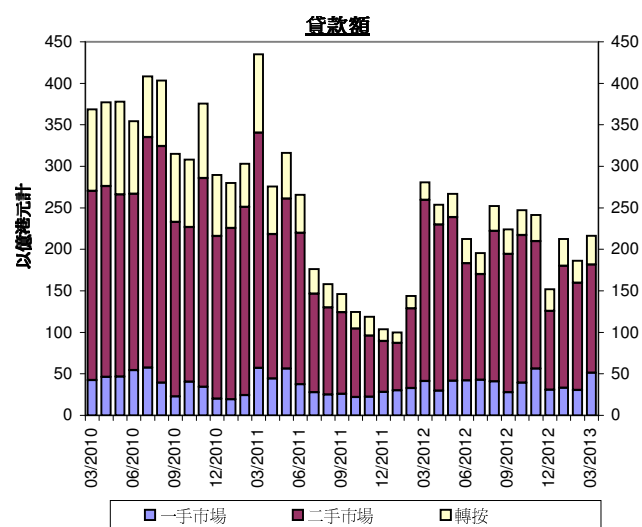
\* 低於0.05%

## 香港住宅按揭貸款

### 當月新取用按揭貸款



### 當月新批出按揭貸款



## 附件說明

1. 是項調查所涵蓋的認可機構**住宅按揭貸款**（residential mortgage loans）約佔銀行體系整體住宅按揭貸款的 99%。
2. 在本統計調查中，住宅按揭貸款指借予個人以供購買住宅物業的貸款（包括加按及轉按），這些物業包括未完成單位，但不包括「居者有其屋計劃」、「私人機構參建計劃」及「租者置其屋計劃」的單位。
3. **新批出貸款**（new loans approved）指該月份內批出的按揭貸款。這些貸款可以在同一個月內取用，亦可在較後的月份才取用。已批出但未被取用的貸款列入「該月份已批出但未被取用的新貸款」（new loans approved during the month but not yet drawn）項目內。這項數字將會影響以後的月份的新借出貸款總額。
4. **拖欠比率**（delinquency ratio）指逾期按揭貸款總額佔未償還按揭貸款總額的比率。
5. **經重組貸款比率**（rescheduled loan ratio）指經重組貸款總額佔未償還貸款總額的比率。
6. **第二按揭計劃**（co-financing schemes）指除了認可機構批出的按揭貸款外，由地產發展商或其他借貸機構提供第二按揭的貸款。本統計調查只包括由申報機構批出的貸款。
7. 該月份新批出貸款的**平均按揭比率**（average loan-to-value ratio）及**貸款平均合約期**（average contractual life）均為加權平均數字，計算時以個別申報機構在該月份新批出的貸款額作為加權因素。
8. 過去 12 個月**撇帳的貸款**（loans written off）佔平均未償還貸款的百分比的計算方法如下：在過去 12 個月期間內撇帳的貸款總額佔該段

12 個月的期間內平均未償還貸款總額 [即 ( 期初未償還貸款結餘+期末未償還貸款結餘 ) ÷ 2] 的百分比。