

住宅按揭統計調查
2014年7月的調查結果

	(金額以百萬港元計)	
	2014年7月	2014年6月
1. 當月新取用按揭貸款		
a. 貸款額	18,627	17,585
(按月變動)	(5.9%)	(7.7%)
b. 宗數	6,296	5,699
(按月變動)	(10.5%)	(9.6%)
2. 當月新批出按揭貸款		
a. 貸款額	28,286	25,047
(按月變動)	(12.9%)	(10.1%)
b. 宗數	8,995	7,990
(按月變動)	(12.6%)	(7.3%)
c. 平均貸款額	3.14	3.13
d. 按揭比率 (%)	57.2	56.6
e. 貸款合約期 (月)	311	306
f. 涉及第二按揭計劃的貸款		
- 貸款額	562	392
- 宗數	134	87
g. 物業交易類別		
貸款額		
- 一手市場	6,747	4,833
- 二手市場	17,752	16,669
- 轉按	3,787	3,545
宗數		
- 一手市場	1,609	969
- 二手市場	5,832	5,528
- 轉按	1,554	1,493
h. 當月已批出但未被取用的新貸款		
- 貸款額	23,859	20,466
- 宗數	7,459	6,526
i. 貸款申請宗數	12,728	11,442
(按月變動)	(11.2%)	(2.4%)

(金額以百萬港元計)

2014年7月

2014年6月

3. 未償還按揭貸款

a. 貸款額	940,029	934,078
(按月變動)	(0.6%)	(0.7%)
(按年變動)	(4.6%)	(4.2%)
b. 涉及第二按揭計劃的貸款		
政府資助計劃:		
- 貸款額	6,350	6,414
- 宗數	14,330	14,596
私營機構提供的計劃:		
- 貸款額	8,908	8,952
- 宗數	3,689	3,713
c. 拖欠比率 (%)		
- 超過3個月	0.03	0.02
- 超過6個月	0.01	0.01
d. 經重組貸款比率 (%)	0.00	0.00

4. 按揭貸款撇帳

a. 當月撇帳額	0	0
b. 過去12個月的撇帳		
- 撇帳額	3	3
- 佔平均未償還貸款的百分比	*	*

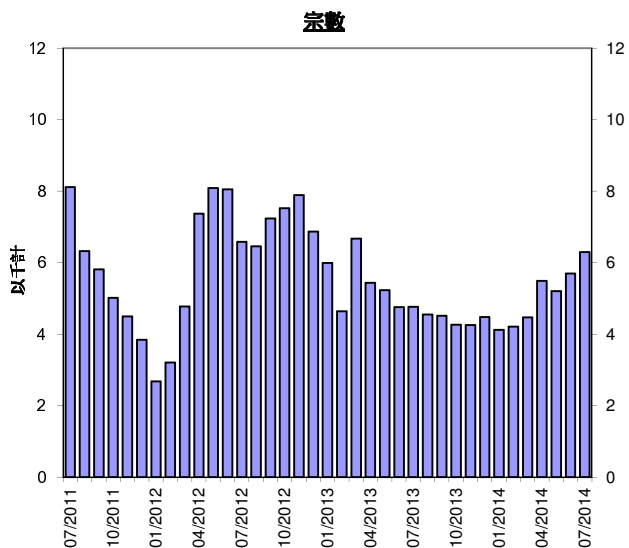
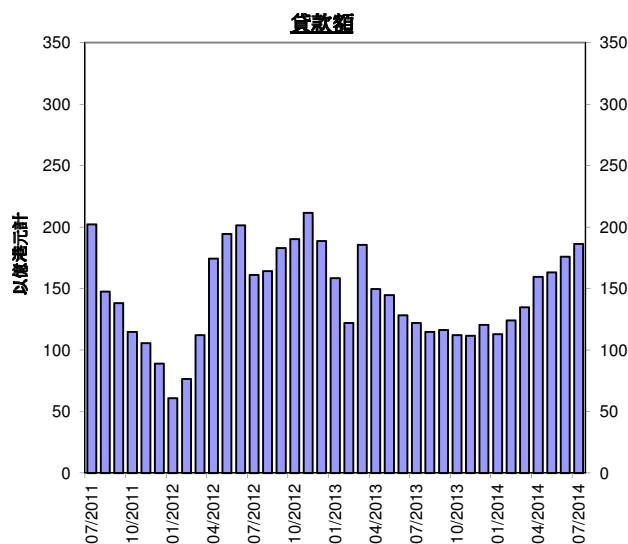
5. 當月新批按揭貸款的利率

a. 以最優惠貸款利率作為定價參考 (按實際利率水平計算)	17.4%	21.0%
其中:		
低於2厘	0.0%	0.0%
2厘至低於2.25厘	11.8%	16.1%
2.25厘至低於2.5厘	2.3%	1.9%
2.5厘至低於2.75厘	0.7%	0.8%
2.75厘至低於3厘	1.5%	0.9%
3厘或以上	1.1%	1.3%
b. 以香港銀行同業拆息作為定價參考	80.2%	76.7%
c. 固定利率	0.0%	0.0%
d. 其他	2.4%	2.3%

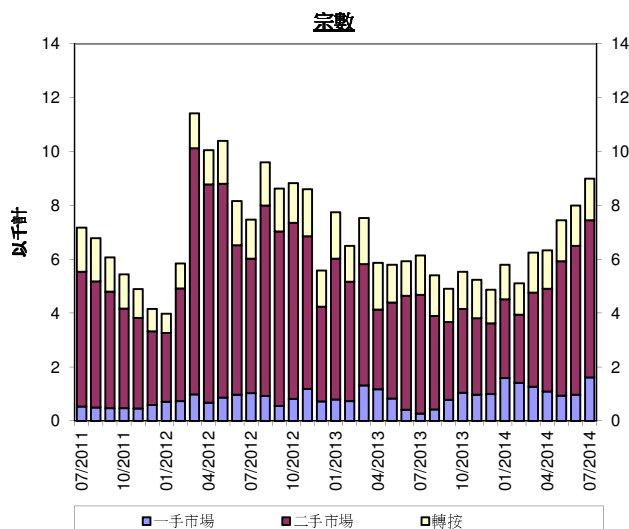
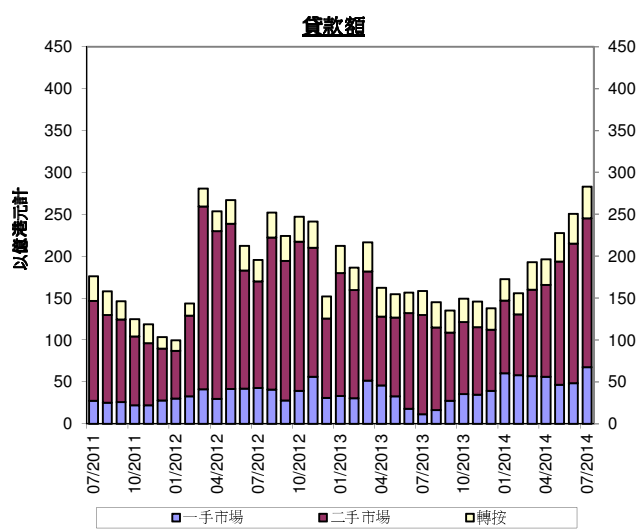
* 低於0.05%

香港住宅按揭貸款

當月新取用按揭貸款



當月新批出按揭貸款



附件說明

1. 是項調查所涵蓋的認可機構**住宅按揭貸款**（residential mortgage loans）約佔銀行體系整體住宅按揭貸款的 99%。
2. 在本統計調查中，住宅按揭貸款指借予個人以供購買住宅物業的貸款（包括加按及轉按），這些物業包括未完成單位，但不包括「居者有其屋計劃」、「私人機構參建計劃」及「租者置其屋計劃」的單位。
3. **新批出貸款**（new loans approved）指該月份內批出的按揭貸款。這些貸款可以在同一個月內取用，亦可在較後的月份才取用。已批出但未被取用的貸款列入「該月份已批出但未被取用的新貸款」（new loans approved during the month but not yet drawn）項目內。這項數字將會影響以後的月份的新借出貸款總額。
4. **拖欠比率**（delinquency ratio）指逾期按揭貸款總額佔未償還按揭貸款總額的比率。
5. **經重組貸款比率**（rescheduled loan ratio）指經重組貸款總額佔未償還貸款總額的比率。
6. **第二按揭計劃**（co-financing schemes）指除了認可機構批出的按揭貸款外，由地產發展商或其他借貸機構提供第二按揭的貸款。本統計調查只包括由申報機構批出的貸款。
7. 該月份新批出貸款的**平均按揭比率**（average loan-to-value ratio）及**貸款平均合約期**（average contractual life）均為加權平均數字，計算時以個別申報機構在該月份新批出的貸款額作為加權因素。
8. 過去 12 個月**撇帳的貸款**（loans written off）佔平均未償還貸款的百分比的計算方法如下：在過去 12 個月期間內撇帳的貸款總額佔該段

12 個月的期間內平均未償還貸款總額 [即 (期初未償還貸款結餘+期末未償還貸款結餘) ÷ 2] 的百分比。