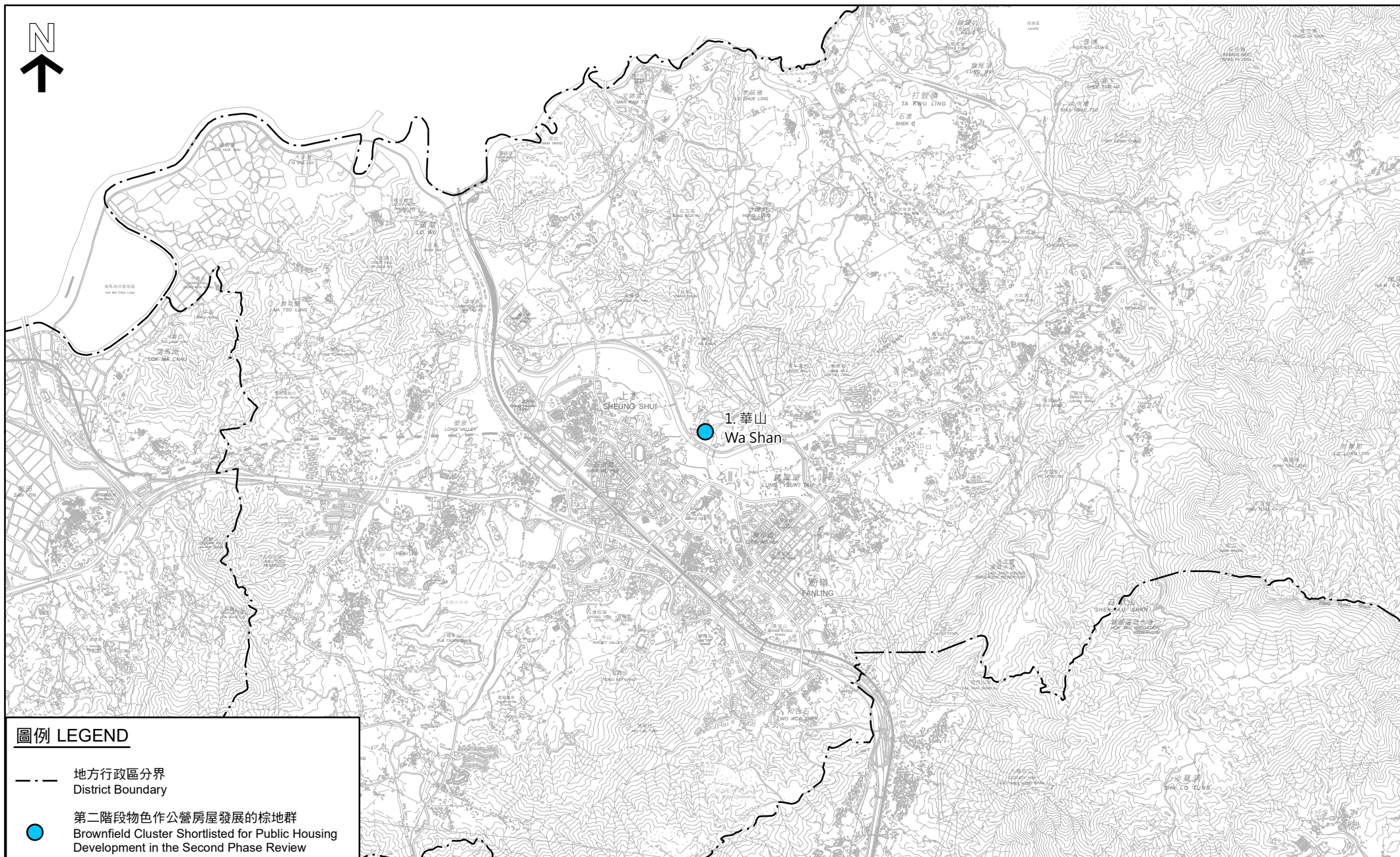


第二階段棕地檢視物色作公營房屋發展的四組棕地群

棕地群地點		建議研究面積 [涉及棕地面積] (約)(公頃) ^註	目前涵蓋的土地用途地帶	地圖
上水				
1.	華山 (梧桐河以 北)	4 [2]	「農業」及 「綠化地帶」	圖 1
元朗				
2.	沙江圍北 (天影路以 西)	16 [5]	「綠化地帶」及 「休憩用地(1)」	圖 2
3.	屏葵路 (近屏柏 里)	5 [2]	「住宅(乙類)1」、 「政府、機構或社區」、 「休憩用地」及「住宅 (甲類)1」	圖 2
4.	錦河路 (八鄉路以 南)	6 [2]	「農業」及 「綠化地帶」	圖 2
	總計	~31 [~11]		

註： 因四捨五入，數字的總和可能與總數略有出入。



圖例 LEGEND

- 地方行政區分界
District Boundary
- 第二階段物色作公營房屋發展的棕地群
Brownfield Cluster Shortlisted for Public Housing Development in the Second Phase Review

棕地檢討下所物色的北區具公營房屋發展潛力的棕地群
SHORTLISTED CLUSTERS FOR POTENTIAL PUBLIC HOUSING IDENTIFIED UNDER BROWNFIELD SITES
REVIEW IN NORTH DISTRICT

SCALE 1: 50 000 比例尺
METRES 500 0 500 1000 1500 METRES

規劃署
PLANNING DEPARTMENT

參考編號
REFERENCE No.

M/SR/BF/21/010_1

PLAN 圖

1

本摘要圖於2021年2月25日擬備
EXTRACT PLAN PREPARED ON 25.2.2021





2. 沙江圍北
Sha Kong Wai North

3. 屏葵路
Ping Kwai Road

4. 錦河路
Kam Ho Road

圖例 LEGEND

--- 地方行政區分界
District Boundary

● 第二階段物色作公營房屋發展的棕地群
Brownfield Clusters Shortlisted for Public Housing Development in the Second Phase Review

棕地檢討下所物色的元朗區具公營房屋發展潛力的棕地群
SHORTLISTED CLUSTERS FOR POTENTIAL PUBLIC HOUSING IDENTIFIED
UNDER BROWNFIELD SITES REVIEW IN YUEN LONG DISTRICT

SCALE 1: 50 000 比例尺

METRES 500 0 500 1000 1500 METRES

規劃署
PLANNING DEPARTMENT

參考編號
REFERENCE No.

M/SR/BF/21/010_2a

PLAN 圖

2

本摘要圖於2021年2月25日擬備
EXTRACT PLAN PREPARED ON 25.2.2021