

行政長官抗疫記者會

2022年4月6日

圖1：檢測結果呈陽性的個案數字

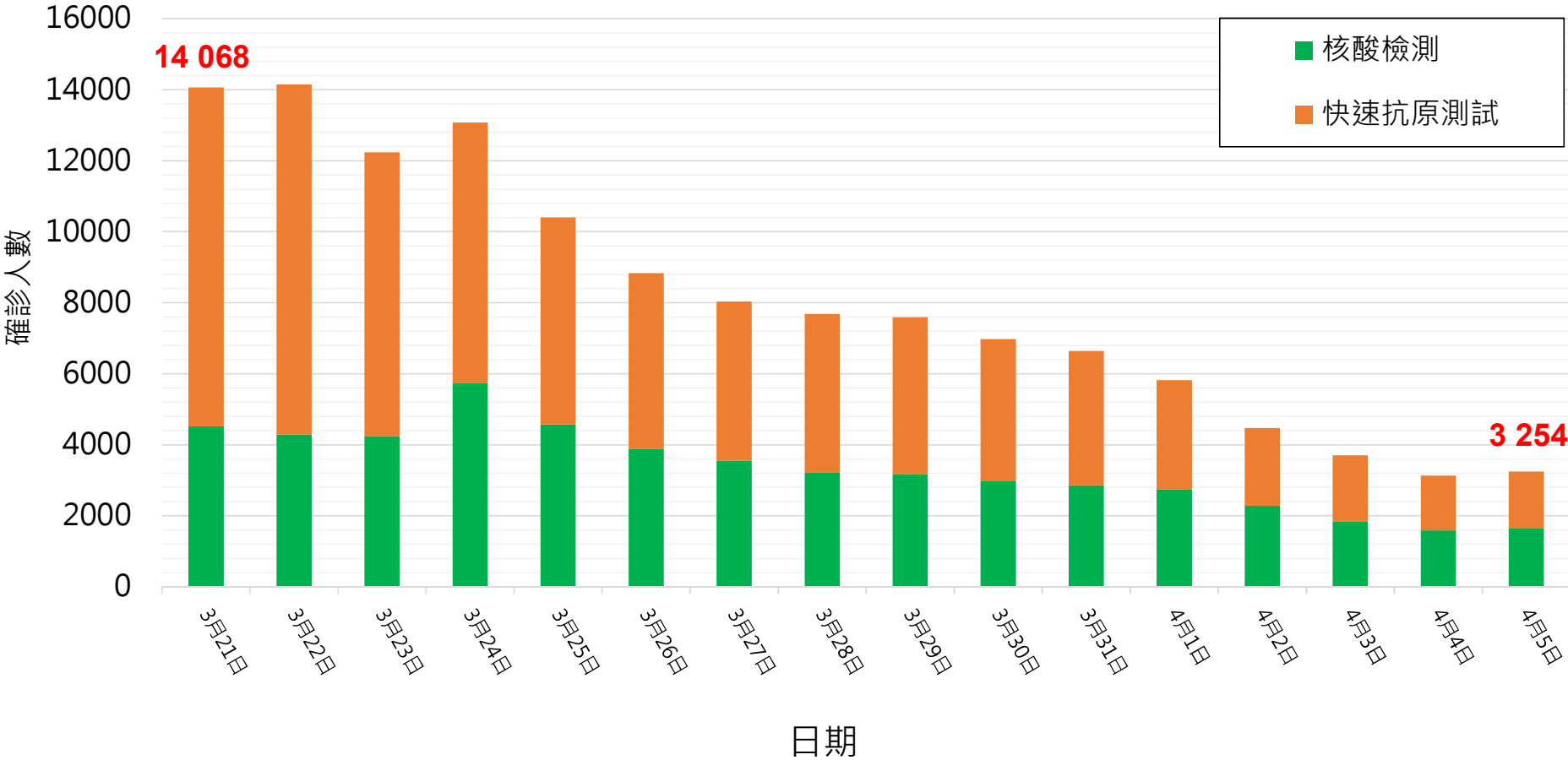


圖2：污水定點檢測的整體情況(兩天幾何平均值)

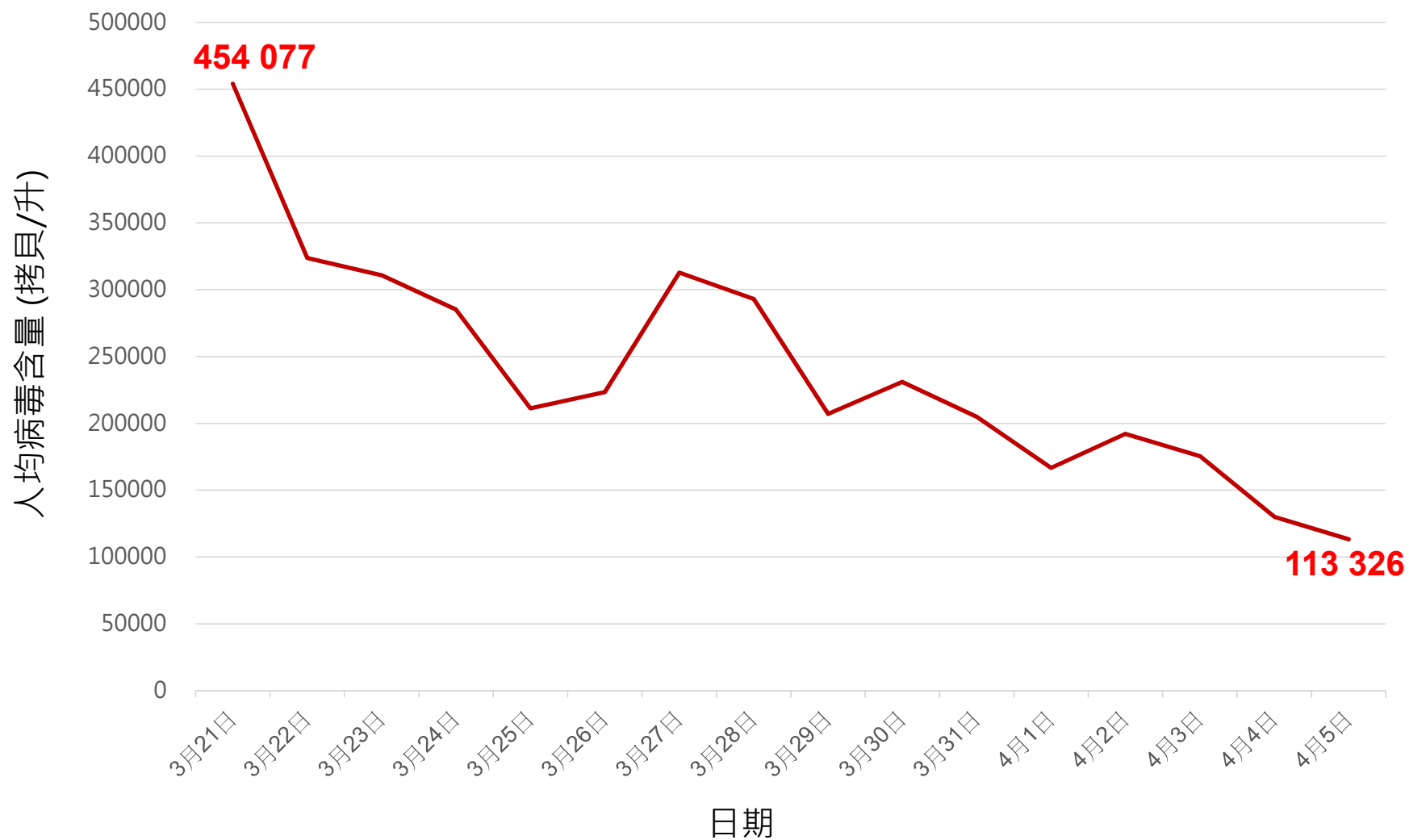


圖3：因污水呈陽性的「受限區域」初步陽性個案數字及佔檢測人口比率

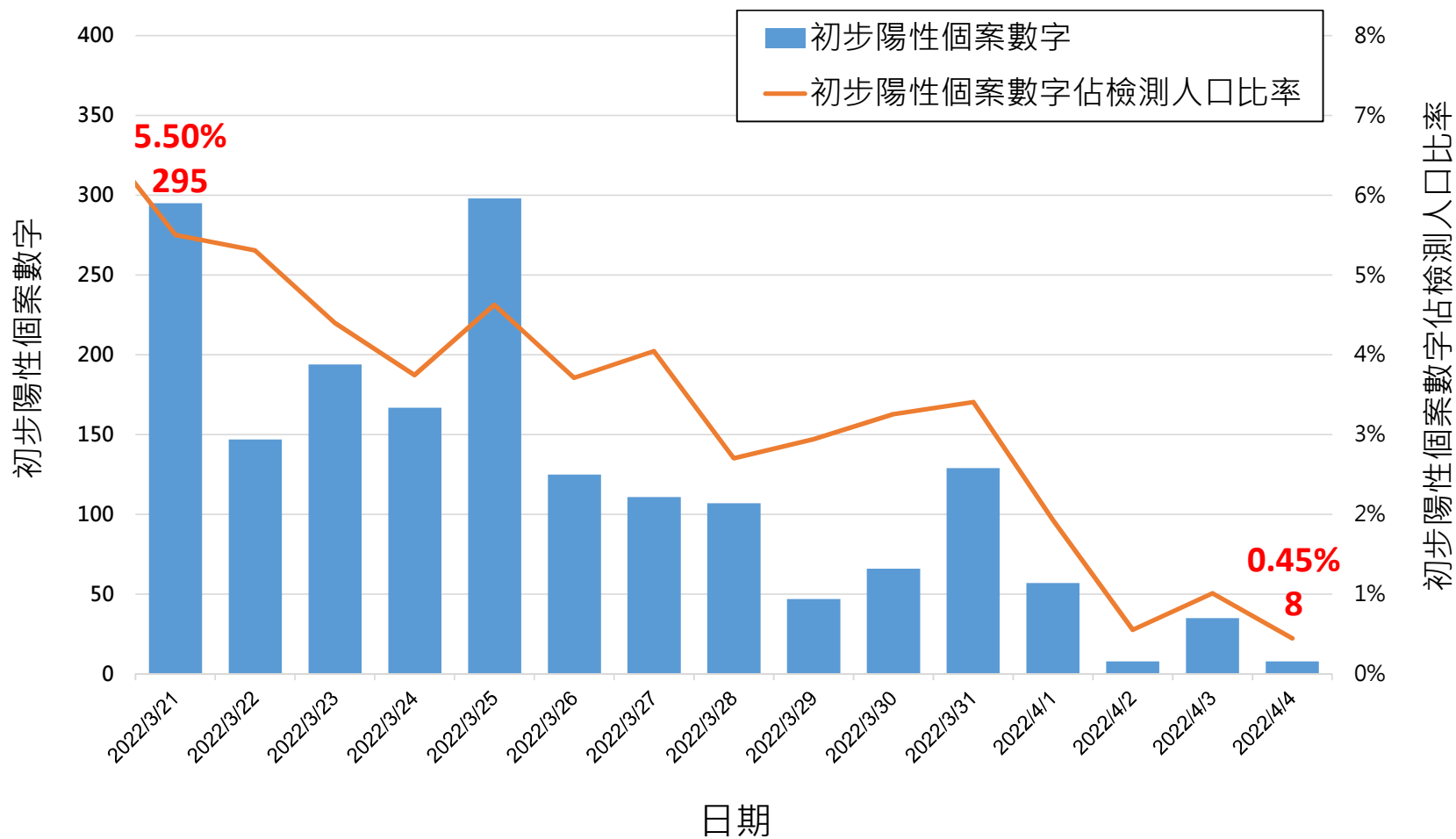


圖4：社區檢測中心及流動採樣站採集樣本中發現檢測陽性個案比率

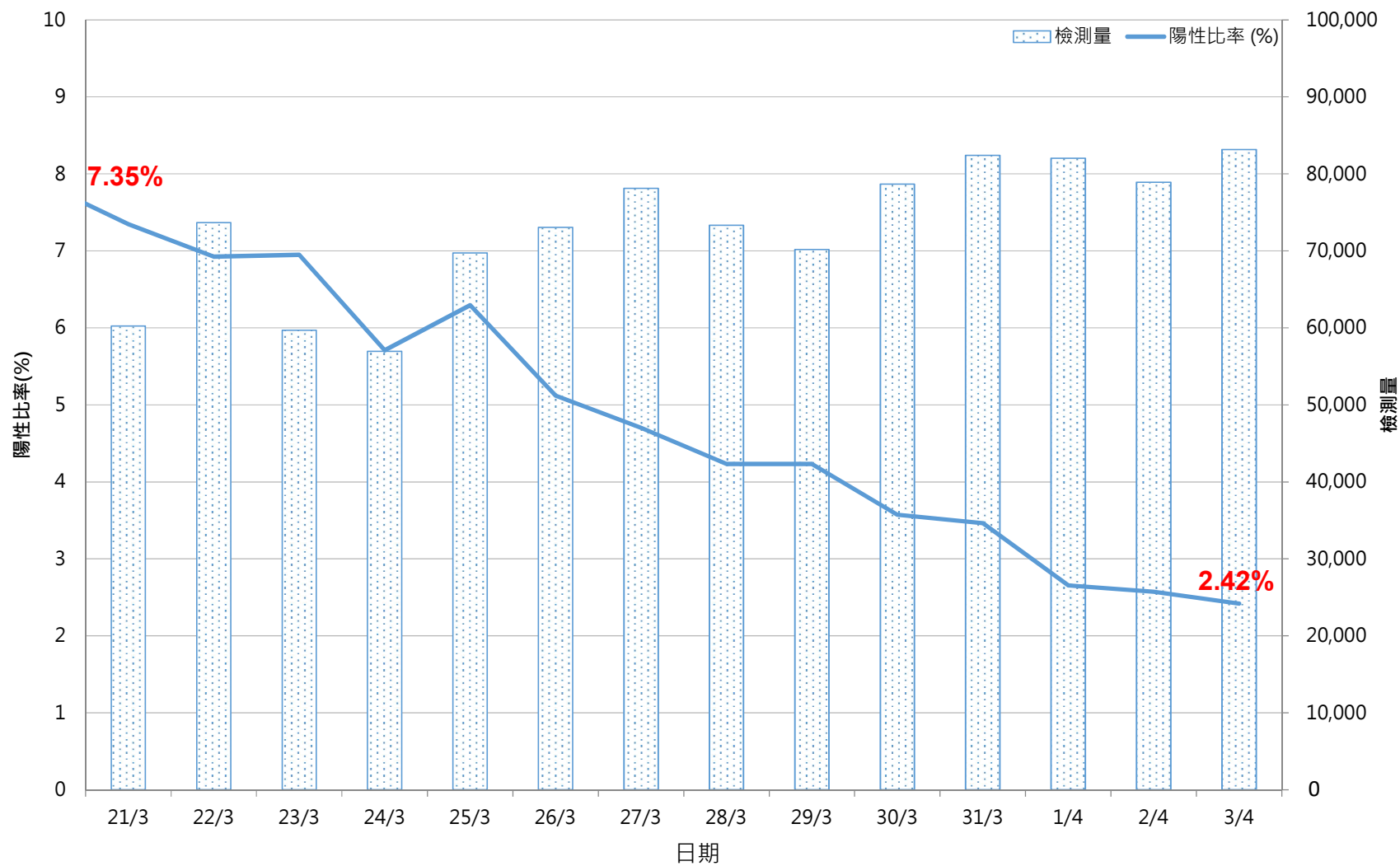


圖5：公立醫院病人經入院篩查時檢測呈陽性的個案數字

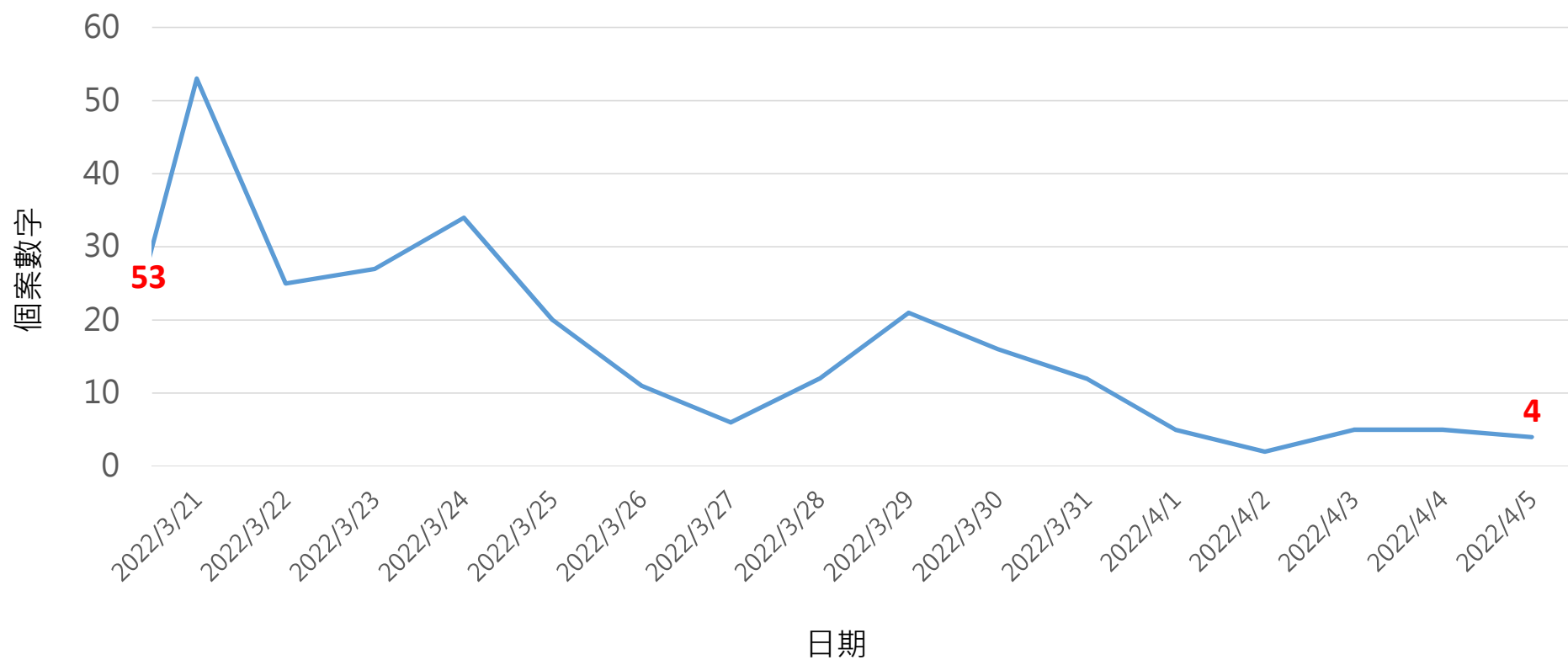
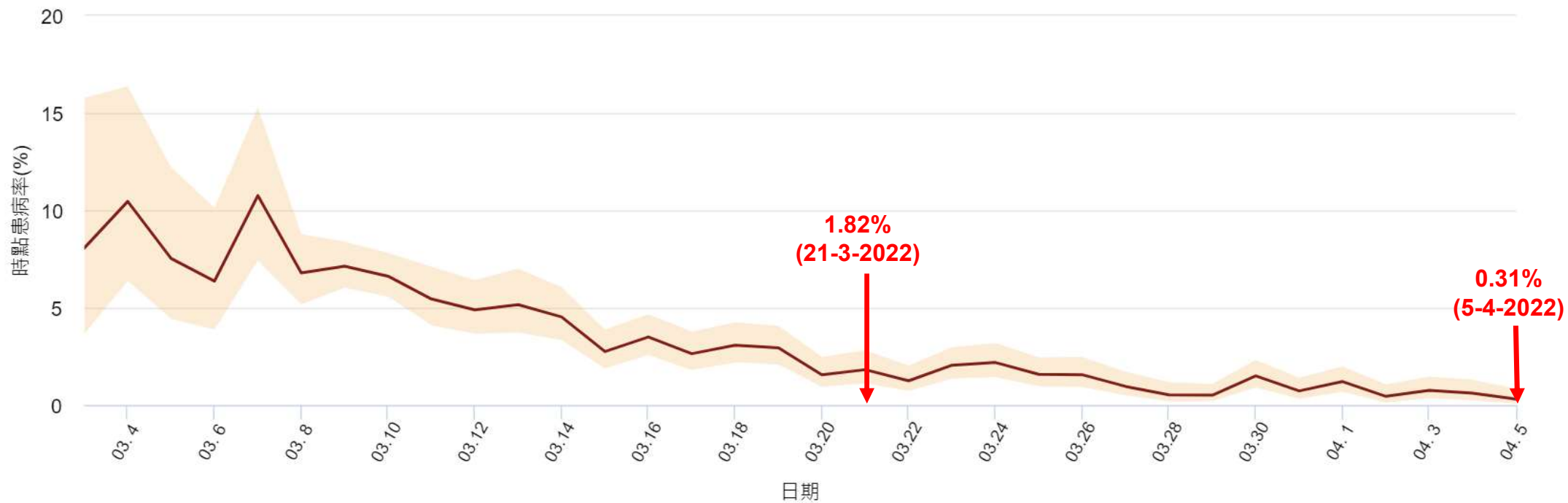


圖6：每日的新冠病毒感染時點患病率



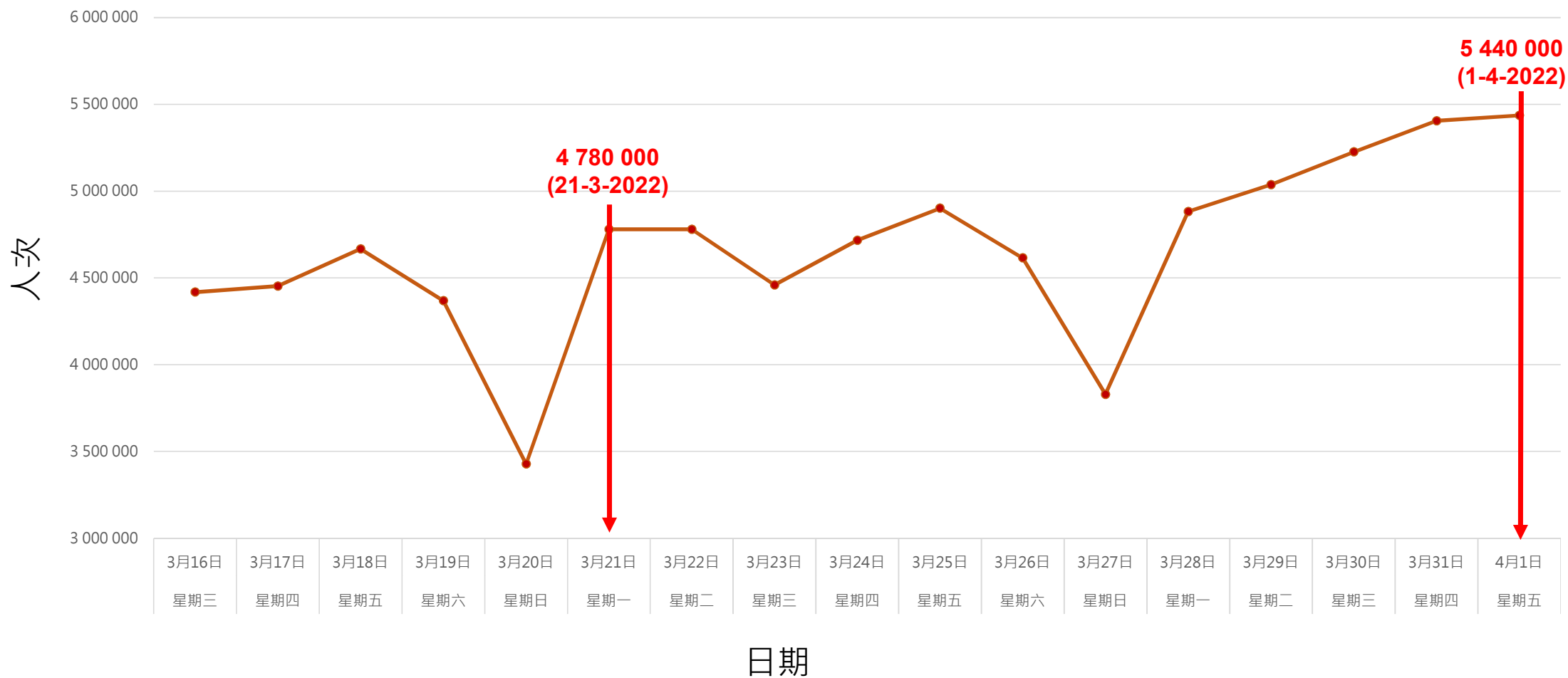
資料來源：香港大學公共衛生學院

圖7：本地個案的即時有效繁殖率



資料來源：香港大學公共衛生學院

圖8：主要公共交通工具每日乘客人次



數據包括港鐵、專營巴士、電車及六大主要離島渡輪航線的乘客人次資料。