

土 地 註 冊 處
送交土地註冊處註冊的契約
每月綜合統計數字

月份： 2023 年1 月

| 項 目 | 契約性質 | 送交註冊的契約數目 | | | 價 值 (以 百 萬 元 整 數 計 算) | | |
|-----|---------------|--------------------|--------------------|--------------------|-------------------------|--------|--------|
| | | 市 區 | 新 界 | 總 計 | 市 區 | 新 界 | 總 計 |
| 1. | 樓 宇 買 賣 合 約 | 1,785 (2,150) | 2,642 (2,722) | 4,427 (4,872) | 17,619 | 14,876 | 32,495 |
| 2. | 地 段 買 賣 合 約 | 2 | 132 | 134 | 3,875 | 833 | 4,708 |
| | 小 計 (1) + (2) | 1,787 | 2,774 | 4,561 | 21,494 | 15,709 | 37,203 |
| 3. | 樓 宇 轉 讓 契 約 | 2,992 (3,486) | 3,686 (3,802) | 6,678 (7,288) | 29,900 | 23,082 | 52,982 |
| 4. | 地 段 轉 讓 契 約 | 5 | 327 | 332 | 4,925 | 1,343 | 6,268 |
| | 小 計 (3) + (4) | 2,997 | 4,013 | 7,010 | 34,825 | 24,425 | 59,250 |
| 5. | 建 築 按 揭 / 抵 押 | 0 | 14 | 14 | | | |
| 6. | 樓 宇 按 揭 / 抵 押 | 2,582 | 3,802 | 6,384 | | | |
| | 小 計 (5) + (6) | 2,582 | 3,816 | 6,398 | | | |
| 7. | 撤 銷 按 揭 / 抵 押 | 2,158 | 2,822 | 4,980 | | | |
| 8. | 租 約 | 119 | 99 | 218 | | | |
| 9. | 戰前樓宇重建豁免管制令 | 0 | 0 | 0 | | | |
| 10. | 其 他 | 3,843 | 3,583 | 7,426 | | | |
| | 總 計 | 13,486 | 17,107 | 30,593 | | | |

註：括號內的數字表示涉及單位數目。

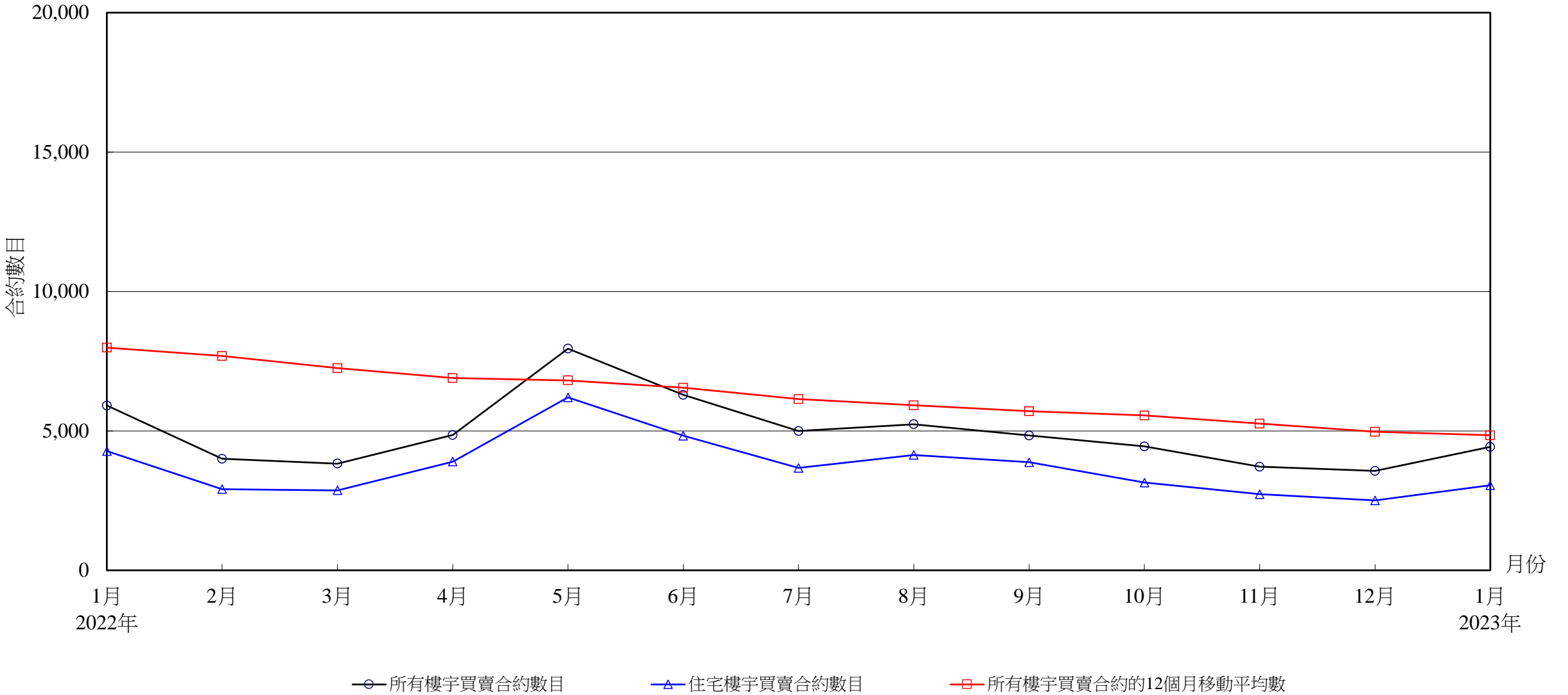
土地註冊處
每月統計數字比對表

月 份：2023 年1 月

| 項 目 | 2023 年 1 月 | 2022 年 12 月 | 2022 年 1 月 | 2023 年1 月 增加 (+) 或 減 少 (-) | | | |
|-------------------------|---------------|----------------|---------------|-----------------------------------|---------|------------|---------|
| | | | | 2022 年 12 月 | | 2022 年 1 月 | |
| | | | | 數目或價值 | 百分比 | 數目或價值 | 百分比 |
| 1. 樓 宇 買 賣 合 約 | | | | | | | |
| (a) 數 目 | 4,427 | 3,565 | 5,911 | + 862 | + 24.2 | - 1,484 | - 25.1 |
| (b) 價 值 | 32,495 | 25,871 | 54,412 | + 6,624 | + 25.6 | - 21,917 | - 40.3 |
| 2. 地 段 買 賣 合 約 | | | | | | | |
| (a) 數 目 | 134 | 176 | 235 | - 42 | - 23.9 | - 101 | - 43.0 |
| (b) 價 值 | 4,708 | 32,595 | 3,090 | - 27,887 | - 85.6 | + 1,618 | + 52.4 |
| <u>小計(1)+(2)</u> | | | | | | | |
| (a) 數 目 | 4,561 | 3,741 | 6,146 | + 820 | + 21.9 | - 1,585 | - 25.8 |
| (b) 價 值 | 37,203 | 58,466 | 57,502 | - 21,263 | - 36.4 | - 20,299 | - 35.3 |
| 3. 樓 宇 轉 讓 契 約 | | | | | | | |
| (a) 數 目 | 6,678 | 6,083 | 14,570 | + 595 | + 9.8 | - 7,892 | - 54.2 |
| (b) 價 值 | 52,982 | 46,772 | 100,801 | + 6,210 | + 13.3 | - 47,819 | - 47.4 |
| 4. 地 段 轉 讓 契 約 | | | | | | | |
| (a) 數 目 | 332 | 355 | 390 | - 23 | - 6.5 | - 58 | - 14.9 |
| (b) 價 值 | 6,268 | 27,063 | 3,208 | - 20,795 | - 76.8 | + 3,060 | + 95.4 |
| <u>小計(3)+(4)</u> | | | | | | | |
| (a) 數 目 | 7,010 | 6,438 | 14,960 | + 572 | + 8.9 | - 7,950 | - 53.1 |
| (b) 價 值 | 59,250 | 73,835 | 104,009 | - 14,585 | - 19.8 | - 44,759 | - 43.0 |
| 5. 建 築 按 揭 / 抵 押 數 目 | 14 | 4 | 5 | + 10 | + 250.0 | + 9 | + 180.0 |
| 6. 樓 宇 按 揭 / 抵 押 數 目 | 6,384 | 6,392 | 13,927 | - 8 | - 0.1 | - 7,543 | - 54.2 |
| <u>小計(5)+(6)</u> | 6,398 | 6,396 | 13,932 | + 2 | + 0.03 | - 7,534 | - 54.1 |
| 7. 撤 銷 按 揭 / 抵 押 數 目 | 4,980 | 5,885 | 7,416 | - 905 | - 15.4 | - 2,436 | - 32.8 |
| 8. 市 民 查 冊 次 數 | 321,347 | 323,100 | 429,213 | - 1,753 | - 0.5 | - 107,866 | - 25.1 |

註：價值以港幣百萬元計算。

土地註冊處
2022年1月至2023年1月期間的樓宇買賣合約統計圖



樓宇買賣合約數目

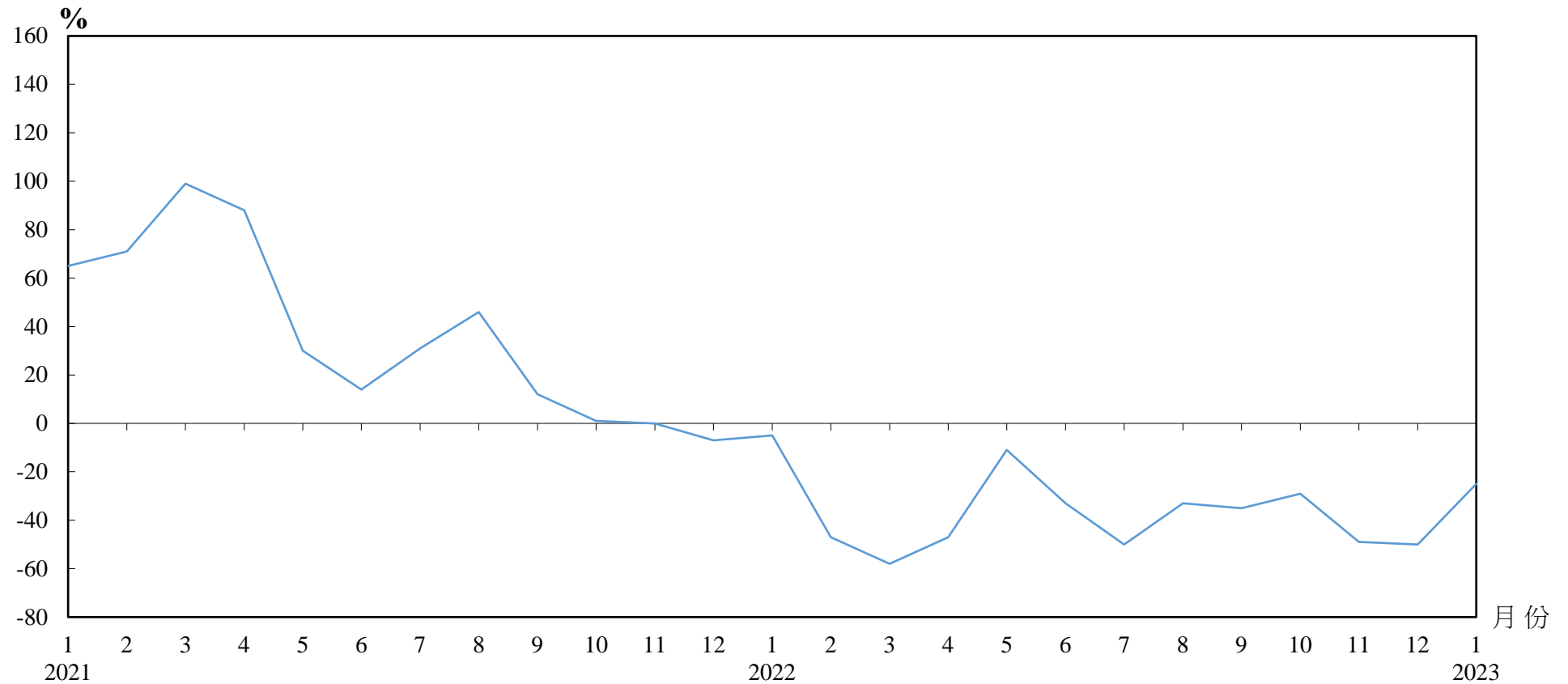
| 年 份 | 2022年 | | | | | | | | | | | | 2023年 |
|-----------------------------------|-------|-------|-------|-------|-------|-------|-------|-------|-------|-------|-------|-------|-------|
| 月 份 | 1月 | 2月 | 3月 | 4月 | 5月 | 6月 | 7月 | 8月 | 9月 | 10月 | 11月 | 12月 | 1月 |
| 所有樓宇買賣合約數目 | 5,911 | 3,998 | 3,828 | 4,852 | 7,949 | 6,290 | 4,997 | 5,238 | 4,835 | 4,443 | 3,713 | 3,565 | 4,427 |
| 住宅樓宇買賣合約數目 ⁽¹⁾ | 4,275 | 2,912 | 2,869 | 3,897 | 6,202 | 4,826 | 3,671 | 4,137 | 3,875 | 3,148 | 2,731 | 2,507 | 3,051 |
| 所有樓宇買賣合約的12個月移動平均數 ⁽²⁾ | 7,986 | 7,689 | 7,253 | 6,894 | 6,810 | 6,552 | 6,139 | 5,919 | 5,705 | 5,555 | 5,261 | 4,968 | 4,845 |

註：(1) 住宅樓宇買賣的統計數字並不包括居者有其屋、私人機構參建居屋、租者置其屋等計劃下的住宅買賣，除非有關單位轉售限制期屆滿並已補償差價。

(2) 12個月移動平均數是將過去12個月的數字總和除以12。

土地註冊處

樓宇買賣合約數目（與去年同期比較）升降趨勢圖



樓宇買賣合約（包括住宅及非住宅單位）數目

[illegible]

土地註冊處

2022年1月至2023年1月期間的住宅樓宇買賣合約數字及金額

| 年 | 2022 | | | | | | | | | | | | | | | | | | | | | | | | 2023 | |
|-----------|--------|----|--------|----|--------|----|--------|----|--------|----|--------|----|--------|----|--------|----|--------|----|--------|----|--------|----|--------|----|--------|----|
| 月 | 1 | | 2 | | 3 | | 4 | | 5 | | 6 | | 7 | | 8 | | 9 | | 10 | | 11 | | 12 | | 1 | |
| 金額分類（百萬元） | 數目 | % | 數目 | % | 數目 | % | 數目 | % | 數目 | % | 數目 | % | 數目 | % | 數目 | % | 數目 | % | 數目 | % | 數目 | % | 數目 | % | 數目 | % |
| 少於 1 | 24 | 1 | 7 | 0 | 17 | 1 | 17 | 0 | 23 | 0 | 11 | 0 | 8 | 0 | 14 | 0 | 25 | 1 | 17 | 1 | 17 | 1 | 17 | 1 | 17 | 1 |
| 1 至少於 2 | 64 | 1 | 49 | 2 | 50 | 2 | 55 | 1 | 54 | 1 | 67 | 1 | 55 | 1 | 70 | 2 | 60 | 2 | 76 | 2 | 74 | 3 | 66 | 3 | 56 | 2 |
| 2 至少於 3 | 94 | 2 | 74 | 3 | 74 | 3 | 86 | 2 | 105 | 2 | 112 | 2 | 110 | 3 | 101 | 2 | 117 | 3 | 97 | 3 | 118 | 4 | 139 | 6 | 118 | 4 |
| 3 至少於 4 | 234 | 5 | 144 | 5 | 168 | 6 | 229 | 6 | 256 | 4 | 217 | 4 | 248 | 7 | 423 | 10 | 331 | 9 | 263 | 8 | 282 | 10 | 268 | 11 | 275 | 9 |
| 4 至少於 5 | 443 | 10 | 296 | 10 | 333 | 12 | 501 | 13 | 586 | 9 | 471 | 10 | 481 | 13 | 705 | 17 | 888 | 23 | 645 | 20 | 515 | 19 | 417 | 17 | 581 | 19 |
| 5 至少於 6 | 555 | 13 | 417 | 14 | 432 | 15 | 597 | 15 | 783 | 13 | 607 | 13 | 457 | 12 | 462 | 11 | 451 | 12 | 490 | 16 | 435 | 16 | 413 | 16 | 492 | 16 |
| 6 至少於 7 | 514 | 12 | 404 | 14 | 410 | 14 | 558 | 14 | 806 | 13 | 600 | 12 | 529 | 14 | 763 | 18 | 773 | 20 | 506 | 16 | 378 | 14 | 335 | 13 | 412 | 14 |
| 7 至少於 8 | 537 | 13 | 433 | 15 | 290 | 10 | 377 | 10 | 754 | 12 | 636 | 13 | 429 | 12 | 335 | 8 | 290 | 7 | 251 | 8 | 209 | 8 | 223 | 9 | 281 | 9 |
| 8 至少於 9 | 367 | 9 | 252 | 9 | 260 | 9 | 375 | 10 | 708 | 11 | 648 | 13 | 459 | 13 | 373 | 9 | 226 | 6 | 197 | 6 | 170 | 6 | 161 | 6 | 188 | 6 |
| 9 至少於 10 | 423 | 10 | 179 | 6 | 183 | 6 | 241 | 6 | 448 | 7 | 358 | 7 | 215 | 6 | 269 | 7 | 191 | 5 | 115 | 4 | 129 | 5 | 113 | 5 | 150 | 5 |
| 10 至少於 11 | 250 | 6 | 132 | 5 | 184 | 6 | 186 | 5 | 400 | 6 | 264 | 5 | 159 | 4 | 141 | 3 | 127 | 3 | 108 | 3 | 92 | 3 | 70 | 3 | 101 | 3 |
| 11 至少於 12 | 139 | 3 | 68 | 2 | 75 | 3 | 162 | 4 | 280 | 5 | 179 | 4 | 104 | 3 | 80 | 2 | 71 | 2 | 52 | 2 | 41 | 2 | 50 | 2 | 78 | 3 |
| 12 至少於 13 | 114 | 3 | 57 | 2 | 68 | 2 | 130 | 3 | 174 | 3 | 130 | 3 | 84 | 2 | 64 | 2 | 65 | 2 | 60 | 2 | 41 | 2 | 36 | 1 | 59 | 2 |
| 13 至少於 14 | 73 | 2 | 45 | 2 | 38 | 1 | 59 | 2 | 153 | 2 | 86 | 2 | 59 | 2 | 69 | 2 | 27 | 1 | 38 | 1 | 27 | 1 | 25 | 1 | 38 | 1 |
| 14 至少於 15 | 63 | 1 | 42 | 1 | 38 | 1 | 57 | 1 | 145 | 2 | 68 | 1 | 37 | 1 | 44 | 1 | 33 | 1 | 25 | 1 | 22 | 1 | 15 | 1 | 27 | 1 |
| 15 至少於 16 | 31 | 1 | 31 | 1 | 24 | 1 | 38 | 1 | 78 | 1 | 60 | 1 | 26 | 1 | 36 | 1 | 25 | 1 | 23 | 1 | 22 | 1 | 16 | 1 | 14 | 0 |
| 16 至少於 17 | 37 | 1 | 38 | 1 | 34 | 1 | 40 | 1 | 63 | 1 | 40 | 1 | 18 | 0 | 18 | 0 | 21 | 1 | 25 | 1 | 8 | 0 | 14 | 1 | 19 | 1 |
| 17 至少於 18 | 31 | 1 | 26 | 1 | 27 | 1 | 15 | 0 | 65 | 1 | 32 | 1 | 18 | 0 | 19 | 0 | 13 | 0 | 14 | 0 | 20 | 1 | 13 | 1 | 9 | 0 |
| 18 至少於 19 | 36 | 1 | 43 | 1 | 24 | 1 | 20 | 1 | 36 | 1 | 41 | 1 | 22 | 1 | 13 | 0 | 15 | 0 | 16 | 1 | 13 | 0 | 8 | 0 | 16 | 1 |
| 19 至少於 20 | 24 | 1 | 11 | 0 | 23 | 1 | 11 | 0 | 41 | 1 | 15 | 0 | 16 | 0 | 9 | 0 | 14 | 0 | 14 | 0 | 8 | 0 | 3 | 0 | 9 | 0 |
| 20 或以上 | 222 | 5 | 164 | 6 | 117 | 4 | 143 | 4 | 244 | 4 | 184 | 4 | 137 | 4 | 129 | 3 | 112 | 3 | 116 | 4 | 110 | 4 | 105 | 4 | 111 | 4 |
| 總計數目 | 4,275 | | 2,912 | | 2,869 | | 3,897 | | 6,202 | | 4,826 | | 3,671 | | 4,137 | | 3,875 | | 3,148 | | 2,731 | | 2,507 | | 3,051 | |
| 總計價值（百萬元） | 43,421 | | 29,473 | | 26,926 | | 35,158 | | 58,029 | | 45,158 | | 33,890 | | 32,492 | | 29,095 | | 27,179 | | 25,862 | | 21,040 | | 25,431 | |

註：由於四捨五入關係，個別項目的百分率數字加起來可能不等於百分之一百。

土地註冊處
呈交註冊的樓宇買賣合約每月分區統計數字

月份：2023 年1 月

| 項目 | 區域 | 樓宇買賣合約 | |
|-----|----|--------|------------------|
| | | 交易宗數 | 價值 (以百萬元整數計算) |
| 1. | 香港 | 624 | 7,917 |
| 2. | 九龍 | 1,161 | 9,702 |
| 3. | 離島 | 203 | 767 |
| 4. | 北區 | 197 | 883 |
| 5. | 西貢 | 378 | 2,544 |
| 6. | 沙田 | 422 | 2,434 |
| 7. | 大埔 | 189 | 1,365 |
| 8. | 荃灣 | 575 | 2,900 |
| 9. | 屯門 | 279 | 1,656 |
| 10. | 元朗 | 399 | 2,327 |
| | 總計 | 4,427 | 32,495 |