



HKEToll 易通行

不停車繳費服務



「易通行」最新匯報

2

- 由5月7日上午5時起，在青沙管制區實施
- 由5月21日上午5時起，在城門隧道實施
- 由5月28日上午5時起，在獅子山隧道實施



「易通行」最新匯報

3

下一階段:

- 由7月23日上午5時起在紅磡海底隧道實施
- 在八月內於西區海底隧道和東區海底隧道實施「易通行」



「易通行」的準備工作

發出車輛貼

- 約**97%**的車輛已獲發
- 約**65%**已設定自動繳費方式



設定自動繳費方式

- 在「易通行」流動應用程式內設定
- 到指定港鐵站或民政事務處諮詢站

「易通行」的準備工作

5

提升系統處理能力

- 能處理每小時15萬架次，是四條隧道最繁忙一小時車流的6.8倍，足以應付紅隧過海的車流

收取隧道費

- 系統會按車種收取隧道費

額外收費設備

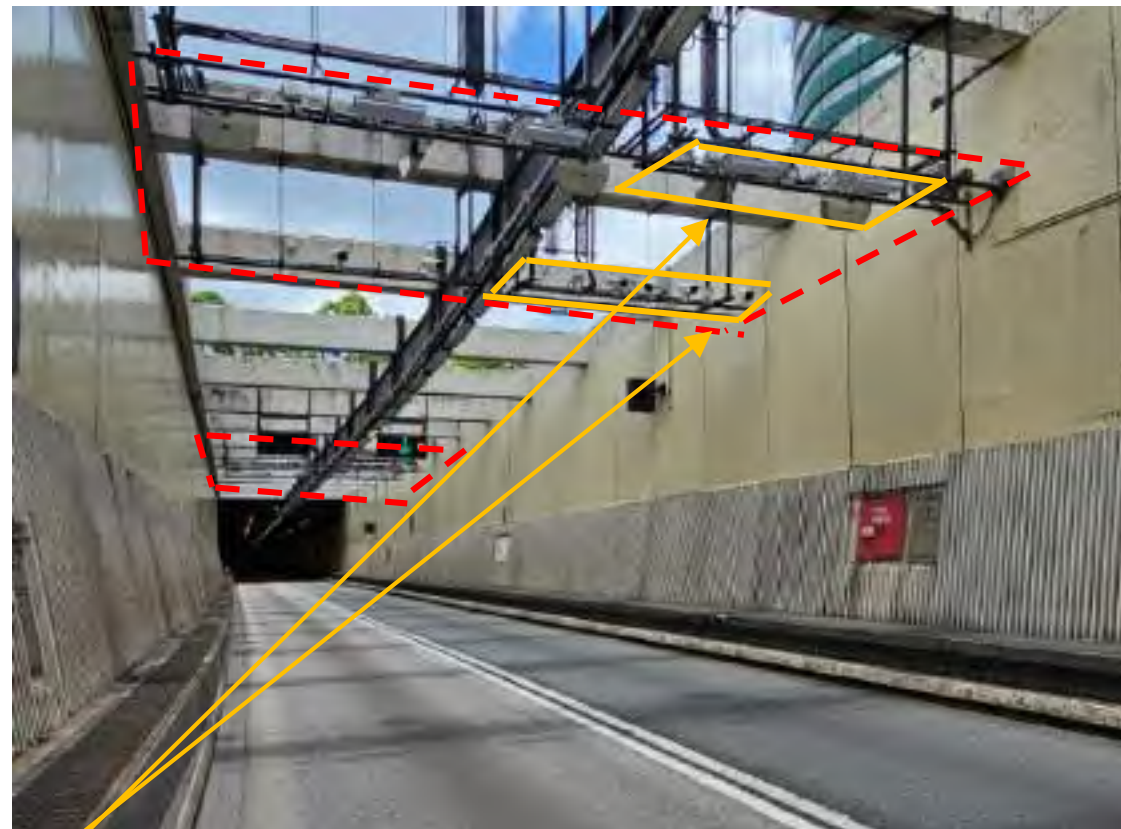
- 每個方向共有三組鏡頭，提升偵察能力
- 調較後端系統的程式，兼容額外感應器的運作

「易通行」的準備工作

往九龍方向的收費區感應器



往港島方向的收費區感應器



額外鏡頭

- 篩查成功率較低的的士，發現車輛貼和司機卡的安裝位置未有跟隨指引



安裝指引



車輛貼並非直接貼在擋風玻璃上
車輛貼與司機卡位置太貼近



只有車輛貼
沒有安裝司機卡及插卡座



車輛貼並非直接貼在擋風玻璃上
車輛貼及司機卡太貼近金屬車框

- 預約檢查點：葵芳、荃灣及上環林士街政府停車場
- 檢查及協助調整車輛貼和司機卡的安裝位置
- 向業界提供成功率偏低的士資料，方便業界安排檢查



工作人員用儀器檢查。



工作人員協助司機重新安裝司機卡，確保與金屬物有十厘米距離。



工作人員再用儀器量度確認。

檢查前

(車輛貼、司機卡及行車記錄儀距離太近)



調整後

(安裝位置與行車記錄儀、收音機天線、車頭擋風玻璃窗框的位置距離至少十厘米)



新開發「易通行商用車司機」流動應用程式，讓的士司機可繳交隧道費

紅磡海底隧道 - 臨時交通安排

收費廣場現時的交通安排 (往九龍方向)

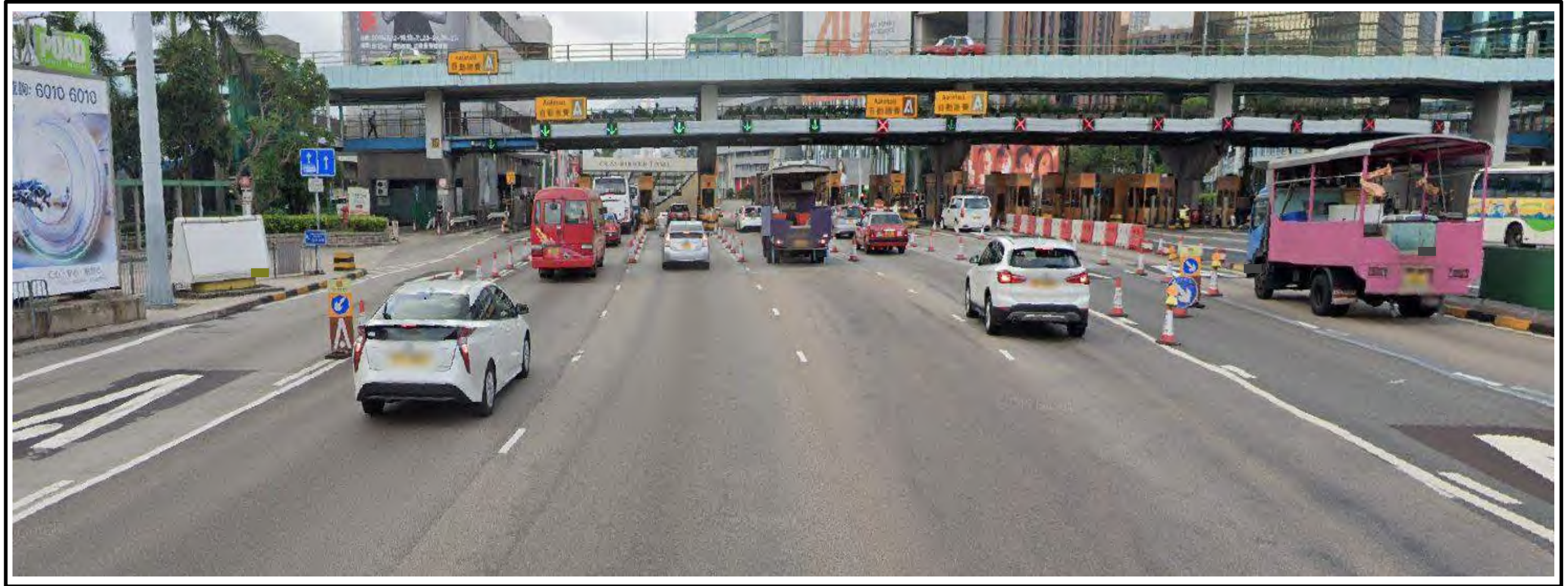
11



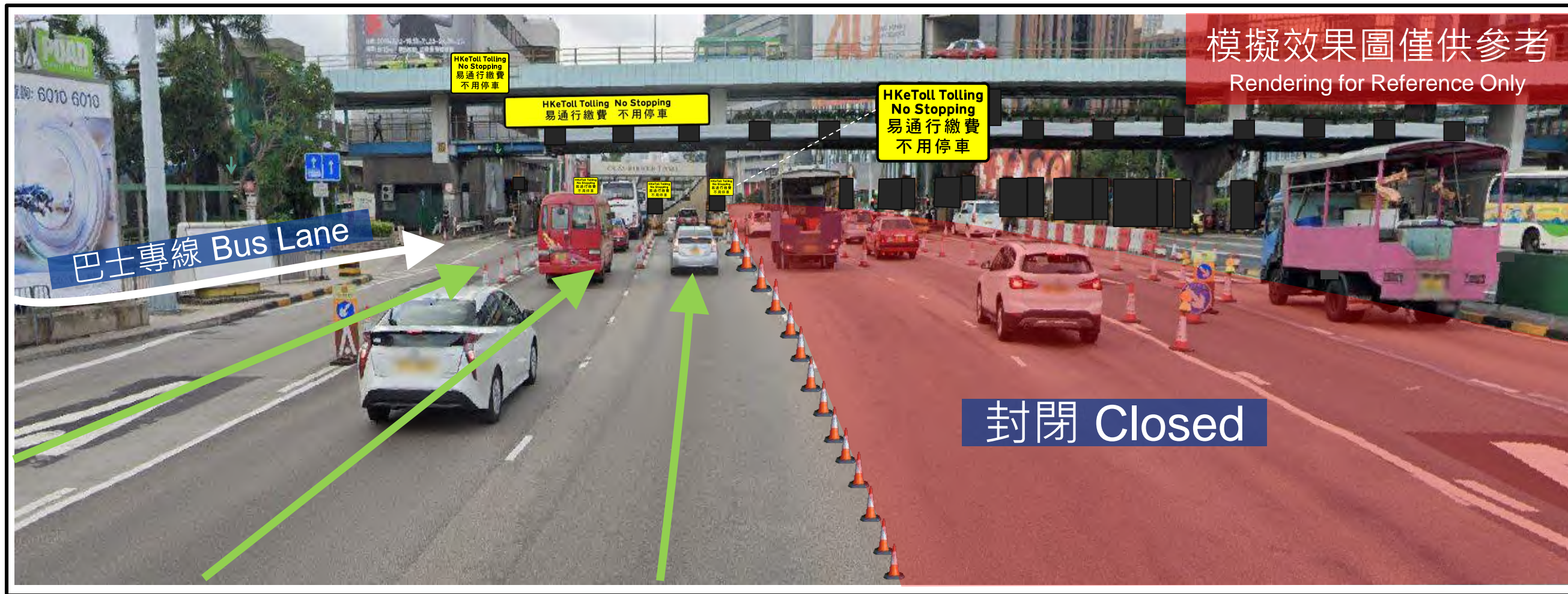
收費廣場在易通行實施後的交通安排 (往九龍方向)



收費廣場現時的交通安排 (往香港方向)



收費廣場在易通行實施後的交通安排 (往香港方向)



收費廣場的交通安排 (易通行實施後)



配合實施「易通行」的臨時封路安排 - 九龍

04:00 - 05:00

公主道 (南行)
Princess Margaret Road (Southbound)



漆咸道南 (東行)
Chatham Road South (Eastbound)



漆咸道北 (西行)
Chatham Road North (Westbound)



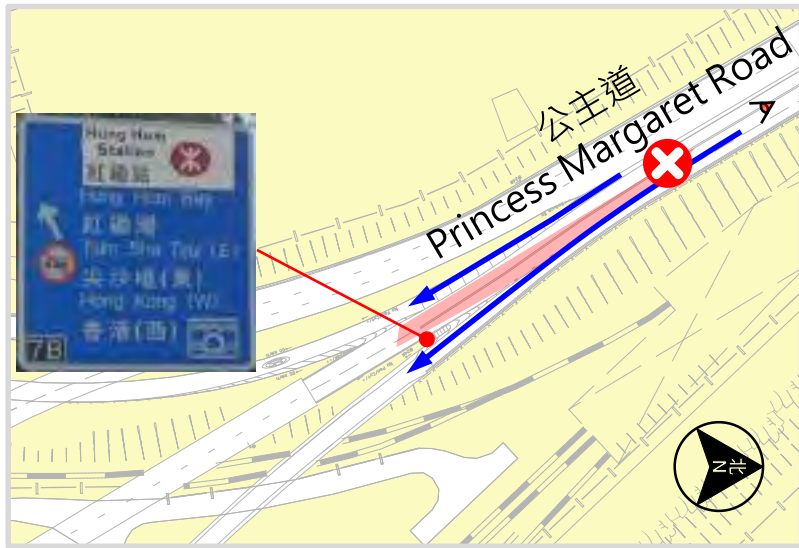
康莊道 (北行)
Hong Chong Road (Northbound)



圖例 Legend

- ← 往海底隧道的駕駛路線 Driving Direction towards CHT
- 封閉路段 Road Closure Section

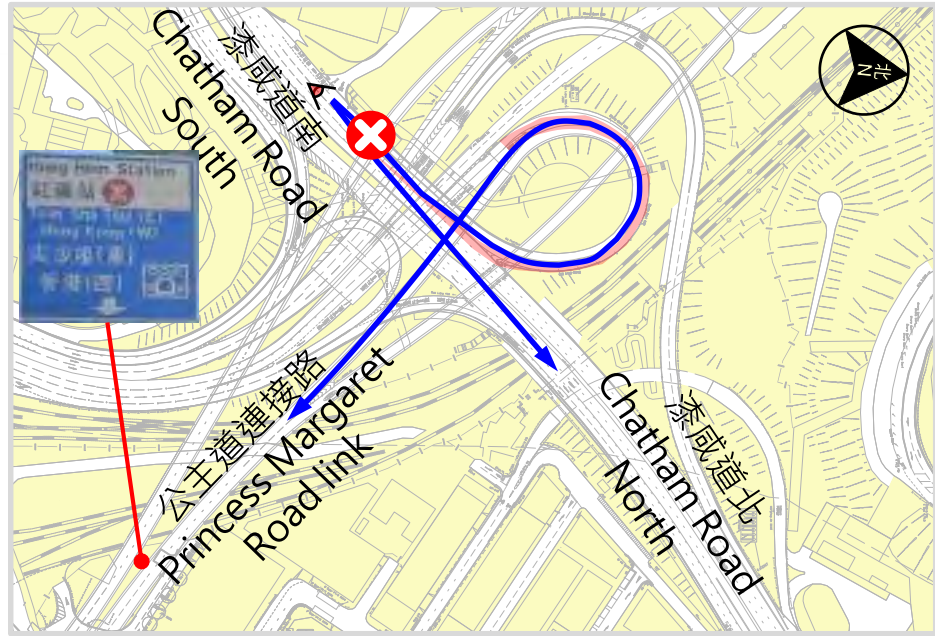
臨時封路安排 - 公主道 (南行)



圖例 Legend

- ← 改道前往香港的駕駛路線
Diversion Direction to HK
- 封閉路段
Road Closure Section

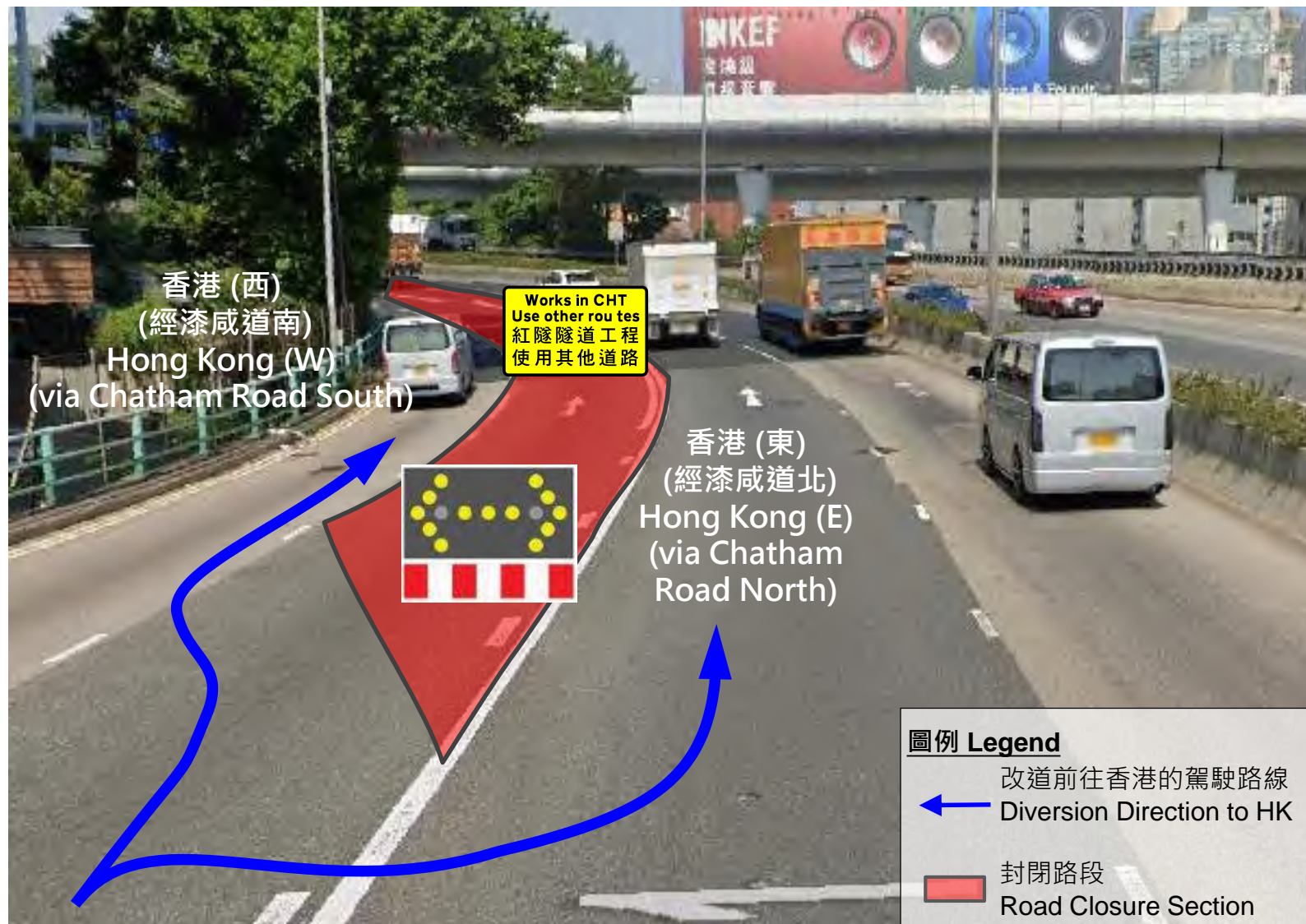
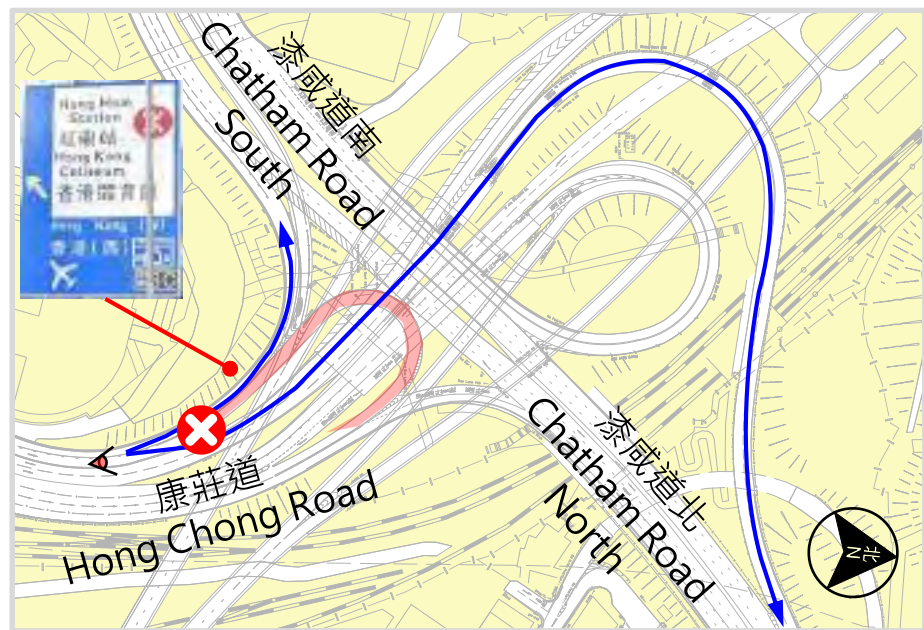
臨時封路安排 - 漆咸道南 (東行)



臨時封路安排 - 漆咸道北 (西行)



臨時封路安排 - 康莊道 (北行)



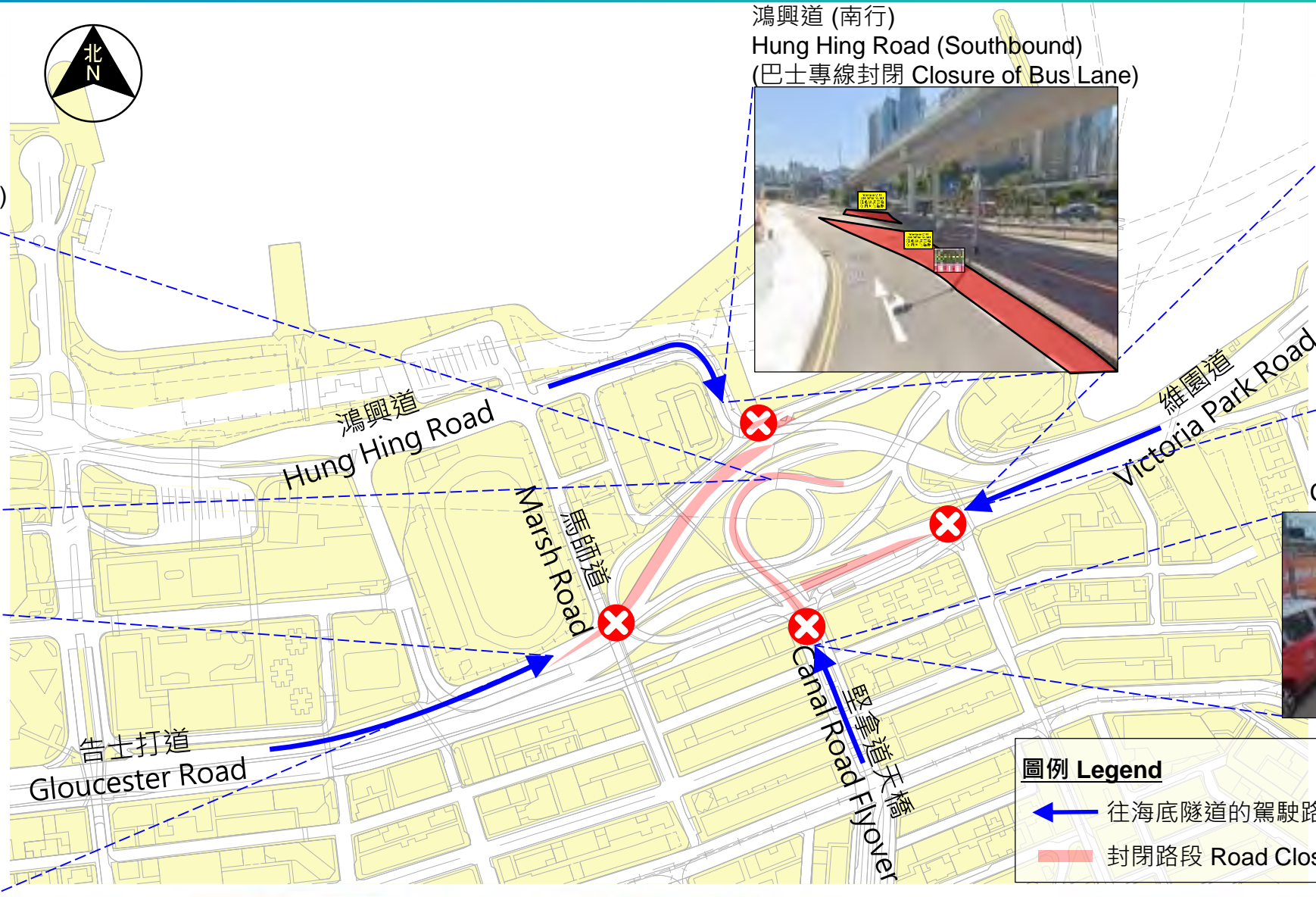
配合實施「易通行」的臨時封路安排 - 香港

04:00 - 05:00

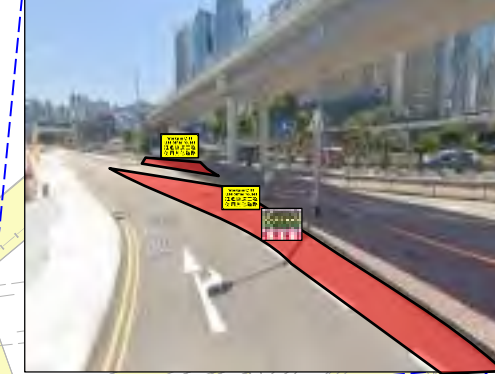
堅拿道天橋
Canal Road Flyover
(巴士專線封閉 Closure of Bus Lane)



告士打道 (東行)
Gloucester Road (Eastbound)



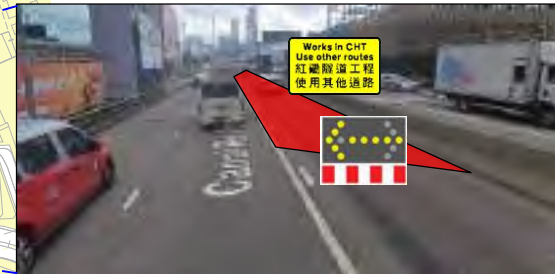
鴻興道 (南行)
Hung Hing Road (Southbound)
(巴士專線封閉 Closure of Bus Lane)



告士打道 (西行)
Gloucester Road (Westbound)



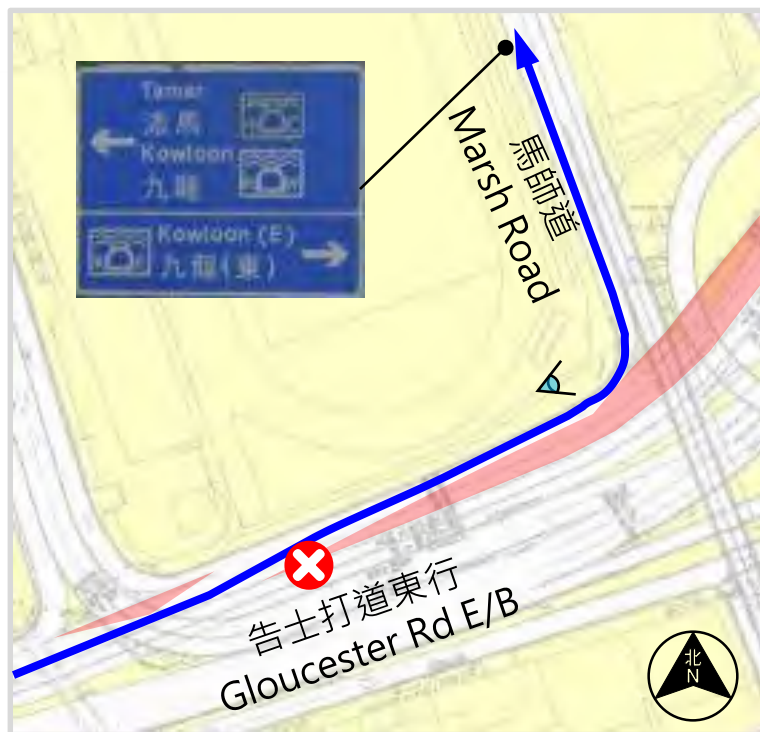
堅拿道天橋 (北行)
Canal Road Flyover (Northbound)



圖例 Legend

- ← 往海底隧道的駕駛路線 Driving Direction towards CHT
- 封閉路段 Road Closure Section

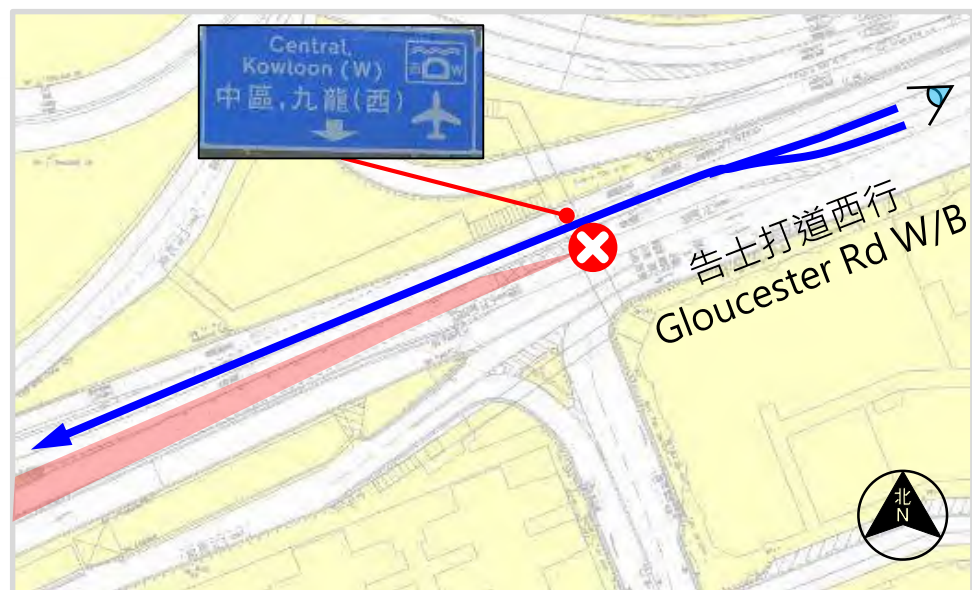
臨時封路安排 - 告士打道 (東行)



圖例 Legend

- ← 改道前往九龍的駕駛路線
Diversión Direction to Kowloon
- 封閉路段
Road Closure Section

臨時封路安排 - 告士打道 (西行)



臨時封路安排 - 堅拿道天橋 (北行)





臨時封路安排 - 堅拿道天橋



臨時封路安排 - 鴻興道 (巴士專線)



圖例 Legend

-  封閉路段
-  Road Closure Section