

土地註冊處
送交土地註冊處註冊的契約
每月綜合統計數字

月份：2023年8月

| 項目 | 契約性質 | 送交註冊的契約數目 | | | 價值(以百萬元整數計算) | | |
|-----|-------------|--------------------|--------------------|--------------------|--------------|--------|--------|
| | | 市區 | 新界 | 總計 | 市區 | 新界 | 總計 |
| 1. | 樓宇買賣合約 | 2,707 (3,129) | 1,953 (2,043) | 4,660 (5,172) | 22,955 | 11,930 | 34,885 |
| 2. | 地段買賣合約 | 2 | 181 | 183 | 220 | 2,488 | 2,708 |
| | 小計(1)+(2) | 2,709 | 2,134 | 4,843 | 23,175 | 14,418 | 37,593 |
| 3. | 樓宇轉讓契約 | 4,931 (5,472) | 3,901 (4,048) | 8,832 (9,520) | 39,213 | 23,161 | 62,374 |
| 4. | 地段轉讓契約 | 2 | 376 | 378 | 13 | 2,781 | 2,794 |
| | 小計(3)+(4) | 4,933 | 4,277 | 9,210 | 39,226 | 25,942 | 65,168 |
| 5. | 建築按揭/抵押 | 1 | 3 | 4 | | | |
| 6. | 樓宇按揭/抵押 | 4,072 | 3,807 | 7,879 | | | |
| | 小計(5)+(6) | 4,073 | 3,810 | 7,883 | | | |
| 7. | 撤銷按揭/抵押 | 3,015 | 3,656 | 6,671 | | | |
| 8. | 租約 | 237 | 104 | 341 | | | |
| 9. | 戰前樓宇重建豁免管制令 | 0 | 0 | 0 | | | |
| 10. | 其他 | 5,333 | 4,000 | 9,333 | | | |
| | 總計 | 20,300 | 17,981 | 38,281 | | | |

註：括號內的數字表示涉及單位數目。

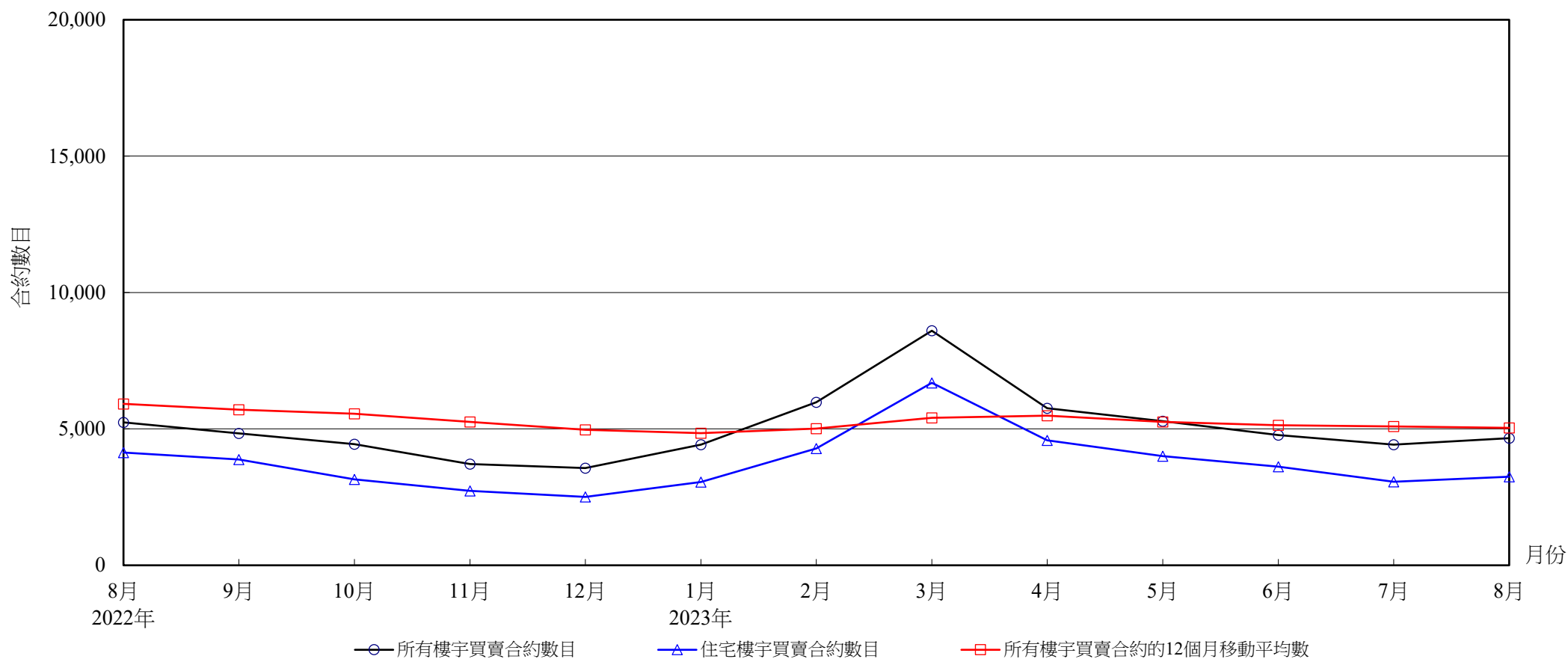
土地註冊處
每月統計數字比對表

月份：2023年8月

| 項目 | 2023年 8月 | 2023年 7月 | 2022年 8月 | 2023年8月 增加(+)或減少(-) | | | |
|------------------|-------------|-------------|-------------|------------------------|--------|----------|--------|
| | | | | 2023年7月 | | 2022年8月 | |
| | | | | 數目或價值 | 百分比 | 數目或價值 | 百分比 |
| 1. 樓宇買賣合約 | | | | | | | |
| (a) 數目 | 4,660 | 4,426 | 5,238 | + 234 | + 5.3 | - 578 | - 11.0 |
| (b) 價值 | 34,885 | 32,967 | 91,600 | + 1,918 | + 5.8 | - 56,715 | - 61.9 |
| 2. 地段買賣合約 | | | | | | | |
| (a) 數目 | 183 | 168 | 195 | + 15 | + 8.9 | - 12 | - 6.2 |
| (b) 價值 | 2,708 | 1,588 | 1,856 | + 1,120 | + 70.5 | + 852 | + 45.9 |
| 小計(1)+(2) | | | | | | | |
| (a) 數目 | 4,843 | 4,594 | 5,433 | + 249 | + 5.4 | - 590 | - 10.9 |
| (b) 價值 | 37,593 | 34,555 | 93,456 | + 3,038 | + 8.8 | - 55,863 | - 59.8 |
| 3. 樓宇轉讓契約 | | | | | | | |
| (a) 數目 | 8,832 | 9,128 | 9,701 | - 296 | - 3.2 | - 869 | - 9.0 |
| (b) 價值 | 62,374 | 73,113 | 120,585 | - 10,739 | - 14.7 | - 58,211 | - 48.3 |
| 4. 地段轉讓契約 | | | | | | | |
| (a) 數目 | 378 | 380 | 374 | - 2 | - 0.5 | + 4 | + 1.1 |
| (b) 價值 | 2,794 | 8,084 | 2,861 | - 5,290 | - 65.4 | - 67 | - 2.3 |
| 小計(3)+(4) | | | | | | | |
| (a) 數目 | 9,210 | 9,508 | 10,075 | - 298 | - 3.1 | - 865 | - 8.6 |
| (b) 價值 | 65,168 | 81,197 | 123,446 | - 16,029 | - 19.7 | - 58,278 | - 47.2 |
| 5. 建築按揭/抵押數目 | 4 | 3 | 3 | + 1 | + 33.3 | + 1 | + 33.3 |
| 6. 樓宇按揭/抵押數目 | 7,879 | 8,031 | 9,759 | - 152 | - 1.9 | - 1,880 | - 19.3 |
| 小計(5)+(6) | 7,883 | 8,034 | 9,762 | - 151 | - 1.9 | - 1,879 | - 19.2 |
| 7. 撤銷按揭/抵押數目 | 6,671 | 6,348 | 8,883 | + 323 | + 5.1 | - 2,212 | - 24.9 |
| 8. 市民查冊次數 | 449,051 | 437,079 | 443,740 | + 11,972 | + 2.7 | + 5,311 | + 1.2 |

註：價值以港幣百萬元計算。

土地註冊處
2022年8月至2023年8月期間的樓宇買賣合約統計圖



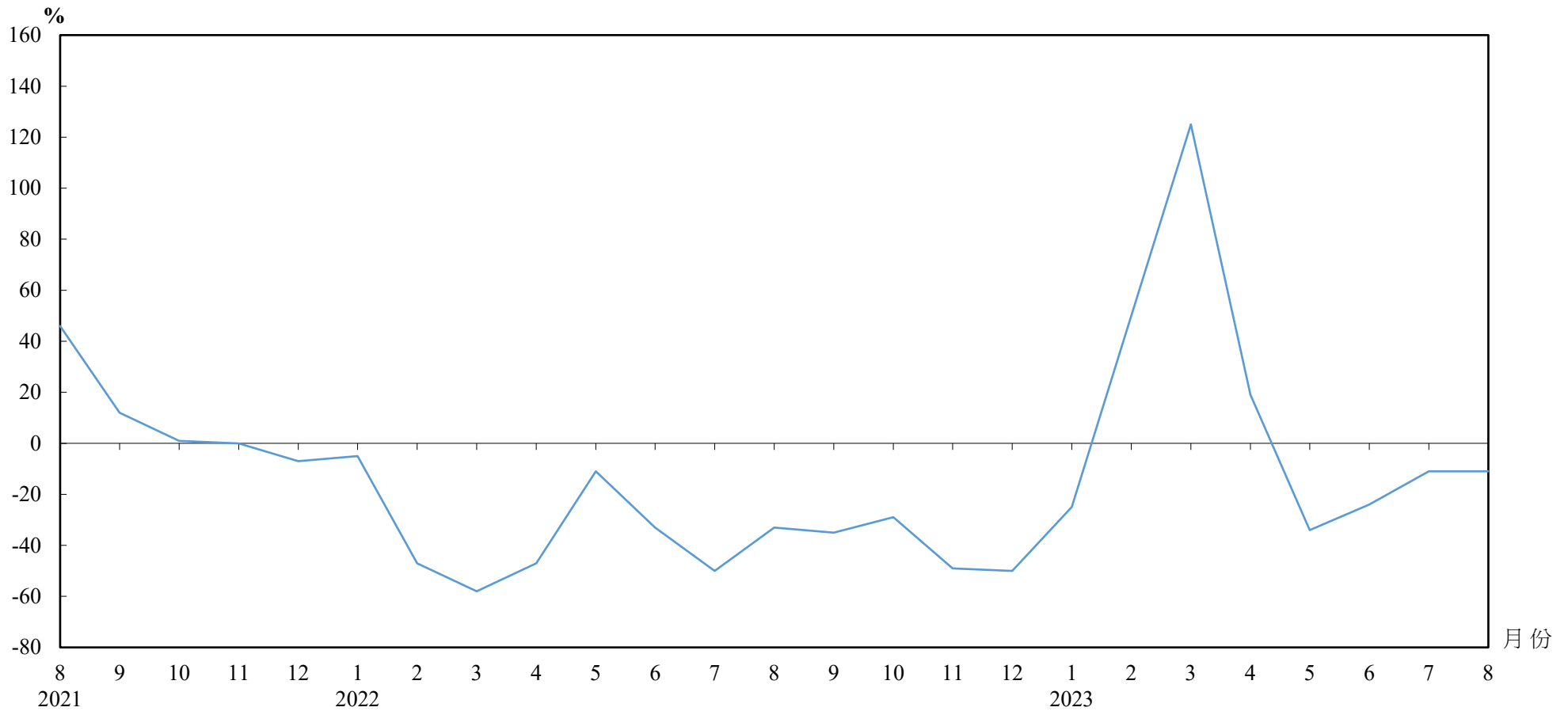
樓宇買賣合約數目

| 年 份 | 2022年 | | | | | 2023年 | | | | | | | |
|-----------------------------------|-------|-------|-------|-------|-------|-------|-------|-------|-------|-------|-------|-------|-------|
| | 8月 | 9月 | 10月 | 11月 | 12月 | 1月 | 2月 | 3月 | 4月 | 5月 | 6月 | 7月 | 8月 |
| 所有樓宇買賣合約數目 | 5,238 | 4,835 | 4,443 | 3,713 | 3,565 | 4,427 | 5,980 | 8,599 | 5,755 | 5,284 | 4,777 | 4,426 | 4,660 |
| 住宅樓宇買賣合約數目 ⁽¹⁾ | 4,137 | 3,875 | 3,148 | 2,731 | 2,507 | 3,051 | 4,282 | 6,690 | 4,583 | 4,003 | 3,613 | 3,065 | 3,247 |
| 所有樓宇買賣合約的12個月移動平均數 ⁽²⁾ | 5,919 | 5,705 | 5,555 | 5,261 | 4,968 | 4,845 | 5,010 | 5,407 | 5,483 | 5,261 | 5,134 | 5,087 | 5,039 |

註： (1) 住宅樓宇買賣的統計數字並不包括居者有其屋、私人機構參建居屋、租者置其屋等計劃下的住宅買賣，除非有關單位轉售限制期屆滿並已補償差價。

(2) 12個月移動平均數是將過去12個月的數字總和除以12。

土地註冊處
樓宇買賣合約數目(與去年同期比較)升降趨勢圖



樓宇買賣合約(包括住宅及非住宅單位)數目

| 年/月 | 1月 | 2月 | 3月 | 4月 | 5月 | 6月 | 7月 | 8月 | 9月 | 10月 | 11月 | 12月 |
|-------|-------|-------|-------|-------|-------|-------|-------|-------|-------|-------|-------|-------|
| 2021年 | 6,212 | 7,561 | 9,067 | 9,150 | 8,965 | 9,381 | 9,957 | 7,875 | 7,400 | 6,250 | 7,239 | 7,076 |
| 2022年 | 5,911 | 3,998 | 3,828 | 4,852 | 7,949 | 6,290 | 4,997 | 5,238 | 4,835 | 4,443 | 3,713 | 3,565 |
| 2023年 | 4,427 | 5,980 | 8,599 | 5,755 | 5,284 | 4,777 | 4,426 | 4,660 | | | | |

土地註冊處

2022年8月至2023年8月期間的住宅樓宇買賣合約數字及金額

| 年 | 2022 | | | | | | | | | | 2023 | | | | | | | | | | | | | | | |
|-----------|--------|----|--------|----|--------|----|--------|----|--------|----|--------|----|--------|----|--------|----|--------|----|--------|----|--------|----|--------|----|--------|----|
| | 8 | | 9 | | 10 | | 11 | | 12 | | 1 | | 2 | | 3 | | 4 | | 5 | | 6 | | 7 | | 8 | |
| 月 | 數目 | % | 數目 | % | 數目 | % | 數目 | % | 數目 | % | 數目 | % | 數目 | % | 數目 | % | 數目 | % | 數目 | % | 數目 | % | 數目 | % | 數目 | % |
| 金額分類(百萬元) | 數目 | % | 數目 | % | 數目 | % | 數目 | % | 數目 | % | 數目 | % | 數目 | % | 數目 | % | 數目 | % | 數目 | % | 數目 | % | 數目 | % | 數目 | % |
| 少於1 | 14 | 0 | 25 | 1 | 17 | 1 | 17 | 1 | 17 | 1 | 17 | 1 | 31 | 1 | 24 | 0 | 16 | 0 | 19 | 0 | 11 | 0 | 12 | 0 | 18 | 1 |
| 1至少於2 | 70 | 2 | 60 | 2 | 76 | 2 | 74 | 3 | 66 | 3 | 56 | 2 | 69 | 2 | 84 | 1 | 62 | 1 | 55 | 1 | 60 | 2 | 47 | 2 | 66 | 2 |
| 2至少於3 | 101 | 2 | 117 | 3 | 97 | 3 | 118 | 4 | 139 | 6 | 118 | 4 | 123 | 3 | 169 | 3 | 144 | 3 | 170 | 4 | 176 | 5 | 190 | 6 | 185 | 6 |
| 3至少於4 | 423 | 10 | 331 | 9 | 263 | 8 | 282 | 10 | 268 | 11 | 275 | 9 | 396 | 9 | 479 | 7 | 461 | 10 | 394 | 10 | 371 | 10 | 348 | 11 | 402 | 12 |
| 4至少於5 | 705 | 17 | 888 | 23 | 645 | 20 | 515 | 19 | 417 | 17 | 581 | 19 | 743 | 17 | 985 | 15 | 597 | 13 | 573 | 14 | 443 | 12 | 397 | 13 | 563 | 17 |
| 5至少於6 | 462 | 11 | 451 | 12 | 490 | 16 | 435 | 16 | 413 | 16 | 492 | 16 | 704 | 16 | 1,002 | 15 | 693 | 15 | 573 | 14 | 505 | 14 | 446 | 15 | 408 | 13 |
| 6至少於7 | 763 | 18 | 773 | 20 | 506 | 16 | 378 | 14 | 335 | 13 | 412 | 14 | 578 | 13 | 1,176 | 18 | 650 | 14 | 527 | 13 | 515 | 14 | 509 | 17 | 433 | 13 |
| 7至少於8 | 335 | 8 | 290 | 7 | 251 | 8 | 209 | 8 | 223 | 9 | 281 | 9 | 356 | 8 | 563 | 8 | 326 | 7 | 422 | 11 | 438 | 12 | 246 | 8 | 266 | 8 |
| 8至少於9 | 373 | 9 | 226 | 6 | 197 | 6 | 170 | 6 | 161 | 6 | 188 | 6 | 304 | 7 | 575 | 9 | 331 | 7 | 295 | 7 | 271 | 8 | 250 | 8 | 187 | 6 |
| 9至少於10 | 269 | 7 | 191 | 5 | 115 | 4 | 129 | 5 | 113 | 5 | 150 | 5 | 238 | 6 | 392 | 6 | 226 | 5 | 226 | 6 | 169 | 5 | 126 | 4 | 145 | 4 |
| 10至少於11 | 141 | 3 | 127 | 3 | 108 | 3 | 92 | 3 | 70 | 3 | 101 | 3 | 131 | 3 | 236 | 4 | 155 | 3 | 147 | 4 | 114 | 3 | 89 | 3 | 110 | 3 |
| 11至少於12 | 80 | 2 | 71 | 2 | 52 | 2 | 41 | 2 | 50 | 2 | 78 | 3 | 99 | 2 | 157 | 2 | 106 | 2 | 102 | 3 | 84 | 2 | 58 | 2 | 71 | 2 |
| 12至少於13 | 64 | 2 | 65 | 2 | 60 | 2 | 41 | 2 | 36 | 1 | 59 | 2 | 76 | 2 | 116 | 2 | 143 | 3 | 82 | 2 | 77 | 2 | 50 | 2 | 64 | 2 |
| 13至少於14 | 69 | 2 | 27 | 1 | 38 | 1 | 27 | 1 | 25 | 1 | 38 | 1 | 63 | 1 | 93 | 1 | 133 | 3 | 61 | 2 | 48 | 1 | 42 | 1 | 36 | 1 |
| 14至少於15 | 44 | 1 | 33 | 1 | 25 | 1 | 22 | 1 | 15 | 1 | 27 | 1 | 41 | 1 | 83 | 1 | 74 | 2 | 38 | 1 | 42 | 1 | 42 | 1 | 35 | 1 |
| 15至少於16 | 36 | 1 | 25 | 1 | 23 | 1 | 22 | 1 | 16 | 1 | 14 | 0 | 38 | 1 | 52 | 1 | 51 | 1 | 25 | 1 | 21 | 1 | 17 | 1 | 25 | 1 |
| 16至少於17 | 18 | 0 | 21 | 1 | 25 | 1 | 8 | 0 | 14 | 1 | 19 | 1 | 26 | 1 | 60 | 1 | 44 | 1 | 20 | 0 | 26 | 1 | 24 | 1 | 25 | 1 |
| 17至少於18 | 19 | 0 | 13 | 0 | 14 | 0 | 20 | 1 | 13 | 1 | 9 | 0 | 27 | 1 | 41 | 1 | 28 | 1 | 15 | 0 | 20 | 1 | 18 | 1 | 19 | 1 |
| 18至少於19 | 13 | 0 | 15 | 0 | 16 | 1 | 13 | 0 | 8 | 0 | 16 | 1 | 12 | 0 | 47 | 1 | 30 | 1 | 26 | 1 | 24 | 1 | 12 | 0 | 20 | 1 |
| 19至少於20 | 9 | 0 | 14 | 0 | 14 | 0 | 8 | 0 | 3 | 0 | 9 | 0 | 23 | 1 | 36 | 1 | 23 | 1 | 23 | 1 | 15 | 0 | 12 | 0 | 20 | 1 |
| 20或以上 | 129 | 3 | 112 | 3 | 116 | 4 | 110 | 4 | 105 | 4 | 111 | 4 | 204 | 5 | 320 | 5 | 290 | 6 | 210 | 5 | 183 | 5 | 130 | 4 | 149 | 5 |
| 總計數目 | 4,137 | | 3,875 | | 3,148 | | 2,731 | | 2,507 | | 3,051 | | 4,282 | | 6,690 | | 4,583 | | 4,003 | | 3,613 | | 3,065 | | 3,247 | |
| 總計價值(百萬元) | 32,492 | | 29,095 | | 27,179 | | 25,862 | | 21,040 | | 25,431 | | 36,654 | | 57,892 | | 52,368 | | 36,769 | | 33,621 | | 26,591 | | 28,645 | |

註：由於四捨五入關係，個別項目的百分率數字加起來可能不等於百分之一百。

土地註冊處

呈交註冊的樓宇買賣合約每月分區統計數字

月份： 2023年8月

| 項目 | 區域 | 樓宇買賣合約 | |
|-----|-----------|--------------|------------------|
| | | 交易宗數 | 價值 (以百萬元整數計算) |
| 1. | 香港 | 979 | 9,525 |
| 2. | 九龍 | 1,728 | 13,430 |
| 3. | 離島 | 89 | 519 |
| 4. | 北區 | 96 | 470 |
| 5. | 西貢 | 252 | 1,818 |
| 6. | 沙田 | 336 | 2,370 |
| 7. | 大埔 | 179 | 1,389 |
| 8. | 荃灣 | 427 | 2,341 |
| 9. | 屯門 | 218 | 1,114 |
| 10. | 元朗 | 356 | 1,909 |
| | 總計 | 4,660 | 34,885 |