

住宅按揭統計調查
2024年6月的調查結果

(金額以百萬港元計)

	<u>2024年6月</u>	<u>2024年5月</u>
1. <u>當月貸款申請</u>		
a. 宗數	6,690	8,077
(按月變動)	(-17.2%)	(-16.1%)
2. <u>當月新批出按揭貸款</u>		
a. 貸款額	24,476	31,587
(按月變動)	(-22.5%)	(8.8%)
b. 宗數	5,221	6,963
(按月變動)	(-25%)	(6.3%)
c. 平均貸款額	4.69	4.54
d. 按揭比率 (%)	58.9	60.2
e. 貸款合約期 (月)	322	323
f. 涉及第二按揭計劃的貸款		
- 貸款額	108	213
- 宗數	19	40
g. 物業交易類別		
貸款額		
- 一手市場	8,582	11,537
- 二手市場	13,819	17,560
- 轉按	2,077	2,490
宗數		
- 一手市場	1,585	2,310
- 二手市場	3,071	4,032
- 轉按	565	621
h. 當月已批出但未被取用的新貸款		
- 貸款額	21,453	28,394
- 宗數	4,566	6,243
3. <u>當月新取用按揭貸款</u>		
a. 貸款額	24,260	16,517
(按月變動)	(46.9%)	(27%)
b. 宗數	5,572	3,997
(按月變動)	(39.4%)	(41.9%)

(金額以百萬港元計)

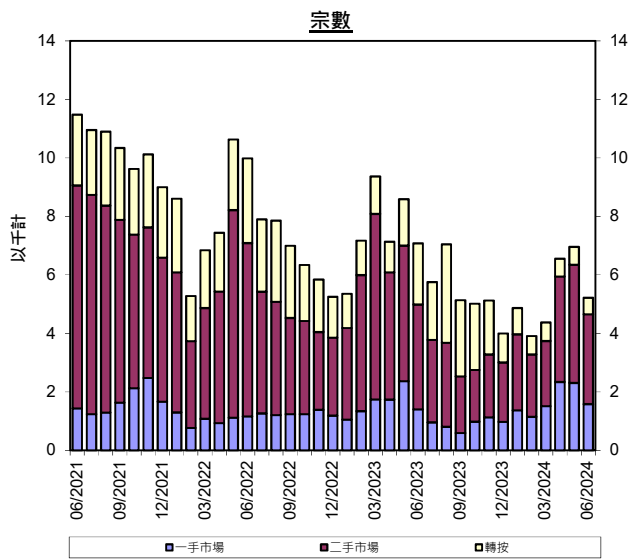
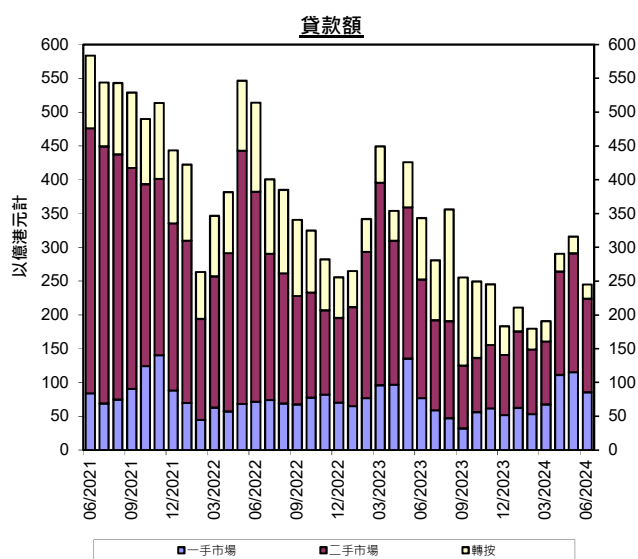
	<u>2024年6月</u>	<u>2024年5月</u>
4. 未償還按揭貸款		
a. 貸款額	1,866,777	1,856,054
(按月變動)	(0.6%)	(0.2%)
(按年變動)	(1.4%)	(1.5%)
b. 涉及第二按揭計劃的貸款		
政府資助計劃:		
- 貸款額	2,605	2,613
- 宗數	1,431	1,458
私營機構提供的計劃:		
- 貸款額	20,650	20,803
- 宗數	4,551	4,567
c. 拖欠比率 (%)		
- 超過3個月	0.10	0.09
- 超過6個月	0.06	0.06
d. 經重組貸款比率 (%)	0.00	0.00
5. 按揭貸款撇帳		
a. 當月撇帳額	0	1
b. 過去12個月的撇帳		
- 撇帳額	1	1
- 佔平均未償還貸款的百分比	*	*
6. 當月新批按揭貸款的利率		
a. 以香港銀行同業拆息作為定價參考	90.4%	92%
b. 以最優惠貸款利率作為定價參考	4.3%	3.5%
c. 固定利率	0%	0%
d. 其他	5.3%	4.5%

* 低於0.05%

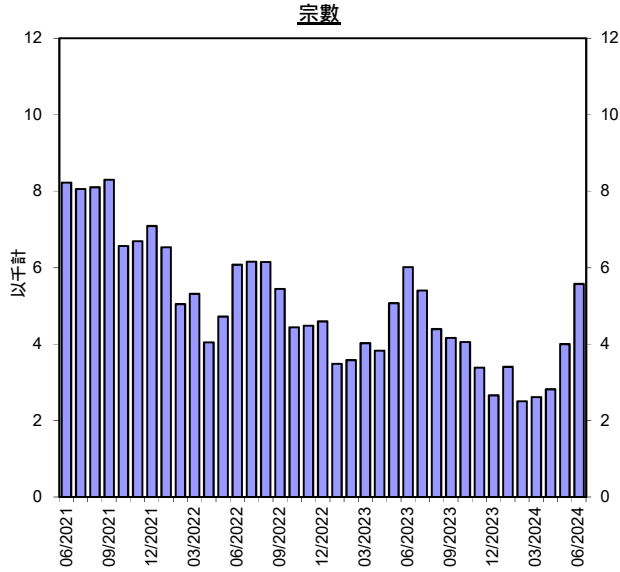
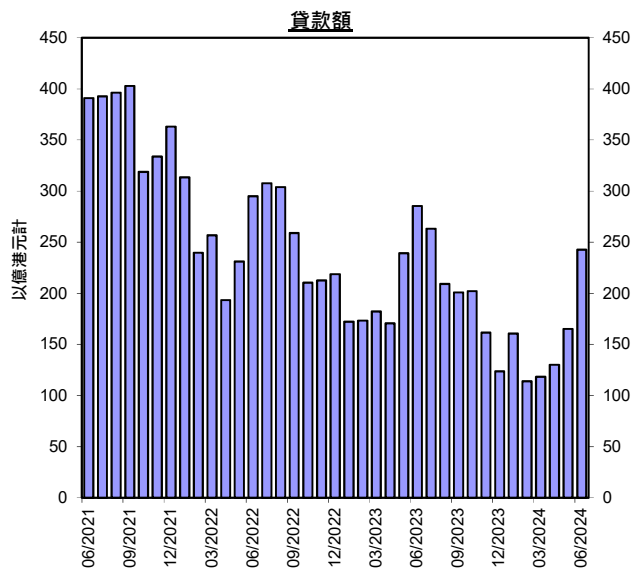
註: 由於四捨五入, 數字相加後可能與總數略有出入。

香港住宅按揭貸款

當月新批出按揭貸款



當月新取用按揭貸款



附件說明

1. 是項調查所涵蓋的認可機構**住宅按揭貸款**（residential mortgage loans）約佔銀行體系整體住宅按揭貸款的 99%。
2. 在本統計調查中，住宅按揭貸款指借予個人以供購買住宅物業的貸款（包括加按及轉按），這些物業包括未完成單位，但不包括「居者有其屋計劃」、「私人機構參建計劃」及「租者置其屋計劃」的單位。
3. **新批出貸款**（new loans approved）指該月份內批出的按揭貸款。這些貸款可以在同一個月內取用，亦可在較後的月份才取用。已批出但未被取用的貸款列入「該月份已批出但未被取用的新貸款」（new loans approved during the month but not yet drawn）項目內。這項數字將會影響以後的月份的新借出貸款總額。
4. **拖欠比率**（delinquency ratio）指逾期按揭貸款總額佔未償還按揭貸款總額的比率。
5. **經重組貸款比率**（rescheduled loan ratio）指經重組貸款總額佔未償還貸款總額的比率。
6. **第二按揭計劃**（co-financing schemes）指除了認可機構批出的按揭貸款外，由地產發展商或其他借貸機構提供第二按揭的貸款。本統計調查只包括由申報機構批出的貸款。
7. 該月份新批出貸款的**平均按揭比率**（average loan-to-value ratio）及**貸款平均合約期**（average contractual life）均為加權平均數字，計算時以個別申報機構在該月份新批出的貸款額作為加權因素。
8. 過去 12 個月**撇帳的貸款**（loans written off）佔平均未償還貸款的百分比的計算方法如下：在過去 12 個月期間內撇帳的貸款總額佔該段

12 個月的期間內平均未償還貸款總額 [即 (期初未償還貸款結餘+期末未償還貸款結餘) ÷ 2] 的百分比。