



HONG KONG  
TOURISM BOARD  
香港旅遊發展局



## 旅發局盛事拓展專組

**HKTB's Mega Events Development  
and Advancement Division (MEDA)**

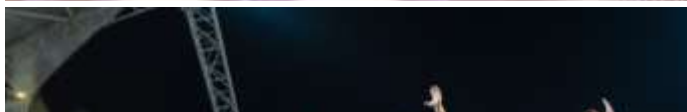
# 盛事主辦機構的「第一站聯絡窗口」 First Point of Contact for Mega Events

## 處理近100項查詢 Handled around 100 Enquiries

截至2024年10月30日 As of 30 Oct 2024



**Sports & Races 體育競技**  
(34 項)



**Arts and Culture 藝術文化**  
(34 項)



**Entertainment & Performance**  
表演娛樂  
(25 項)



# 以三大因素評估和挑選

## 3 Key Considerations for Assessment & Selection



### 1. 吸引市民及旅客參與

Attractiveness for public  
and visitor participation



### 2. 在全球營造正面曝光

Ability to Generate  
Positive Global Publicity



### 3. 展示香港的策略地位

Demonstration of  
Hong Kong's Strategic  
Positions

# 全方位支援及宣傳

## All-Round Support & Promotion



檢視及評估方案  
Proposal Review  
& Assessment



物色場地  
Venue Search



場地考察  
Site Recces



活動計劃及建議  
Events Planning  
& Advice



宣傳  
Promotion  
& Publicity

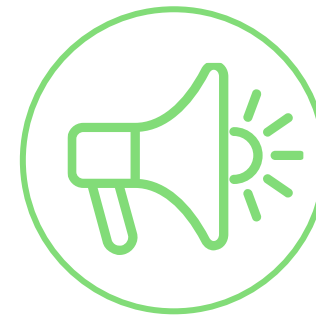
# 「2024第十二屆姚基金慈善賽」 The 12th Yao Foundation Charity Competition



## 旅發局提供支持 HKTB's Support



物色場地  
Venue Search



宣傳  
Promotion & Publicity

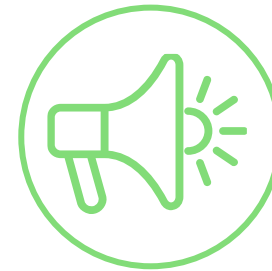


介紹資助計劃  
Introducing Funding Scheme

# Pokémon Go City Safari



## 旅發局提供支持 HKTB's Support



宣傳  
Promotion &  
Publicity



物色場地  
Venue Search



活動計劃及建議  
Events Planning  
& Advice



路線設計加入旅遊元素  
Add Tourism Elements to  
Route Design

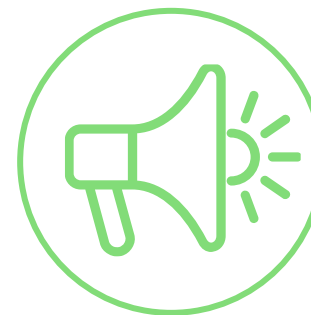


協調溝通  
Co-ordination

# 「The Big Bounce 世界巡迴香港站」 The Big Bounce Hong Kong



## 旅發局提供支持 HKTB's Support



宣傳  
Promotion & Publicity



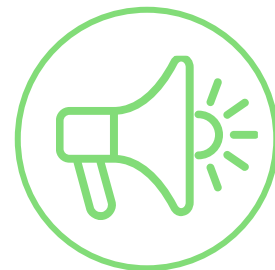
物色場地  
Venue Search

# 浪琴香港國際馬術盛典

## Longines Hong Kong International Horse Show



### 旅發局提供支持 HKTB's Support



宣傳  
Promotion &  
Publicity



協調溝通  
Co-ordination



為參賽者安  
排旅遊體驗  
Hospitality  
Support



# Coldplay: Music Of The Spheres World Tour

首個在啟德體育園區舉行的國際大型演唱會

The First Major International Concert to be Held at The Kai Tak Sports Park



## 其他潛在焦點活動

## Potential Mega Events



國際馬戲團

World's  
Famous Circus



電競比賽

E-Sports  
Competition



大型流行音樂節

Pop Music Festival



HONG KONG  
TOURISM BOARD  
香港旅遊發展局



多謝

Thank you