

訪港遊客小錦囊

香港的控煙措施

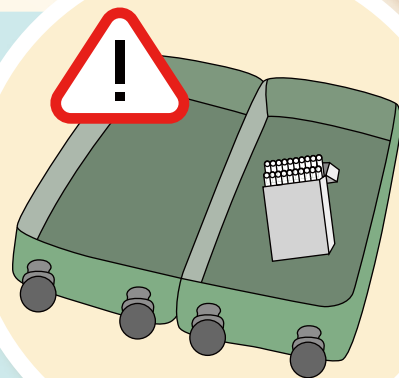


不得進口另類吸煙產品
(電子煙、加熱煙、草本煙)，
包括個人攜帶入境

禁止在公眾地方管有
(吸食或使用)另類煙，
違者會被罰款3,000元

旅客如攜帶超逾免稅數量
(19支香煙或1支雪茄*或
25克其他製成煙草)的煙草入境，
應使用紅色通道向海關申報

*如多於1支雪茄，則總重量不超過25克



買賣私煙同屬違法，
最高可被判罰款二百萬元及
監禁七年

法例亦禁止向18歲以下人士
提供任何吸煙產品
(傳統吸煙產品、電子煙、加熱煙、
草本煙)
最高可判罰款5萬元及監禁6個月



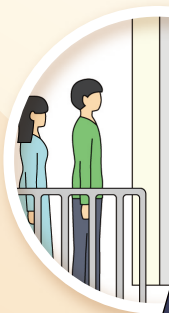
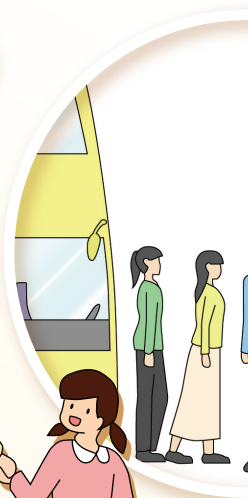
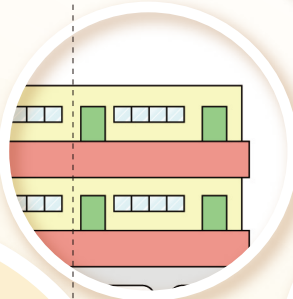
香港海關



衛生署控煙酒
辦公室



衛生署控煙酒辦公室
Tobacco and Alcohol Control Office
Department of Health



法定禁煙區
涵蓋範圍
包括.....

公共
交通工具

室內：
公眾地方、
食肆、商場、
酒吧等

室內及室外：
電影院、
自動扶手電梯、
幼兒中心、醫院、
學校等

幼兒中心、
醫院、學校、
院舍、指定診所或
健康中心等
出入口外三米

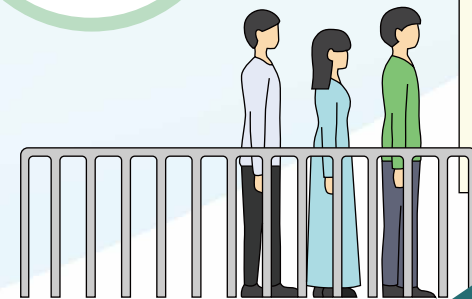
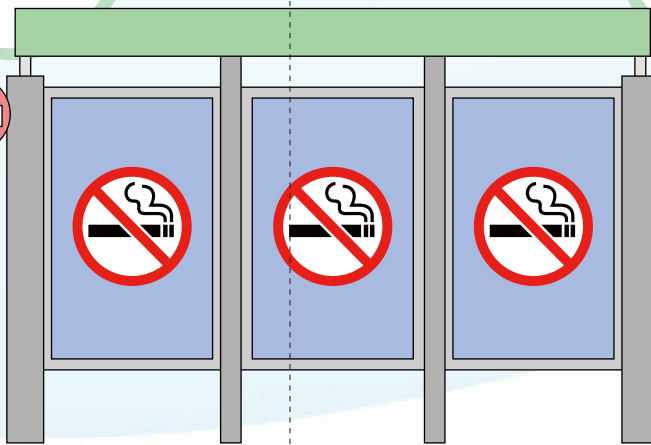
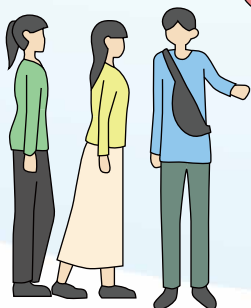
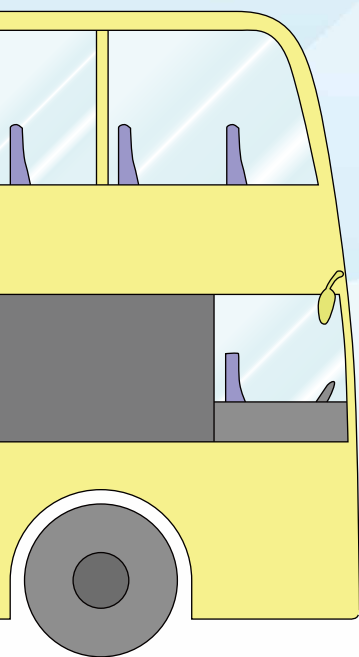


以下情況
禁煙

在巴士站候車亭或
其他等車的
劃定區域內逗留

輪候進入
博物館、
體育場、
主題樂園等

輪候登上
公共交通工具



違者一律
定額罰款
3,000元